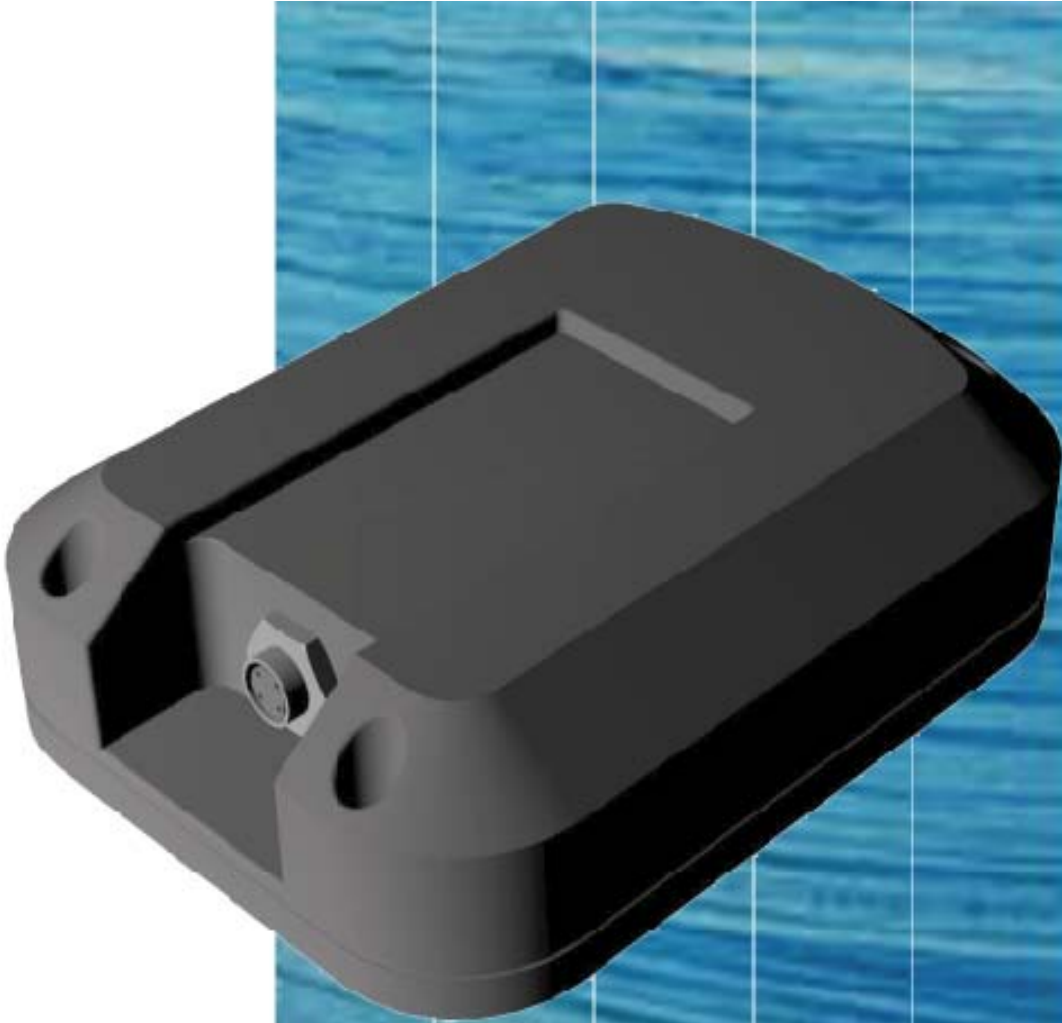


wavemapper wet version

Wavemapper 单维涌浪补偿仪



- 专为单波速测深仪设计
- IP65 防水
- 高性价比的测绘解决方案
- 成熟的空间技术

wavemapper

技术指标

| | | |
|---------------|---|--|
| 精度 | 5cm or 10% whichever is greater | |
| 范围 | ±10m | |
| 分辨率 | Digital: 1.0cm | |
| 带宽 | 0,05 to >10Hz | |
| 加速度范围 (垂直) | ±2g | |
| 数据接口 | RS232 (1200 to 38400 baud) | |
| 输出数据更新率 | 10 Hz (TSS1 string) | |
| 电源要求 | 5V (1W) | |
| 尺寸 | 192mm x 50mm x 142mm | |
| 仓体材料 | Anodised aluminium | |
| 重量 | <2200g | |
| 环境 | IP65 (indoor use, in-cabin mounted) | |
| 温度范围 | 性能 操作温度 存储温度 | 0° C to 40° C 0° C to 55° C -10° C to +55° C |
| 冲击 (最大) | 20g | |
| 振动 (工作中) | 30mm/s ² or 0.2mm, 7-300 Hz | |
| 质保 | 12 months international warranty including parts and labour | |

经销商

北京海洲赛维科技有限公司

地址: 北京市回龙观西大街9号东亚上北中心
电话: 010-68423418
网站: www.hydrosurvey.org
www.hydrosurvey.cn