

## 课程目标:

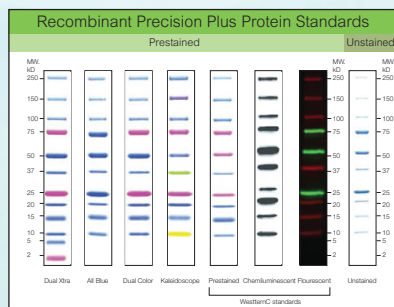
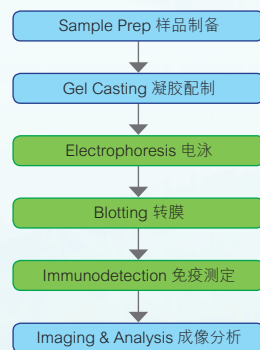
传统的Western Blot实验, 从样品制备到结果显示, 需要至少两天的时间完成, 你是否有兴趣知道如何能将所有流程缩短到6小时呢?

此课程将带你亲自体验一天完成Western Blot的惊喜!

通过动手实验和讲课的有机结合, 使参加者能够:

- 感新地理解原理
- 充分了解完整的Western Blot 实验流程
- 掌握各个关键步骤的技巧
- 具备常见问题的解决方案

同时, 还能亲身体验到新的技术给实验的效率和效果所带来的飞跃变化。



## 课程内容:

**样品制备:** 总蛋白提取, 脱盐处理, 浓度稀释

**凝胶电泳:** 凝胶准备, 上样跑胶, 凝胶染色

**转膜:** 湿转法, 半干法, 快速法 可供选择, 转移效率比较

**免疫测定:** 抗体孵育, 条件优化, 化学发光法显示结果

**凝胶电泳:** 验证目标蛋白的特异性, 半定量

**成像分析:** 湿转法, 半干法, 快速法 可供选择, 转移效率比较

**不同方法的比较:** 了解步骤中多种可选的方法

**理论与实践的比较:** 懂得现象背后的道理

## 参加信息:

**开课时间:**

暑期 (7-8月), 秋季 (9-10月)

具体开课时间, 根据报名情况另行通知。

**注册方式:**

请把您的姓名, 联系地址, email 地址, 联系电话和想参加的课程 Email 至 [saleschina@bio-rad.com](mailto:saleschina@bio-rad.com) 或直接联系当地伯乐的销售代表报名参加。

**课程价格:**

每人 ¥1,200 或购买价值超过 ¥8,000 的伯乐 Western Blot 消耗品可以免费。包括培训课程材料, 技术资料, Western Blot 实验用的预制胶, 转印包, 蛋白标准品, 抗体等所有耗材, 及培训当天的午饭。

**地址:**

(A) 北京市朝阳区曙光西里5号A栋凤凰置地广场22楼  
地铁10号线三元桥站D出口, 电话: 010-59390088

(B) 上海市浦东东方路18号保利广场E栋3楼  
地铁4号线浦东大道站1号出口, 电话: 021-61698500