

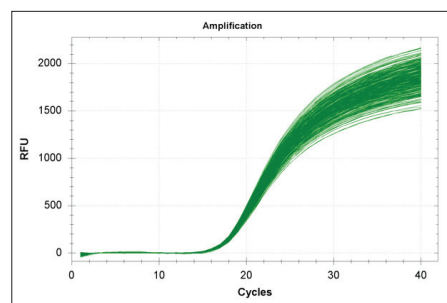
您的定量PCR数据是否符合国际期刊的要求?

您在解释定量PCR的数据时是否遇到了困惑?

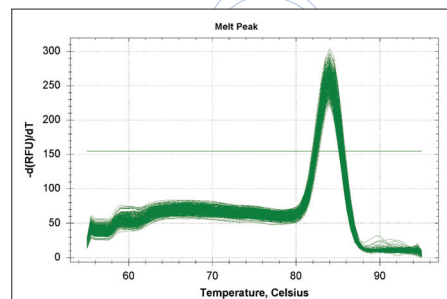
您的定量PCR结果是否能经得起重复验证?

各国的科学家针对实时定量PCR实验的种种问题, 提出了一套最新的统一判定规则—MIQE指南。我们提供的定量PCR培训课程是在符合最新国际规范的*MIQE的指导下进行的。结合动手操作来学习实验设计, 实验优化, 数据分析, 帮助您获得高质量和可靠的数据, 从而更具说服力!

定量PCR扩增曲线



融解曲线分析



课程内容:

实验设计:

整体布局 (实验组与对照组), 数量, 样品重复与复孔, 取材, 条件

样品制备和质检:

DNA 或 RNA 的提取, 核酸酶消化, RNA完整性及纯度的检查, cDNA 合成

反应设计:

引物和复制子的设计, 特异性与同源性, 二级结构, 探针化学

qPCR扩增:

原理和化学反应, 探针 (种类), 退火的温度梯度, 两步法或三步法扩增

qPCR结果验证:

扩增曲线, 扩增效率, 扩增速度, 扩增通量, 融解曲线分析

数据分析:

绝对和相对定量, Ref. 基因内参

参加信息:

开课时间:

暑期 (7-8月), 秋季 (9-10月)
具体开课时间, 根据报名情况另行通知。

注册方式:

请把您的姓名, 联系地址, email 地址, 联系电话和想参加的课程Email 至 saleschina@bio-rad.com 或直接联系当地伯乐的销售代表报名参加。

课程价格:

每人¥1,500 或者购买价值超过¥10,000的伯乐的 q-PCR 消耗品可以免费。包括培训课程材料, 技术资料, 实时定量 PCR 指南, 定量 PCR 实验所有试剂, 及培训当天午饭。

地址:

(A) 北京市朝阳区曙光西里5号A栋凤凰置地广场22楼
地铁10号线三元桥站D出口, 电话: 010-59390088

(B) 上海市浦东东方路18号保利广场E栋3楼
地铁4号线浦东大道站1号出口, 电话: 021-61698500