



可靠、简单、灵活



Thermo Scientific MaxQ

摇床

Thermo
SCIENTIFIC

Thermo Scientific MaxQ 摇床产品选择指南

MaxQ™ 轨道式摇床

型号	台式 (B)、落地式 (F) 或堆叠式 (S)	震荡方式	平台尺寸 英寸 (cm)	专用平台 对 250ml 烧瓶 的容纳量	通用平台 对 250ml 烧瓶的容纳量
MaxQ 2000 容量增大, 占地面积小	B	轨道式	13 × 11(33 × 28)	12	9
			18 × 18(45.7 × 45.7)	25	16
			24 × 18(60.9 × 45.7) ¹	不适用	24
MaxQ 3000 容量增大, 占地面积小	F	轨道式	30 × 18(76 × 45.7)	40	24
			36 × 24(91 × 60.9)	70	40
MaxQ 2506/2508 灵活、可选择	B	2508: 轨道式 / 往复式	13 × 11(33 × 28)	10	9
			18 × 18(45.7 × 45.7)	25	16
			24 × 18(60.9 × 45.7)	24	24
MaxQ 4450 灵活、价格实惠	B	轨道式	13 × 11(33 × 28)	10	9
MaxQ 4000 培养箱宽敞 占地面积小	B	轨道式	18 × 18(45.7 × 45.7)	25	16
MaxQ 5000 大容纳量应用	F	轨道式	30 × 18(76 × 45.7)	40	24
MaxQ 6000 可叠放式, 节省空间	S	轨道式	18 × 18(45.7 × 45.7)	25	16
MaxQ 8000 灵活性最大化, 堆叠式设计	S	轨道式	29.5 × 18(74.9 × 45.7)	30	30
MaxQ 7000 温度均匀性极佳	B	轨道式	13 × 11(33 × 28)	9	9

* 平台类型完整说明见下文第 6 页至第 7 页。¹ 仅通用平台; ² 往复式行程长度固定和轨道运动; ³ 往复式行程长度可调节。

MaxQ 高性能摇床

型号	台式 (B)、落地式 (F) 或堆叠式 (S)	震荡方式	平台尺寸 英寸 (cm)	专用平台 对 250ml 烧瓶 的容纳量	通用平台 对 250ml 烧瓶的容纳量
MaxQ 416 HP 容量最大化, 平台可选择	B	轨道式	18 × 18(45.7 × 45.7)	25	18
			24 × 18(60.9 × 45.7)	35	25
MaxQ 430 HP 容量最大化, 平台可选择	F	轨道式	29.5 × 18(74.9 × 45.7)	40	30
			36 × 24(91.4 × 60.9)	70	55
MaxQ 420 HP 大型台式摇床, 可实现最佳培养	B	轨道式	18 × 18(45.7 × 45.7)	25	18
MaxQ 436 HP 容量大	F	轨道式	29.5 × 18(74.9 × 45.7)	40	30
MaxQ 481 HP 容量大					

* 平台类型完整说明见下文第 6 页和第 7 页。

平台对最大烧瓶的 最大容纳量	轨道直径英寸 (cm)	转速范围 (RPM)	温度范围°C (TA= 环境温度)	最大载荷 Lb. (kg)	冷冻	通气歧管	页码
1 × 6L 2 × 6L 3 × 6L	0.75(1.9)	模拟: 40–400 数字: 15–500	不适用	35(15.9)			9–11
3 × 6L 6 × 6L	1.0 (2.54)	模拟: 40–400 数字: 15–500	不适用	50(22.7)			9–11
1 × 6L 2 × 6L 3 × 6L	2508:0.4 (1.2)2 2506:0.5~1.5 (1.2~ 3.8)3	2508: 模拟: 40–400 2506: 模拟: 15–250	不适用	15(6.8)			12–13
4 × 1L	0.75(1.9)	模拟: 40–400 数字: 15–500	TA+5°C ~ 80°C	35(15.9)			14–15
6 × 2L	0.75(1.9)	模拟: 40–400 数字: 15–500	TA+10°C ~ 60°C TA+10°C ~ 80°C TA–15°C ~ 60°C	50(22.7)	●	●	16–17
4 × 6L	1.0(2.54)	模拟: 40–400 数字: 15–500	TA+10°C ~ 60°C TA–15°C ~ 60°C	75(34)	●	●	18–19
2 × 6L	0.75(1.9)	数字: 15–500	TA+10°C ~ 80°C TA–15°C ~ 80°C	35(15.9)	●		20–21
12 × 2L	1.0(2.54)	数字: 25–400	TA+10°C ~ 60°C TA–15°C ~ 60°C	35.5(16.1)	●		22–25
1 × 6L	0.5(1.27)	模拟: 40–400 数字: 15–500	TA+5°C ~ 65°C TA–5°C ~ 65°C	35(15.9)			26–27

平台对最大烧瓶的 最大容纳量	轨道直径英寸 (cm)	转速范围 (RPM)	温度范围°C (TA= 环境温度)	最大载荷 Lb. (kg)	冷冻	通气歧管	页码
2 × 6L 4 × 6L	1.0(2.54)	25–525	不适用	71(32)			30–31
4 × 6L 8 × 6L	1.0(2.54)	25–525	不适用	71(32)			30–31
6 × 2L	1.0(2.54)	25–525	高于环境温度 5°C的温度至 80°C	71(32)		●	32–33
4 × 6L	1.0(2.54)	25–525	高于环境温度 5°C的温度至 60°C 4°C ~ 60°C	71(32)	●	●	34–35

定制您的摇床方案

在以下几页中，您将发现选择指南，该指南将帮助您为您的实验室和应用确立最佳摇床。无论您选择哪种方案，您都会发现我们的订购流程将便于您定制灵活性和容纳量最大的平台。

1 根据您的应用选择摇床：

- A 选择**温度范围** *
- B 检查**外形尺寸**是否符合您的空间要求
- C 确定平台上的**容器类型**和平台对容器的容纳量
- D 选择**模拟或数字系统**

*temperature range not applicable on open air models

2 根据您的需要选择您的平台：

通用平台——根据您的需要选择大小适于您所选摇床的平台。采用通用平台时，您可根据《**通用夹具指南**》选择一组不同尺寸的夹具来实现灵活性的最大化。

专用平台——选择适于您所选择的摇床且配有预装摇床夹具的平台。如果仅使用单一容器尺寸，比如：烧瓶，则这些平台可提供最大容纳量。

3 使用通用夹具定制您的平台 (仅使用通用平台时可用)

从《**通用夹具指南**》中所列的大量可用夹具中选择您所需要的夹具。

Thermo Scientific MaxQ 4450

A

B

摇床选项	转速范围 (rpm)	轨道直径 英寸 (cm)	最大载荷 Lb.(kg)	温度范围和精确度	温度均匀性	外形尺寸 / 培养箱直径 英寸 (cm)			装运重量 Lb.(kg)	型号 120V, 50/60 Hz	型号 240V, 50/60 Hz
						长度	宽度	高度			
MaxQ 4450——恒温摇床											
模拟	40-400	0.75(1.9)	35(15.9)	烧瓶内温度为 37°C 时, 高于环境温度 5°C 的温度至 80°C, ±0.1°C	烧瓶内温度为 37°C 时, ±0.5°C	27.2(69.1)/ 17.3(43.9)	14.1(35.8)/ 13.3(33.8)	15.8(40.1)/ 9(22.9)	77(35)	SHKA4450	SHKA4450-1CE
数字	15-500 ±1	0.75(1.9)	35(15.9)	烧瓶内温度为 37°C 时, 高于环境温度 5°C 的温度至 80°C, ±0.1°C	烧瓶内温度为 37°C 时, ±0.5°C	27.2(69.1)/ 17.3(43.9)	14.1(35.8)/ 13.3(33.8)	15.8(40.1)/ 9(22.9)	77(35)	SHKE4450	SHKE4450-1CE
MaxQ 4450——恒温摇床, 带冷却盘管 (需要冷却器)											
模拟	40-400	0.75(1.9)	35(15.9)	烧瓶内温度为 37°C 时, 低于环境温度 5°C 的温度至 80°C, ±0.1°C	烧瓶内温度为 37°C 时, ±0.5°C	27.2(69.1)/ 17.3(43.9)	14.1(35.8)/ 13.3(33.8)	15.8(40.1)/ 9(22.9)	77(35)	SHKA4450CC	SHKA4450CC-1CE
数字	15-500 ±1	0.75(1.9)	35(15.9)	烧瓶内温度为 37°C 时, 低于环境温度 5°C 的温度至 80°C, ±0.1°C	烧瓶内温度为 37°C 时, ±0.5°C	27.2(69.1)/ 17.3(43.9)	14.1(35.8)/ 13.3(33.8)	15.8(40.1)/ 9(22.9)	77(35)	SHKE4450CC	SHKE4450CC-1CE



平台

通过选择您需要的平台和一组夹具来实现灵活性的最大化。

MaxQ 2000	平台	通用平台	11 x 13"(28 x 33cm)	平台, 不带夹具	301001
选择最符合您需要的平台	在单个平台上使用一组不同尺寸的实验室器皿, 可实现灵活性的最大化。对夹具的容纳量见《通用夹具指南》。请单独购买夹具。	11 x 13"(28 x 33cm)	11 x 13"(28 x 33cm)	双层堆叠式平台, 不带夹具	30125
		18 x 18"(45.7 x 45.7cm)	18 x 18"(45.7 x 45.7cm)	平台, 不带夹具	301101
		18 x 18"(45.7 x 45.7cm)	18 x 18"(45.7 x 45.7cm)	双层堆叠式平台, 不带夹具	30128
		18 x 24"(45.7 x 60.9cm)	18 x 24"(45.7 x 60.9cm)	平台, 不带夹具	30106
专用平台	平台上已装有夹具, 可提供最大容纳量。	11 x 13"(28 x 33cm)	11 x 13"(28 x 33cm)	平台, 带夹具	见第 11 页的专用平台。
		18 x 18"(45.7 x 45.7cm)	18 x 18"(45.7 x 45.7cm)	平台, 带夹具	见第 11 页的专用平台。
夹具	为您的通用平台选配夹具。				见下文的《通用夹具指南》。
其他配件	堆叠两个平台 (仅型号 30100 和 30110) 用的成套适配器				3522-3
MaxQ 3000					
选择最符合您需要的平台	在单个平台上使用一组不同尺寸的实验室器皿, 可实现灵活性的最大化。对夹具的容纳量见《通用夹具指南》。请单独购买夹具。	30 x 18"(76 x 45.7cm)	30 x 18"(76 x 45.7cm)	平台, 不带夹具	30115BI
		30 x 18"(76 x 45.7cm)	30 x 18"(76 x 45.7cm)	双层堆叠式平台, 不带夹具	30124
		36 x 24"(91 x 61cm)	36 x 24"(91 x 61cm)	平台, 不带夹具	30120BI
		30 x 18"(76 x 45.7cm)	30 x 18"(76 x 45.7cm)	平台, 带夹具	见第 11 页的专用平台。
专用平台	平台上已装有夹具, 可提供最大容纳量。	36 x 24"(91 x 61cm)	36 x 24"(91 x 61cm)	平台, 带夹具	见第 11 页的专用平台。

平台

通过选择您需要的平台和一组夹具来实现灵活性的最大化。

MaxQ 2000	平台	通用平台	11 x 13"(28 x 33cm)	平台, 不带夹具	301001
选择最符合您需要的平台	在单个平台上使用一组不同尺寸的实验室器皿, 可实现灵活性的最大化。对夹具的容纳量见《通用夹具指南》。请单独购买夹具。	11 x 13"(28 x 33cm)	11 x 13"(28 x 33cm)	双层堆叠式平台, 不带夹具	30125
		18 x 18"(45.7 x 45.7cm)	18 x 18"(45.7 x 45.7cm)	平台, 不带夹具	301101
		18 x 18"(45.7 x 45.7cm)	18 x 18"(45.7 x 45.7cm)	双层堆叠式平台, 不带夹具	30128
		18 x 24"(45.7 x 60.9cm)	18 x 24"(45.7 x 60.9cm)	平台, 不带夹具	30106
专用平台	平台上已装有夹具, 可提供最大容纳量。	11 x 13"(28 x 33cm)	11 x 13"(28 x 33cm)	平台, 带夹具	见第 11 页的专用平台。
		18 x 18"(45.7 x 45.7cm)	18 x 18"(45.7 x 45.7cm)	平台, 带夹具	见第 11 页的专用平台。
夹具	为您的通用平台选配夹具。				见下文的《通用夹具指南》。
其他配件	堆叠两个平台 (仅型号 30100 和 30110) 用的成套适配器				3522-3
MaxQ 3000					
选择最符合您需要的平台	在单个平台上使用一组不同尺寸的实验室器皿, 可实现灵活性的最大化。对夹具的容纳量见《通用夹具指南》。请单独购买夹具。	30 x 18"(76 x 45.7cm)	30 x 18"(76 x 45.7cm)	平台, 不带夹具	30115BI
		30 x 18"(76 x 45.7cm)	30 x 18"(76 x 45.7cm)	双层堆叠式平台, 不带夹具	30124
		36 x 24"(91 x 61cm)	36 x 24"(91 x 61cm)	平台, 不带夹具	30120BI
		30 x 18"(76 x 45.7cm)	30 x 18"(76 x 45.7cm)	平台, 带夹具	见第 11 页的专用平台。



通用夹具指南

为您独特的需要选配夹具, 以定制通用平台。夹具作为单独配件出售。

夹具	型号	夹具容纳量指南 通用平台对容器夹具的最大容纳量
烧瓶夹具起动物套件, 包括 1 个微孔板夹具, 2 个 125ml 烧瓶夹具, 4 个 250ml 烧瓶夹具, 4 个 500ml 烧瓶夹具, 2 个 1L 烧瓶夹具和 2 个 2L 烧瓶夹具	30129	11 x 13"(28 x 33cm)

带夹具的专用平台

通过选择预装有夹具的平台来实现容纳量的最大化。

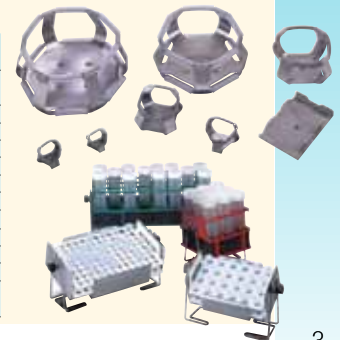
已装有夹具, 可提供最大容纳量。			
平台尺寸	说明	容纳量	型号
11 x 13" (28 x 33cm)	10ml 锥形烧瓶	60	3523-1
	25ml 锥形烧瓶	30	3523-2
	50ml 锥形烧瓶	30	3523-3
	125ml 锥形烧瓶	15	3523-4
	250ml 锥形烧瓶	10	3523-5
	500ml 锥形烧瓶	6	3523-7
	1L 锥形烧瓶	4	3523-8



通用夹具指南

为您独特的需要选配夹具, 以定制通用平台。夹具作为单独零件出售。

夹具	型号	夹具容纳量指南 通用平台对容器夹具的最大容纳量
烧瓶夹具套件, 包括 1 个微孔板夹具, 2 个 25ml 烧瓶夹具, 2 个 50ml 烧瓶夹具, 2 个 125ml 烧瓶夹具, 4 个 250/300ml 烧瓶夹具, 4 个 500ml 烧瓶夹具, 2 个 1L 烧瓶夹具, 2 个 2L 烧瓶夹具和备用螺钉	236099	-
微孔板	236025	18
25ml 锥形烧瓶	236010	91
50ml 锥形烧瓶	236011	91
125ml 锥形烧瓶	236012	39
250/300ml 锥形烧瓶	236013	30
500ml 锥形烧瓶	236014	24
1L 锥形烧瓶	236015	12
2L 锥形烧瓶	236016	11
2800ml 冯巴赫瓶	236019	6
粘性烧瓶垫, 9 x 9"(23 x 23cm)	300349	-
备用螺钉: 50 颗 #10-24 x 5/16" 夹具用十字槽沉头螺钉, 6 颗 1/4-20 x 3/4" 平台用 (沉) 头内六角螺钉和 2 颗 1/4"-20 x 1-1/2" 内六角固定螺钉。	194046	



将您的样品托付给一个经验证的可靠产品吧！

您为培养细菌投入大量精力，该培养物将表达特定的蛋白，以达到基因工程研究和其他更多目的。MaxQ 摇床可达到极佳的性能、精确度和可重复的结果，为您的工作提供可靠的保证。



可靠

我们一流的驱动装置可连续 24 小时运行且允许平稳、均匀地振荡和摇动较大不均匀载荷。所有 MaxQ 轨道式摇床上均配备这些创新设计，两种设计为驱动装置提供了可靠保证。



简单

控制器使用简便，可让您精准地调节温度、转速和时间等单独显示。在建立运行条件期间，可同时查看所有参数，以预防错误风险。



灵活

可提供培养、冷冻和水浴等选项的台式、落地式和可叠放式摇床，以适应任何应用和预算。可定制方案便于您选择灵活性和容量最大化的平台。平台便于添加和更换用于固定各种尺寸的 Thermo Scientific Nalgene 锥形烧瓶、烧杯、试管架和分液漏斗以及 Thermo Scientific Nunc 微孔板等的夹具。



MaxQ 2000 & 3000 轨道摇床

占地面积小, 强振荡能力

从几种不同尺寸的平台中选择一个, 以通过简单更换平台的方式增强振荡容量。

- 摇床占地面积小, 可节省宝贵的试验台空间。
- 装置运行时的环境温度范围为 0°C ~+40°C, 环境湿度条件为 20%~80%, 不会出现冷凝, 从而便于装置在各种各样的环境中使用。
- 三偏心轮传动装置将处理大型平台载荷 (MaxQ 2000: 15.9kg、MaxQ 3000: 22.7kg)。

数字防 CO₂ 选项

- 电气和机械部件已作了处理, 可防止 CO₂ 含量达 10%, 防止湿度条件达到 90%, 不会出现冷凝。
- 可防止湿度和 CO₂ 与电气部件发生反应, 防止在 CO₂* 环境中形成石炭酸。

* 部分 CO₂ 培养皿可能需要冷却。请咨询制造商。

应用

- 细胞培养
- 溶解性分析
- 提取程序
- 诊断试验
- 一般混合
- 制备细菌悬液
- 着色和脱色
- 清洗程序
- 杂交



订购信息

根据您的需要选择合适的摇床, 可选择通用平台或专用平台实现不同应用需求。

Thermo Scientific MaxQ 2000 和 MaxQ 3000 摇床

摇床选项	转速范围 (rpm)	轨道直径 英寸 (cm)	最大载荷 Lb.(kg)	外形尺寸 英寸 (cm)			装运重量 Lb.(kg)	型号 240V, 50/60 Hz
				长度	宽度	高度		
MaxQ 2000——小型轨道摇床								
模拟	40–400	0.75(1.9)	35(15.9)	17.4(44.2)	13.5(34.3)	6.4(16.3)	47(21.3)	SHKA2000–1CE
数字	15–500 ± 1	0.75(1.9)	35(15.9)	17.4(44.2)	13.5(34.3)	6.4(16.3)	47(21.3)	SHKE2000–1CE
数字, 防 CO ₂	15–500 ± 1	0.75(1.9)	35(15.9)	17.4(44.2)	13.5(34.3)	6.4(16.3)	47(21.3)	SHKE2000CO2–1CE
MaxQ 3000——大型轨道摇床								
模拟	40–400	1.0(2.54)	50(22.7)	25.8(65.5)	29.4(74.4)	9.7(24.6)	207(93.9)	SHKA3000–1CE
数字	15–500 ± 1	1.0(2.54)	50(22.7)	25.8(65.5)	29.4(74.4)	9.7(24.6)	207(93.9)	SHKE3000–1CE

平台

通过选择您需要的平台和一组夹具来实现灵活性的最大化。

MaxQ 2000		型号
平台 选择最符合您需要的平台	通用平台 在单个平台上使用一组不同尺寸的实验室器皿, 可实现灵活性的最大化。对夹具的容纳量见《通用夹具指南》。请单独购买夹具。	11 × 13 ¹ (28 × 33cm) 平台, 不带夹具 30100 ¹ 18 × 18 ¹ (45.7 × 45.7cm) 平台, 不带夹具 30110 ¹ 18 × 24 ¹ (45.7 × 60.9cm) 平台, 不带夹具 30106
	专用平台 平台上已装有夹具, 可提供最大容纳量。	11 × 13 ¹ (28 × 33cm) 平台, 带夹具 见下页的专用平台。 18 × 18 ¹ (45.7 × 45.7cm) 平台, 带夹具 见下页的专用平台。
	夹具 为您的通用平台选配夹具。	见下文的《通用夹具指南》。
	其他配件 堆叠两个平台 (仅型号 30100 和 30110) 用的成套适配器	3522–3
MaxQ 3000		型号
平台 选择最符合您需要的平台	通用平台 在单个平台上使用一组不同尺寸的实验室器皿, 可实现灵活性的最大化。对夹具的容纳量见《通用夹具指南》。请单独购买夹具。	30 × 18 ¹ (76 × 45.7cm) 平台, 不带夹具 30115BI 36 × 24 ¹ (91 × 60.9cm) 平台, 不带夹具 30120BI
	专用平台 平台上已装有夹具, 可提供最大容纳量。	30 × 18 ¹ (76 × 45.7cm) 平台, 带夹具 见下页的专用平台。 36 × 24 ¹ (91 × 60.9cm) 平台, 带夹具 见下页的专用平台。
	夹具 为您的通用平台选配夹具。	见下文的《通用夹具指南》。

¹ 堆叠式, 购买两个平台和堆叠所需的成套适配器。

通用夹具指南

为您独特的需要选配夹具, 以定制通用平台。夹具作为单独零件出售。

夹具	型号	夹具容纳量指南 通用平台对容器夹具的最大容纳量				
		MaxQ 2000			MaxQ 3000	
		11 × 13 ¹ (28 × 33cm)	18 × 18 ¹ (45.7 × 45.7cm)	18 × 24 ¹ (45.7 × 60.9cm)	30 × 18 ¹ (76 × 45.7cm)	36 × 24 ¹ (91 × 60.9cm)
烧瓶夹具套件, 包括 1 个微孔板夹具, 2 个 125ml 烧瓶夹具、4 个 250ml 烧瓶夹具、4 个 500ml 烧瓶夹具、2 个 1L 烧瓶夹具和 2 个 2L 烧瓶夹具	30129					
微孔板 / 深孔板	30175	5	10	15	18	29
10ml 锥形烧瓶	30150BI	60	113	157	112	160
25ml 锥形烧瓶	30151	60	64	80	112	160
50ml 锥形烧瓶	30152BI	30	32	40	112	160
125ml 锥形烧瓶	30153	13	32	40	44	80
250ml 锥形烧瓶	30154BI	9	16	24	24	40
300ml 锥形烧瓶	30155	7	16	20	20	40
500ml 锥形烧瓶	30156BI	6	16	20	18	40
1L 锥形烧瓶	30157BI	4	9	10	12	21
2L 锥形烧瓶	30158	1	6	5	6	11
4L 锥形烧瓶	30159	1	4	4	6	11
6L 锥形烧瓶	30160	1	2	3	3	6
2500ml 低容量培养瓶	30161	1	1	2	3	6
2800ml 冯巴赫瓶	30162	1	4	4	5	8
粘性烧瓶垫, 9 × 9 ² (23 × 23cm)	3003493	–	–	–	–	–
试管架——全尺寸						
10–13 mm、红色、6 × 12 阵列	30180BI	3	6	8	13	16
14–16 mm、橘色、6 × 12 阵列	30182 ¹	2	4	6	7	10
17–20 mm、白色、4 × 10 阵列	30184	3	5	6	9	14
21–25 mm、蓝色、4 × 10 阵列	30186	2	3	4	7	7
26–30 mm、绿色、3 × 8 阵列	30188 ²	2	4	6	7	7
微型离心试管、1.5ml、蓝色、8 × 12 阵列	30190	2	5	6	8	10
试管架——1/2 尺寸						
10–13 mm、红色、6 × 6 阵列	30181	6	12	15	21	25
14–16 mm、橘色、6 × 6 阵列	30183 ¹	4	6	8	10	12
17–20 mm、白色、4 × 5 阵列	30185	4	8	13	18	20
21–25 mm、蓝色、4 × 4 阵列	30187	4	6	9	10	15
26–30 mm、绿色、3 × 3 阵列	30189 ²	6	9	12	15	15
微型离心试管、1.5ml、蓝色、4 × 6 阵列	30191	4	8	10	14	20

¹ 符合 15ml 离心试管 ² 符合 50ml 离心试管 ³ 可切割以符合要求, 可重复使用

带夹具的专用平台

通过选择预装有夹具的平台来实现容纳量的最大化。

Thermo Scientific MaxQ 2000 / MaxQ 2508 / MaxQ 2506 摇床

平台上已装有夹具，可提供最大容纳量。			
平台尺寸		容纳量	型号
11 × 13" (28 × 33cm)	10ml 锥形烧瓶	60	3523-1
	25ml 锥形烧瓶	30	3523-2
	50ml 锥形烧瓶	30	3523-3
	125ml 锥形烧瓶	15	3523-4
	250ml 锥形烧瓶	10	3523-5
	500ml 锥形烧瓶	6	3523-7
	1L 锥形烧瓶	4	3523-8
	2L 锥形烧瓶	4	3523-9
	分液漏斗 (500ml~2L)	2	3523-39
	培养皿振荡台	-	3523-46
	11 × 13" 可调容器平台	-	3523-49
5 层，可容纳血小板袋 (10 × 10")	5 袋	3523-51	
18 × 18" (45.7 × 45.7cm)	10ml 锥形烧瓶	113	3524-1
	25ml 锥形烧瓶	64	3524-2
	50ml 锥形烧瓶	64	3524-3
	125ml 锥形烧瓶	32	3524-4
	250ml 锥形烧瓶	25	3524-5
	300ml 锥形烧瓶	16	3524-6
	500ml 锥形烧瓶	16	3524-7
	1L 锥形烧瓶	9	3524-8
	2L 锥形烧瓶	5	3524-9
	分液漏斗 (500ml~2L)	3	3524-49
	培养皿振荡台	-	3524-46
	18 × 18" 可调容器平台，不带底部，用于 MaxQ 4000 和 6000 系列摇床	-	3524-60
	18 × 18" 可调容器平台，带底部，用于 MaxQ 2000 摇床	-	3523-52
	10ml 烧杯	152	3524-35
	20ml 烧杯	104	3524-36
	30ml 烧杯	104	3524-37
	100ml 烧杯	44	3524-38
250ml 烧杯	25	3524-39	
400ml 烧杯	25	3524-40	
600ml 烧杯	16	3524-41	



培养皿振荡台
型号：3523-46



11 × 13" 可调容器平台
型号：3523-49

Thermo Scientific MaxQ 3000 摇床

平台上已装有夹具，可提供最大容纳量。			
平台尺寸		容纳量	型号
30 × 18" (76 × 45.7cm)	10ml 锥形烧瓶	112	3599-1
	25ml 锥形烧瓶	112	3599-2
	50ml 锥形烧瓶	112	3599-3
	125ml 锥形烧瓶	56	3599-4
	250ml 锥形烧瓶	40	3599-5
	300ml 锥形烧瓶	24	3599-6
	500ml 锥形烧瓶	24	3599-7
	1L 锥形烧瓶	12	3599-8
	2L 锥形烧瓶	12	3599-9
	4L 锥形烧瓶	6	3599-10
	6L 锥形烧瓶	4	3599-11
	分液漏斗 (500ml~2L)	10	3599-49
	培养皿振荡台	-	3599-46
	18 × 30" 可调容器平台	-	3599-63
	2500ml 低容量培养瓶	5	3599-12
	2800ml 冯巴赫瓶	6	3599-13
	36 × 24" (91 × 60.9cm)	50ml 锥形烧瓶	160
125ml 锥形烧瓶		80	3599-53
250ml 锥形烧瓶		70	3599-54
500ml 锥形烧瓶		40	3599-56
1L 锥形烧瓶		18	3599-57
2L 锥形烧瓶		15	3599-58
4L 锥形烧瓶		8	3599-59
6L 锥形烧瓶		6	3599-60
分液漏斗 (500ml~2L)		16	3599-96
2500ml 低容量培养瓶		6	3599-61
2800ml 冯巴赫瓶	8	3599-62	



18 × 18", 50ml 锥形烧瓶平台
型号：3524-3



专用分液漏斗平台
型号：3524-49

双重振荡式与往复式 台式摇床

可选择往复式摇床或轨道式摇床，灵活性提高

- 模拟操作系统价格实惠。
- 可提供彼此间可互换的 11×13"、18×18"、18×24" 平台，以容纳各种各样的实验室器皿。
- 采用双重振荡摇床，装置保持固定不动或正在运行时，控制杆可改变振荡运动。
- 提供前后运动或圆周轨道运动，以满足各种各样的用途。
- 运行时温度范围 4°C ~40°C，湿度条件为 20%~80%，不会发生冷凝，可用于培养皿、温室、环境培养室和冷冻室内等。

应用

- 提取
- 混合血样
- 聚丙烯酰胺凝胶着成银色
- 细菌繁殖
- 溶解分析
- 对电泳凝胶进行着色



订购信息

根据您的需要选择合适的摇床，可选择通用平台或专用平台实现不同应用需求。

Thermo Scientific 双重振荡轨道式与往复式摇床

摇床选项	转速范围 (rpm)	轨道直径 英寸 (cm)	最大载荷 Lb.(kg)	外形尺寸 英寸 (cm)			装运重量 Lb.(kg)	型号 240V, 50/60 Hz
				长度	宽度	高度		
MaxQ 2508——双重振荡轨道式与往复式摇床								
模拟	40-400	0.4(1.2)	15(6.8)	17.4(44.2)	13.5(34.3)	7(17.8)	38(17.2)	SHKA2508-1CE
MaxQ 2506——往复式摇床								
模拟	10-250	在 0.5~1.5(1.2~3.8) 范围内可调	15(6.8)	17.4(44.2)	13.5(34.3)	7(17.8)	27(12.3)	SHKA2506-1

平台

通过选择您需要的平台和一组夹具来实现灵活性的最大化。

MaxQ 2508 和 2506 系列				型号
平台 选择最符合您需要的平台	通用平台 在单个平台上使用一组不同尺寸的实验室器皿，可实现灵活性的最大化。对夹具的容纳量见《通用夹具指南》。请单独购买夹具。	11 × 13"(28 × 33cm)	平台，不带夹具	30100 ¹
		11 × 13"(28 × 33cm)	双层堆叠式平台，不带夹具	30125
		18 × 18"(45.7 × 45.7cm)	平台，不带夹具	30110 ¹
		18 × 18"(45.7 × 45.7cm)	双层堆叠式平台，不带夹具	30128
		18 × 24"(45.7 × 60.9cm)	平台，不带夹具	30106
专用平台 平台上已装有夹具，可提供最大容纳量。	11 × 13"(28 × 33cm)	平台，带夹具	见第 11 页的专用平台。	
	18 × 18"(45.7 × 45.7cm)	平台，带夹具	见第 11 页的专用平台。	
夹具	为您的通用平台选配夹具。			见下文的《通用夹具指南》。

¹ 堆叠式，购买两个平台和堆叠所需的成套适配器。

通用夹具指南

为您独特的需要选配夹具，以定制通用平台。夹具作为单独零件出售。

夹具	型号	夹具容纳量指南 通用平台对容器夹具的最大容纳量		
		MaxQ 2508 和 2506		
		11 × 13" (28 × 33cm)	18 × 18" (45.7 × 45.7cm)	18 × 24" (45.7 × 60.9cm)
烧瓶夹具起动机套件，包括 1 个微孔板夹具，2 个 125ml 烧瓶夹具、4 个 250ml 烧瓶夹具、4 个 500ml 烧瓶夹具、2 个 1L 烧瓶夹具和 2 个 2L 烧瓶夹具	30129			
微孔板 / 深孔板	30175	5	10	15
10ml 锥形烧瓶	30150BI	60	113	157
25ml 锥形烧瓶	30151	60	64	80
50ml 锥形烧瓶	30152BI	30	32	40
125ml 锥形烧瓶	30153	13	32	40
250ml 锥形烧瓶	30154BI	9	16	24
300ml 锥形烧瓶	30155	7	16	20
500ml 锥形烧瓶	30156BI	6	16	20
1L 锥形烧瓶	30157BI	4	9	10
2L 锥形烧瓶	30158	1	6	5
4L 锥形烧瓶	30159	1	4	4
6L 锥形烧瓶	30160	1	2	3
2500ml 低容量培养瓶	30161	1	1	2
2800ml 冯巴赫瓶	30162	1	4	4
粘性烧瓶垫，9 × 9"(23 × 23cm)	300349 ³	-	-	-
试管架——全尺寸				
10-13 mm、红色、6 × 12 阵列	30180BI	3	6	8
14-16 mm、橘色、6 × 12 阵列	30182 ¹	2	4	6
17-20 mm、白色、4 × 10 阵列	30184	3	5	6
21-25 mm、蓝色、4 × 10 阵列	30186	2	3	4
26-30 mm、绿色、3 × 8 阵列	30188 ²	2	4	6
微型离心试管、1.5ml、蓝色、8 × 12 阵列	30190	2	5	6
试管架——尺寸缩小一半				
10-13 mm、红色、6 × 6 阵列	30181	6	12	15
14-16 mm、橘色、6 × 6 阵列	30183 ¹	4	6	8
17-20 mm、白色、4 × 5 阵列	30185	4	8	13
21-25 mm、蓝色、4 × 4 阵列	30187	4	6	9
26-30 mm、绿色、3 × 3 阵列	30189 ²	6	9	12
微型离心试管、1.5ml、蓝色、4 × 6 阵列	30191	4	8	10

¹ 符合 15ml 离心试管 ² 符合 50ml 离心试管 ³ 可切割以符合要求，可重复使用

其他配件

MaxQ 2508 和 2506 系列	型号
堆叠两个平台 (仅型号 30100 和 30110) 用的成套适配器	3522-3



5 层血液袋搁放平台
型号：3523-51

- 5 层铝制平台测量尺寸为：13L × 11W × 14H 英寸 (33 × 27.9 × 35.6cm)。
- 平台间距为 3.25"(8.26cm)。
- 5 层平台每层均配有白色乙烯基加肋垫。
- 混合血小板电泳应用所需的 10 × 10 英寸 (25.4 × 25.4cm) 血小板袋中的血液。

MaxQ 4450

小型台式恒温摇床

振荡选项灵活, 适于您的应用, 价格实惠

轨道式摇床, 占地面积小, 集合了恒温温度和冷冻温度。

- 最多容纳 4 个 1L 的烧瓶。
- 需要占有至少一个试验台的空间。
- 透明的外盖将方便您在不干扰培养箱环境的情况下观察样品。
- 接至循环冷却器时, 可达到 20°C ~30°C 的温度范围。

摇床可配备冷却盘管, 冷却盘管将提供冷冻环境, 用于质粒纯化和细菌中的蛋白表达。



应用

- 细胞培养
- 提取程序
- 一般混合
- 着色和脱色
- 杂交
- 溶解性分析
- 质粒纯化
- 细菌悬液
- 清洗程序
- 细菌中的蛋白表达

订购信息

根据您的需要选择合适的摇床, 可选择通用平台或专用平台实现不同应用需求。

Thermo Scientific MaxQ 4450 摇床

摇床选项	转速范围 (rpm)	轨道直径 英寸 (cm)	最大载荷 Lb.(kg)	温度范围和精确度	温度均匀性	外形尺寸 / 培养箱直径 英寸 (cm)			装运重量 Lb.(kg)	型号 240V, 50/60 Hz
						长度	宽度	高度		
MaxQ 4450——恒温摇床										
模拟	40-400	0.75(1.9)	35(15.9)	高于环境温度 5°C 的温度至 80°C, ±0.1°C (烧瓶内温度为 37°C 时)	烧瓶内温度为 37°C 时, ±0.5°C	27.2(69.1)/17.3(43.9)	14.1(35.8)/13.3(33.8)	15.8(40.1)/9(22.9)	77(35)	SHKA4450-1CE
数字	15-500 ± 1	0.75(1.9)	35(15.9)	高于环境温度 5°C 的温度至 80°C, ±0.1°C (烧瓶内温度为 37°C 时)	烧瓶内温度为 37°C 时, ±0.5°C	27.2(69.1)/17.3(43.9)	14.1(35.8)/13.3(33.8)	15.8(40.1)/9(22.9)	77(35)	SHKE4450-1CE
MaxQ 4450——恒温摇床, 带冷却盘管 (需要冷却器)										
模拟	40-400	0.75(1.9)	35(15.9)	低于环境温度 5°C 的温度至 80°C, ±0.1°C (烧瓶内温度为 37°C 时)	烧瓶内温度为 37°C 时, ±0.5°C	27.2(69.1)/17.3(43.9)	14.1(35.8)/13.3(33.8)	15.8(40.1)/9(22.9)	77(35)	SHKA4450CC-1CE
数字	15-500 ± 1	0.75(1.9)	35(15.9)	低于环境温度 5°C 的温度至 80°C, ±0.1°C (烧瓶内温度为 37°C 时)	烧瓶内温度为 37°C 时, ±0.5°C	27.2(69.1)/17.3(43.9)	14.1(35.8)/13.3(33.8)	15.8(40.1)/9(22.9)	77(35)	SHKE4450CC-1CE

平台

通过选择您需要的平台和一组夹具来实现灵活性的最大化。

MaxQ 4450				型号
平台	通用平台	在单个平台上使用一组不同尺寸的实验室器皿, 可实现灵活性的最大化。对夹具的容纳量见《通用夹具指南》。请单独购买夹具。	11 × 13" (28 × 33cm)	平台, 不带夹具
选择最符合您需要的平台	专用平台	平台上已装有夹具, 可提供最大容纳量。	11 × 13" (28 × 33cm)	平台, 带夹具
夹具	为您的通用平台选配夹具。			见下文的《通用夹具指南》。

通用夹具指南

为您独特的需要选配夹具, 以定制通用平台。夹具作为单独零件出售。

夹具	型号	夹具容纳量指南	
		通用平台对容器夹具的最大容纳量	MaxQ 4450
			11 × 13" (28 × 33cm)
烧瓶夹具起动物套件, 包括 1 个微孔板夹具, 2 个 125ml 烧瓶夹具, 4 个 250ml 烧瓶夹具, 4 个 500ml 烧瓶夹具, 2 个 1L 烧瓶夹具和 2 个 2L 烧瓶夹具	30129		
微孔板 / 深孔板	30175		5
10ml 锥形烧瓶	30150BI		60
25ml 锥形烧瓶	30151		60
50ml 锥形烧瓶	30152BI		30
125ml 锥形烧瓶	30153		13
250ml 锥形烧瓶	30154BI		9
300ml 锥形烧瓶	30155		7
500ml 锥形烧瓶	30156BI		6
1L 锥形烧瓶	30157BI		4
2500ml 低容量培养瓶	30161		1
粘性烧瓶垫, 9 × 9" (23 × 23cm)	300349 ³		-
试管架——全尺寸			
10-13 mm、红色、6 × 12 阵列	30180BI		3
14-16 mm、橘色、6 × 12 阵列	30182 ¹		2
17-20 mm、白色、4 × 10 阵列	30184		3
21-25 mm、蓝色、4 × 10 阵列	30186		2
26-30 mm、绿色、3 × 8 阵列	30188 ²		2
微型离心试管、1.5ml、蓝色、8 × 12 阵列	30190		2
试管架——尺寸缩小一半			
10-13 mm、红色、6 × 6 阵列	30181		6
14-16 mm、橘色、6 × 6 阵列	30183 ¹		4
17-20 mm、白色、4 × 5 阵列	30185		4
21-25 mm、蓝色、4 × 4 阵列	30187		4
26-30 mm、绿色、3 × 3 阵列	30189 ²		6
微型离心试管、1.5ml、蓝色、4 × 6 阵列	30191		4

¹ 符合 15ml 离心试管 ² 符合 50ml 离心试管 ³ 可切割以符合要求, 可重复使用

带夹具的专用平台

通过选择预装有夹具的平台来实现容纳量的最大化。

已装有夹具, 可提供最大容纳量			
平台尺寸	说明	容纳量	型号
11 × 13" (28 × 33cm)	10ml 锥形烧瓶	60	3523-1
	25ml 锥形烧瓶	30	3523-2
	50ml 锥形烧瓶	30	3523-3
	125ml 锥形烧瓶	15	3523-4
	250ml 锥形烧瓶	10	3523-5
	500ml 锥形烧瓶	6	3523-7
	1L 锥形烧瓶	4	3523-8

其他配件

MaxQ 4450	型号
立式冷却器, 6L 贮液器, 需用于达到 20°C ~ 30°C 的温度范围, 240V	SHK4450CH-1CE



无金属丝的试管架夹具

MaxQ 4000

大型台式恒温冷冻摇床

培养箱宽敞，占地面积设计适于放在试验台上

轨道式摇床，占地面积小，集合了恒温温度和冷冻温度。

- 大型培养箱，可容纳 6 个 2L 的烧瓶。
- 丙烯酸纤维材质的透明外盖，便于清楚观察样品收获情况。
- 安全联锁装置可防止操作员在提起外盖时阻止平台运动。

应用

- 细胞培养
- 提取程序
- 一般混合
- 着色和脱色
- 杂交
- 溶解性分析
- 质粒纯化
- 细菌悬液
- 清洗程序
- 蛋白表达



订购信息

根据您的需要选择合适的摇床, 可选择通用平台或专用平台实现不同应用需求。

Thermo Scientific MaxQ 4000 摇床

摇床选项	转速范围 (rpm)	轨道直径 英寸 (cm)	最大载荷 Lb.(kg)	温度范围和精确度	温度均匀性	外形尺寸 / 培养箱直径 英寸 (cm)			装运重量 Lb.(kg)	型号 240V, 50/60 Hz
						长度	宽度	高度		
MaxQ 4000——大型台式恒温摇床										
模拟	40-400	0.75(1.9)	50(22.7)	高于环境温度 10°C 的温度至 60°C, ±0.1°C (烧瓶内温度为 37°C 时)	烧瓶内温度为 37°C 时, ±0.5°C	32(81.3)/20(50.8)	22.5(57.2)/21(53.3)	22(55.9)/13(33)	167(75.8)	SHKA4000-1CE
数字	15-500 ± 1	0.75(1.9)	50(22.7)	高于环境温度 10°C 的温度至 60°C, ±0.1°C (烧瓶内温度为 37°C 时)	烧瓶内温度为 37°C 时, ±0.5°C	32(81.3)/20(50.8)	22.5(57.2)/21(53.3)	22(55.9)/13(33)	167(75.8)	SHKE4000-1CE
MaxQ 4000——大型高温台式恒温摇床										
模拟	40-400	0.75(1.9)	50(22.7)	高于环境温度 10°C 的温度至 80°C, ±0.1°C (烧瓶内温度为 37°C 时)	烧瓶内温度为 37°C 时, ±0.5°C	32(81.3)/20(50.8)	22.5(57.2)/21(53.3)	22(55.9)/13(33)	167(75.8)	SHKA4000-6CE
数字	15-500 ± 1	0.75(1.9)	50(22.7)	高于环境温度 10°C 的温度至 80°C, ±0.1°C (烧瓶内温度为 37°C 时)	烧瓶内温度为 37°C 时, ±0.5°C	32(81.3)/20(50.8)	22.5(57.2)/21(53.3)	22(55.9)/13(33)	167(75.8)	SHKE4000-6CE
MaxQ 4000——大型台式恒温冷冻摇床										
模拟	40-400	0.75(1.9)	50(22.7)	低于环境温度 15°C 的温度至 60°C, ±0.1°C (烧瓶内温度为 37°C 时)	烧瓶内温度为 37°C 时, ±0.5°C	34(86.4)/20(50.8)	22.5(57.2)/21(53.3)	22(55.9)/13(33)	212(96.2)	SHKA4000-8CE
数字	15-500 ± 1	0.75(1.9)	50(22.7)	低于环境温度 15°C 的温度至 60°C, ±0.1°C (烧瓶内温度为 37°C 时)	烧瓶内温度为 37°C 时, ±0.5°C	34(86.4)/20(50.8)	22.5(57.2)/21(53.3)	22(55.9)/13(33)	212(96.2)	SHKE4000-8CE

平台

通过选择您需要的平台和一组夹具来实现灵活性的最大化。

MaxQ 4000				型号	
平台	通用平台	在单个平台上使用一组不同尺寸的实验室器皿, 可实现灵活性的最大化。对夹具的容纳量见《通用夹具指南》。请单独购买夹具。	18 × 18"(45.7 × 45.7cm)	平台, 不带夹具	30110
选择最符合您需要的平台	专用平台	平台上已装有夹具, 可提供最大容纳量。	18 × 18"(45.7 × 45.7cm)	平台, 带夹具	见下文的专用平台。
夹具	为您的通用平台选配夹具。				见下文的《通用夹具指南》。

通用夹具指南

为您独特的需要选配夹具, 以定制通用平台。夹具作为单独零件出售。

夹具	型号	夹具容纳量指南 通用平台对容器夹具的最大容纳量
MaxQ 4450		
11 × 13" (28 × 33cm)		
烧瓶夹具起动物套件, 包括 1 个微孔板夹具, 2 个 125ml 烧瓶夹具, 4 个 250ml 烧瓶夹具, 4 个 500ml 烧瓶夹具, 2 个 1L 烧瓶夹具和 2 个 2L 烧瓶夹具	30129	
微孔板 / 深孔板	30175	10
10ml 锥形烧瓶	30150BI	113
25ml 锥形烧瓶	30151	64
50ml 锥形烧瓶	30152BI	32
125ml 锥形烧瓶	30153	32
250ml 锥形烧瓶	30154BI	16
300ml 锥形烧瓶	30155	16
500ml 锥形烧瓶	30156BI	16
1L 锥形烧瓶	30157BI	9
2L 锥形烧瓶	30158	6
2500ml 低容量培养瓶	30161	1
2800ml 冯巴赫瓶	30162	4
粘性烧瓶垫, 9 × 9"(23 × 23cm)	300349 ³	-
试管架——全尺寸		
10-13 mm、红色、6 × 12 阵列	30180BI	6
14-16 mm、橘色、6 × 12 阵列	30182 ¹	4
17-20 mm、白色、4 × 10 阵列	30184	5
21-25 mm、蓝色、4 × 10 阵列	30186	3
26-30 mm、绿色、3 × 8 阵列	30188 ²	4
微型离心试管、1.5ml、蓝色、8 × 12 阵列	30190	5
试管架——尺寸缩小一半		
10-13 mm、红色、6 × 6 阵列	30181	12
14-16 mm、橘色、6 × 6 阵列	30183 ¹	6
17-20 mm、白色、4 × 5 阵列	30185	8
21-25 mm、蓝色、4 × 4 阵列	30187	6
26-30 mm、绿色、3 × 3 阵列	30189 ²	9
微型离心试管、1.5ml、蓝色、4 × 6 阵列	30191	8

¹符合 15ml 离心试管 ²符合 50ml 离心试管 ³可切割以符合要求, 可重复使用

带夹具的专用平台

通过选择预装有夹具的平台来实现容纳量的最大化。

已装有夹具, 可提供最大容纳量			
平台尺寸	说明	容纳量	型号
18 × 18" (45.7 × 45.7cm)	10ml 锥形烧瓶	113	3524-1
	25ml 锥形烧瓶	64	3524-2
	50ml 锥形烧瓶	64	3524-3
	125ml 锥形烧瓶	32	3524-4
	250ml 锥形烧瓶	25	3524-5
	300ml 锥形烧瓶	16	3524-6
	500ml 锥形烧瓶	16	3524-7
	1L 锥形烧瓶	9	3524-8
	2L 锥形烧瓶	5	3524-9
	10ml 烧杯	152	3524-35
	20ml 烧杯	104	3524-36
	30ml 烧杯	104	3524-37
	100ml 烧杯	44	3524-38
	250ml 烧杯	25	3524-39
	400ml 烧杯	25	3524-40
	600ml 烧杯	16	3524-41
	培养皿振荡台	-	3524-46
18 × 18" 可调容器平台, 不带底部	-	3524-60	

其他配件

MaxQ 4000	型号
放气歧管, 带 8 个出口 (由客户安装)	SHK4000-8GM

注: 可选放气歧管将有助于直接向烧瓶内放气, 以培养厌氧培养物。

MaxQ 5000

落地式恒温冷冻摇床

完整大容量应用, 使用方便

轨道式摇床, 适于大容量应用, 可选择恒温摇床和低温摇床。

- 大型培养箱, 可容纳 4 个 6L 的烧瓶。
- 排水系统操作方便, 便于轻易清除溢出物。
- 脚踏开关打开外盖, 以便手上自由操作。
- 可收缩支脚小脚轮, 便于在实验室内轻易移动和定位。
- 透过大观察窗观察内部样品。
- 侧壁设有进出口, 方便探针、热电偶或传感器进出。

应用

- 细胞培养
- 溶解性分析
- 提取程序
- 一般混合
- 蛋白表达
- 细菌悬液
- 着色和脱色
- 清洗程序
- 杂交
- 质粒纯化



订购信息

根据您的需要选择合适的摇床，可选择通用平台或专用平台实现不同应用需求。

Thermo Scientific MaxQ 5000 摇床

摇床选项	转速范围 (rpm)	轨道直径 英寸 (cm)	最大载荷 Lb.(kg)	温度范围和精确度	温度均匀性	外形尺寸 / 培养箱直径 英寸 (cm)			装运重量 Lb.(kg)	型号 240V,50/60 Hz
						长度	宽度	高度		
MaxQ 5000——大型落地式恒温摇床										
模拟	40-400	1.0(2.54)	75(34)	高于环境温度 10°C 的温度至 60°C, ±0.1°C (烧瓶内温度为 37°C 时)	烧瓶内温度为 37°C 时, ±0.5°C	32(81.3)/21.9(55.6)	41(104.1)/34.2(86.9)	41(104.1)/21.2(53.8)	476(215.9)	SHKA5000-1CE
数字	15-500 ± 1	1.0(2.54)	75(34)	高于环境温度 10°C 的温度至 60°C, ±0.1°C (烧瓶内温度为 37°C 时)	烧瓶内温度为 37°C 时, ±0.5°C	32(81.3)/21.9(55.6)	41(104.1)/34.2(86.9)	41(104.1)/21.2(53.8)	476(215.9)	SHKE5000-1CE
MaxQ 5000——大型落地式恒温冷冻摇床										
模拟	40-400	1.0(2.54)	75(34)	低于环境温度 15°C 的温度至 60°C ±0.1°C (烧瓶内温度为 37°C 时)	烧瓶内温度为 37°C 时, ±0.5°C	32(81.3)/21.9(55.6)	41(104.1)/34.2(86.9)	41(104.1)/21.2(53.8)	512(232.2)	SHKA5000-8CE
数字	15-500 ± 1	1.0(2.54)	75(34)	低于环境温度 15°C 的温度至 60°C ±0.1°C (烧瓶内温度为 37°C 时)	烧瓶内温度为 37°C 时, ±0.5°C	32(81.3)/21.9(55.6)	41(104.1)/34.2(86.9)	41(104.1)/21.2(53.8)	512(232.2)	SHKE5000-8CE

平台

通过选择您需要的平台和一组夹具来实现灵活性的最大化。

MaxQ 5000		型号
平台	通用平台 在单个平台上使用一组不同尺寸的实验室器皿，可实现灵活性的最大化。对夹具的容纳量见《通用夹具指南》。请单独购买夹具。	30 × 18"(76 × 45.7cm)
选择最符合您需要的平台	专用平台 平台上已装有夹具，可提供最大容纳量。	30 × 18"(76 × 45.7cm)
平台，不带夹具		30115BI
平台，带夹具		见下文的专用平台。
夹具	为您的通用平台选配夹具。	见下文的《通用夹具指南》。

通用夹具指南

为您独特的需要选配夹具，以定制通用平台。夹具作为单独零件出售。

夹具	型号	夹具容纳量指南	
		通用平台对容器夹具的最大容纳量	
		MaxQ 5000	
		30 × 18" (76 × 45.7cm)	
烧瓶夹具起动器套件，包括 1 个微孔板夹具，2 个 125ml 烧瓶夹具、4 个 250ml 烧瓶夹具、4 个 500ml 烧瓶夹具、2 个 1L 烧瓶夹具和 2 个 2L 烧瓶夹具	30129		
微孔板 / 深孔板	30175		18
10ml 锥形烧瓶	30150BI		112
25ml 锥形烧瓶	30151		112
50ml 锥形烧瓶	30152BI		112
125ml 锥形烧瓶	30153		44
250ml 锥形烧瓶	30154BI		24
300ml 锥形烧瓶	30155		20
500ml 锥形烧瓶	30156BI		18
1L 锥形烧瓶	30157BI		12
2L 锥形烧瓶	30158		6
4L 锥形烧瓶	30159		6
6L 锥形烧瓶	30160		3
2500ml 低容量培养瓶	30161		3
2800ml 冯巴赫瓶	30162		5
粘性烧瓶垫，9 × 9"(23 × 23cm)	300349 ³		-
试管架——全尺寸			
10-13 mm、红色、6 × 12 阵列	30180BI		13
14-16 mm、橘色、6 × 12 阵列	30182 ¹		7
17-20 mm、白色、4 × 10 阵列	30184		9
21-25 mm、蓝色、4 × 10 阵列	30186		7
26-30 mm、绿色、3 × 8 阵列	30188 ²		7
微型离心试管、1.5ml、蓝色、8 × 12 阵列	30190		8
试管架——尺寸缩小一半			
10-13 mm、红色、6 × 6 阵列	30181		21
14-16 mm、橘色、6 × 6 阵列	30183 ¹		10
17-20 mm、白色、4 × 5 阵列	30185		18
21-25 mm、蓝色、4 × 4 阵列	30187		10
26-30 mm、绿色、3 × 3 阵列	30189 ²		15
微型离心试管、1.5ml、蓝色、4 × 6 阵列	30191		14

¹符合 15ml 离心试管 ²符合 50ml 离心试管 ³可切割以符合要求，可重复使用

带夹具的专用平台

通过选择预装有夹具的平台来实现容纳量的最大化。

已装有夹具，可提供最大容纳量			
平台尺寸	说明	容纳量	型号
30 × 18" (76 × 45.7cm)	10ml 锥形烧瓶	112	3599-1
	25ml 锥形烧瓶	112	3599-2
	50ml 锥形烧瓶	112	3599-3
	125ml 锥形烧瓶	56	3599-4
	250ml 锥形烧瓶	40	3599-5
	300ml 锥形烧瓶	24	3599-6
	500ml 锥形烧瓶	24	3599-7
	1L 锥形烧瓶	12	3599-8
	2L 锥形烧瓶	12	3599-9
	4L 锥形烧瓶	6	3599-10
	6L 锥形烧瓶	4	3599-11
	2500ml 低容量培养瓶	5	3599-12
	2800ml 冯巴赫瓶	6	3599-13
	培养皿振荡台	-	3599-46
可调容器平台	-	3599-63	

其他配件

MaxQ 5000	型号
培养箱不锈钢搁板 长 × 宽 33.25 × 4.0"(84.5 × 10.2 cm)	SHK5000-6



排水系统操作简便，便于对系统进行排水和消毒。



可收缩支脚小脚轮，便于在实验室内轻松操纵。

MaxQ 6000

可叠放式恒温冷冻摇床

叠放式摇床，可节省宝贵的实验室空间

结合了轨道式振荡，具有一般用途培养功能，增加了通用性。

- 装置可在地板上堆叠成两层高，以节省宝贵的试验台空间。
- 两个高度可调搁板可提供额外的储存空间。
- 大观察窗和内部照明灯有助于观察样品。
- 门为铰链门，用户可从右边或左边将其打开，便于放置在实验室内。
- 培养箱内的电气插座将为搅拌器或旋转器提供工作电源。
- 宽敞的不锈钢培养箱可堆叠一个 18 × 18" 平台，从而使振荡能力翻倍。

应用

- 细菌悬液
- 溶解性分析
- 提取程序
- 一般混合
- 着色和脱色
- 杂交
- 诊断试验
- 清洗程序
- 蛋白表达
- 质粒纯化



订购信息

根据您的需要选择合适的摇床, 可选择通用平台或专用平台实现不同应用需求。

Thermo Scientific MaxQ 6000 摇床

摇床选项	转速范围 (rpm)	轨道直径 英寸 (cm)	最大载荷 Lb.(kg)	温度范围和精确度	温度均匀性	外形尺寸 / 培养箱直径 英寸 (cm)			装运重量 Lb.(kg)	型号 240V,50/60 Hz
						长度	宽度	高度		
MaxQ 6000——大型堆叠式落地恒温摇床										
数字	15-500 ± 1 (未堆叠)	0.75(1.9)	35(15.9)	高于环境温度 10°C 的温度至 80°C, ± 0.1°C (烧瓶内温度为 37°C 时)	烧瓶内温度为 37°C 时, ± 0.5°C	33(83.8)	27(69.9)	40.5(102.9)	330(150)	SHKE6000-1CE (50/60Hz)
	15-300 ± 1 (已堆叠)					21(53.3)	22(55.9)	27(68.6)		
MaxQ 6000——大型堆叠式落地恒温冷冻摇床										
数字	15-500 ± 1 (未堆叠)	0.75(1.9)	35(15.9)	低于环境温度 15°C 的温度至 80°C ± 0.1°C (烧瓶内温度为 37°C 时)	烧瓶内温度为 37°C 时, ± 0.5°C	33(83.8)	27(69.9)	40.5(102.9)	430(195)	SHKE6000-8CE (50Hz)
	15-300 ± 1 (已堆叠)					21(53.3)	22(55.9)	27(68.6)		

平台

通过选择您需要的平台和一组夹具来实现灵活性的最大化。

MaxQ 6000		型号
平台	通用平台	18 × 18"(45.7 × 45.7cm)
选择最符合您需要的平台	在单个平台上使用一组不同尺寸的实验室器皿, 可实现灵活性的最大化。对夹具的容量量见《通用夹具指南》。请单独购买夹具。	18 × 18"(45.7 × 45.7cm)
	专用平台	18 × 18"(45.7 × 45.7cm)
	平台上已装有夹具, 可提供最大容量。	平台, 带夹具
夹具	为您的通用平台选配夹具。	见下文的《通用夹具指南》。

通用夹具指南

为您独特的需要选配夹具, 以定制通用平台。夹具作为单独零件出售。

夹具	型号	夹具容量指南	
		通用平台对容器夹具的最大容量	MaxQ 6000
			18 × 18" (45.7 × 45.7cm)
烧瓶夹具起动物套件, 包括 1 个微孔板夹具, 2 个 125ml 烧瓶夹具, 4 个 250ml 烧瓶夹具, 4 个 500ml 烧瓶夹具, 2 个 1L 烧瓶夹具和 2 个 2L 烧瓶夹具	30129		
微孔板 / 深孔板	30175	10	
10ml 锥形烧瓶	30150BI	113	
25ml 锥形烧瓶	30151	64	
50ml 锥形烧瓶	30152BI	32	
125ml 锥形烧瓶	30153	32	
250ml 锥形烧瓶	30154BI	16	
300ml 锥形烧瓶	30155	16	
500ml 锥形烧瓶	30156BI	16	
1L 锥形烧瓶	30157BI	9	
2L 锥形烧瓶	30158	6	
4L 锥形烧瓶	30159	4	
6L 锥形烧瓶	30160	2	
2500ml 低容量培养瓶	30161	1	
2800ml 冯巴赫瓶	30162	4	
粘性烧瓶垫, 9 × 9"(23 × 23cm)	300349 ³	-	
试管架——全尺寸			
10-13 mm、红色、6 × 12 阵列	30180BI	6	
14-16 mm、橘色、6 × 12 阵列	30182 ¹	4	
17-20 mm、白色、4 × 10 阵列	30184	5	
21-25 mm、蓝色、4 × 10 阵列	30186	3	
26-30 mm、绿色、3 × 8 阵列	30188 ²	4	
微型离心试管、1.5ml、蓝色、8 × 12 阵列	30190	5	
试管架——尺寸缩小一半			
10-13 mm、红色、6 × 6 阵列	30181	12	
14-16 mm、橘色、6 × 6 阵列	30183 ¹	6	
17-20 mm、白色、4 × 5 阵列	30185	8	
21-25 mm、蓝色、4 × 4 阵列	30187	6	
26-30 mm、绿色、3 × 3 阵列	30189 ²	9	
微型离心试管、1.5ml、蓝色、4 × 6 阵列	30191	8	

¹符合 15ml 离心试管 ²符合 50ml 离心试管 ³可切割以符合要求, 可重复使用

带夹具的专用平台

通过选择预装有夹具的平台来实现容量的最大化。

已装有夹具, 可提供最大容量			
平台尺寸	说明	容量	型号
18 × 18" (45.7 × 45.7cm)	10ml 锥形烧瓶	113	3524-1
	25ml 锥形烧瓶	64	3524-2
	50ml 锥形烧瓶	64	3524-3
	125ml 锥形烧瓶	32	3524-4
	250ml 锥形烧瓶	25	3524-5
	300ml 锥形烧瓶	16	3524-6
	500ml 锥形烧瓶	16	3524-7
	1L 锥形烧瓶	9	3524-8
	2L 锥形烧瓶	5	3524-9
	10ml 烧杯	152	3524-35
	20ml 烧杯	104	3524-36
	30ml 烧杯	104	3524-37
	100ml 烧杯	44	3524-38
	250ml 烧杯	25	3524-39
	400ml 烧杯	25	3524-40
	600ml 烧杯	16	3524-41
培养皿振荡台	-	3524-46	

其他配件

MaxQ 6000	型号
附加 MaxQ 6000 摇床用堆叠成套工具	SHK6000-10
堆叠两个平台用的成套适配器	3522-3
抗震件	SHK6000-20



MaxQ 8000

可叠放式恒温冷冻摇床

方便的叠放式设计, 可实现灵活性和生产能力的最大化

- 装置可堆叠成两层至三层高, 以节省空间, 转速范围在 25~400rpm \pm 1rpm。
- HEPA 过滤器均匀分布培养箱内的空气, 减少交叉污染, 改善培养条件; 截留空气中大于 0.3 微米的颗粒物和微生物, 效率达到 95%。
- 门为利用人机工程学原理设计的向下折叠门, 平台可 100% 完全滑出, 最大平台高度为 61"(154.9cm), 当堆叠三台装置高时, 将提高样品处理效率。
- 每套装置免费配备堆叠成套工具。
- 用户界面将同时显示设定运行条件和实际运行条件, 既简化编程又防止输入错误。
- 无缝不锈钢内壁, 转角内凹, 内嵌排水阀, 使其溢出物保持在工作区内, 清洗更加方便。
- 所有维护可从装置正面进行操作, 而不必对摇床进行移动或将堆放的摇床一层层取下。
- 培养箱高度足以容纳 2L 锥形烧瓶。
- 标准远程报警接口便于从另一地点对报警条件进行监控。

应用

- 细菌或酵母繁殖
- 溶解性分析
- 电泳凝胶的着色和脱色
- 杂交
- 提取
- 蛋白表达
- 昆虫细胞繁殖
- 质粒纯化



订购信息

根据您的需要选择合适的摇床, 可选择通用平台或专用平台实现不同应用需求。

Thermo Scientific MaxQ 8000 摇床

摇床选项	转速范围 (rpm)	轨道直径 英寸 (cm)	最大载荷 Lb.(kg)	温度范围和精确度	温度均匀性	外形尺寸 / 培养箱直径 英寸 (cm)			装运重量 Lb.(kg)	型号 240V, 50/60 Hz
						长度	宽度	高度		
MaxQ 8000——堆叠式恒温摇床										
数字	25-400 ± 1	1.0(2.54)	35.5(16.1)	高于环境温度 10°C 的温度至 60°C, ±0.15°C (烧瓶内温度为 37°C 时)	烧瓶内温度为 37°C 时, ±0.3°C	33.3(84.6)/ 21(53.3)	46.5(118.1)/ 22(55.9)	25(63.5)/ 27(68.6)	658(298.5)	SHKE8000-1CE
MaxQ 8000——堆叠式恒温冷冻摇床										
数字	25-400 ± 1	1.0(2.54)	35.5(16.1)	低于环境温度 20°C 的温度至 60°C, ±0.15°C (烧瓶内温度为 37°C 时)	烧瓶内温度为 37°C 时, ±0.3°C	33.3(84.6)/ 21(53.3)	56.5(143.5)/ 22(55.9)	25(63.5)/ 27(68.6)	723(328)	SHKE8000-8CE

平台

通过选择您需要的平台和一组夹具来实现灵活性的最大化。

MaxQ 8000	平台	尺寸	型号
选择最符合您需要的平台	通用平台 在单个平台上使用一组不同尺寸的实验室器皿, 可实现灵活性的最大化。对夹具的容纳量见《通用夹具指南》。请单独购买夹具。	29.5 × 18" (74.9 × 45.7cm)	平台, 不带夹具 238061
夹具	专用平台 平台上已装有夹具, 可提供最大容纳量。 为您的通用平台选配夹具。	29.5 × 18" (74.9 × 45.7cm)	平台, 带夹具 见下文的专用平台。 见下文的《通用夹具指南》。

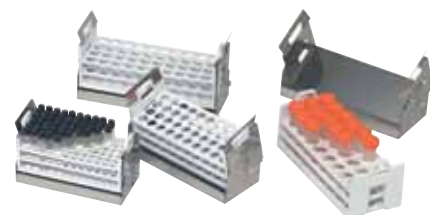
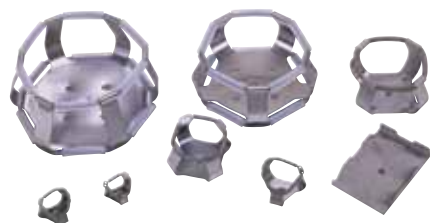


通用夹具指南

为您独特的需要选配夹具, 以定制通用平台。夹具作为单独零件出售。

夹具	型号	夹具容纳量指南 通用平台对容器夹具的最大容纳量
烧瓶夹具起动机套件, 包括 1 个微孔板夹具, 2 个 25ml 烧瓶夹具、2 个 50ml 烧瓶夹具、2 个 125ml 烧瓶夹具、4 个 250/300ml 烧瓶夹具、4 个 500ml 烧瓶夹具、2 个 1L 烧瓶夹具、2 个 2L 烧瓶夹具和备用螺钉	236099	-
微孔板	236025	18
25ml 锥形烧瓶	236010	91
50ml 锥形烧瓶	236011	91
125ml 锥形烧瓶	236012	39
250/300ml 锥形烧瓶	236013	30
500ml 锥形烧瓶	236014	24
1L 锥形烧瓶	236015	12
2L 锥形烧瓶	236016	11
2800ml 冯巴赫瓶	236019	6
粘性烧瓶垫, 9 × 9" (23 × 23cm)	300349 ³	-
备用螺钉: 50 颗 #10-24 × 5/16" 夹具用十字槽沉头螺钉, 6 颗 1/4-20 × 3/4" 平台用平 (沉) 头内六角螺钉和 2 颗 1/4"-20 × 1-1/2" 内六角固定螺钉。	194046	-
通用试管架, 带夹持器 (除了夹持器外, 还必须购买所需的试管架)		
通用可调角形试管架夹持器	600088	-
试管架: 设有 72 个位置, 用于放置 10-13mm(3-7ml) 试管	950040 ²	5 个角度
试管架: 设有 40 个位置, 用于放置 16-20mm(10-20ml) 试管	950060 ²	4 个角度
试管架: 设有 40 个位置, 用于放置 21-25mm(30ml) 试管	600074 ²	4 个角度
试管架: 设有 24 个位置, 用于放置 26-30mm(50ml) 试管	600075 ²	4 个角度
可调式试管架, 带夹持器 (含一个试管架)		
可调角形试管架夹持器, 其试管架设有 72 个位置, 用于放置 10-13mm(3-7ml) 试管	600076 ⁴	5 个角度
可调角形试管架夹持器, 其试管架设有 40 个位置, 用于放置 16-20mm(10-20ml) 试管	600077 ⁴	4 个角度
可调角形试管架夹持器, 其试管架设有 40 个位置, 用于放置 21-25mm(30ml) 试管	600078 ⁴	4 个角度
可调角形试管架夹持器, 其试管架设有 24 个位置, 用于放置 26-30mm(50ml) 试管	600079 ⁴	4 个角度
管瓶 / 试管插件		
每组 5 个管瓶 / 试管插件, 用于 3 个 50ml 试管、3 个 20ml 试管和 8 个 1.5-2ml 管瓶的穿孔 (需要 1L 锥形烧瓶 236015)	161033	3 × 50ml 试管、3 × 20ml 试管和 8 × 1.5/2.0ml 管瓶
微孔板支架插件		
标准板 (3 个搁板) 用微孔板支架插件 (需要通用可调角形试管架夹持器)	600090	7 个支架, 63 块孔板
深孔板 (2 个搁板) 用微孔板支架插件 (需要通用可调角形试管架夹持器)	600089 ¹	5 个支架, 30 块孔板
备用螺钉		
备用螺钉: 50 颗 #10-24 × 5/16" 夹具用十字槽沉头螺钉, 用于将试管夹持器安装到平台上。	194024	-

¹ 以呈 15° 角的方式振荡 ² 需要 11-676-039 或具有相应尺寸的专用可调角形试管架夹持器 ³ 可切割以符合要求, 可重复使用 ⁴ 包括试管架夹持器



通用试管架夹持器可调节, 以符合 4 种尺寸中任何大小的可用试管架。通用设计要求单独购买试管架。

可调式试管架夹持器仅与具有相应尺寸的试管架配合使用。对于这种设计, 每个型号仅适用于一个试管架。

带夹具的专用平台

通过选择预装有夹具的平台来实现容纳量的最大化。

已装有夹具, 可提供最大容纳量			
平台尺寸	说明	容纳量	型号
29.5 × 18" (74.9 × 45.7cm)	25ml 锥形烧瓶	91	238066
	50ml 锥形烧瓶	91	238067
	125ml 锥形烧瓶	61	238068
	250/300ml 锥形烧瓶	30	238069
	250/300ml 锥形烧瓶	40	238070
	500ml 锥形烧瓶	24	238071
	1L 锥形烧瓶	15	238072
	2L 锥形烧瓶	12	238073
	2800ml 冯巴赫瓶	6	238074



微孔板支架插件

我们的微孔板支架插件可用于编号为 600079 的专用可调角形试管架夹持器 (50ml) 和编号为 600088 的通用可调角形试管架固定器。您可以增加微孔板的振荡能力, 以任意角度振荡深孔板, 一次性将多块孔板从摇床上取下, 以便快速轻易地将其转移至您的试验台上。

其他配件

MaxQ 8000	型号
一个堆叠式摇床的架台 45.5"W × 29.6"H × 35.3" D (115.6 × 75.2 × 89.7 cm); 最大高度: 30.6" (77.7 cm), 调平支脚可延伸	194222
两个堆叠式摇床的架台 45.5"W × 11.8"H × 35.3" D (115.6 × 30.0 × 77.5 cm); 最大高度: 12.8" (32.5 cm), 调平支脚可延伸	194223
门玻璃盖, 可防止光线透过玻璃进入	194224
7 日记录器, 0–100°C, 6"	115V, 50/60 Hz 201126 220V, 50/60 Hz 201127
条形记录纸, 每盒 50 张	197075
HEPA 过滤器, 备用	760440
Sensaphone® 电话拨号系统	4 个信道、120V/60 Hz 400047
报警系统, 将通过电话通知用户。	8 个信道、120V/60 Hz 400134



堆叠式摇床架台

单层和双层摇床的架台用于搁放堆叠式摇床, 搁放高度应便于工作。堆叠成 3 层高的装置不需设该架台。



1L 烧瓶夹具的管瓶 / 试管插件

管瓶 / 试管插件灵活、可重复使用、闭孔泡沫塑料材质, 是振荡温度范围高达 70°C (158 °F) 的一组不同尺寸的试管和管瓶用的理想插件。

MaxQ 7000 水浴摇床

可为水浴摇床应用保持极佳温度均匀性

- 排水系统操作方便，在培养箱正面设有快断件，排水、消毒方便。
- 水位偏低时，报警器将提醒操作员。
- 使用可选外盖，防止热量损失且尽量避免蒸发。
- 使用双挡板尽量避免飞溅和湍流。
- 可选冷却盘管可用于接近环境温度及以下温度。

应用

- 细胞培养
- 溶解性分析
- 提取程序
- 诊断试验
- 一般混合
- 细菌悬液
- 着色和脱色
- 清洗程序
- 杂交



MaxQ 7000，带不锈钢三角形外盖
型号：SHK7000-30(见第 27 页的可选配件)



MaxQ 7000，带 Plexiglas® 三角形外盖
型号：SHK7000-32(见第 27 页的可选配件)

订购信息

根据您的需要选择合适的摇床, 可选择通用平台或专用平台实现不同应用需求。

Thermo Scientific MaxQ 7000 摇床

摇床选项	转速范围 (rpm)	轨道直径 英寸 (cm)	最大载荷 Lb.(kg)	温度范围和精确度	温度均匀性	外形尺寸 / 培养箱直径 英寸 (cm)			培养箱容量 加仑 (L)	装运重量 Lb.(kg)	型号 240V,50/60 Hz
						长度	宽度	高度			
MaxQ 7000——水浴摇床											
模拟	40-400	0.50(1.27)	35(15.9)	高于环境温度 5°C 的温度至 65°C, ±0.2°C (烧瓶内温度为 37°C 时)	烧瓶内温度为 37°C 时, ±0.1°C	25(63.5)/16(41)	21.5(54.6)/14(36)	18(45.7)8/(20.3)	7.7(29.4)	107(48.5)	SHKA7000-1CE
数字	15-500 ± 1	0.50(1.27)	35(15.9)	高于环境温度 5°C 的温度至 65°C, ±0.2°C (烧瓶内温度为 37°C 时)	烧瓶内温度为 37°C 时, ±0.1°C	25(63.5)/16(41)	21.5(54.6)/14(36)	18(45.7)8/(20.3)	7.7(29.4)	107(48.5)	SHKE7000-1CE

平台

通过选择您需要的平台和一组夹具来实现灵活性的最大化。

MaxQ 7000		型号
平台	通用平台	
选择最符合您需要的平台	在单个平台上使用一组不同尺寸的实验室器皿, 可实现灵活性的最大化。对夹具的容纳量见《通用夹具指南》。请单独购买夹具。	11 × 13" (28 × 33cm)
	专用平台	
	平台上已装有夹具, 可提供最大容纳量。	11 × 13" (28 × 33cm)
夹具	为您的通用平台选配夹具。	平台, 不带夹具 平台, 带夹具 见下文的《通用夹具指南》。

通用夹具指南

为您独特的需要选配夹具, 以定制通用平台。夹具作为单独零件出售。

夹具	型号	夹具容纳量指南	
		通用平台对容器夹具的最大容纳量	MaxQ 7000
		11 × 13" (28 × 33cm)	
烧瓶夹具起动器套件, 包括 1 个微孔板夹具, 2 个 125ml 烧瓶夹具、4 个 250ml 烧瓶夹具、4 个 500ml 烧瓶夹具、2 个 1L 烧瓶夹具和 2 个 2L 烧瓶夹具	30129		
微孔板 / 深孔板	30175		5
10ml 锥形烧瓶	30150BI		60
25ml 锥形烧瓶	30151		60
50ml 锥形烧瓶	30152BI		30
125ml 锥形烧瓶	30153		13
250ml 锥形烧瓶	30154BI		9
300ml 锥形烧瓶	30155		7
500ml 锥形烧瓶	30156BI		6
1L 锥形烧瓶	30157BI		4
2L 锥形烧瓶	30158		1
4L 锥形烧瓶	30159		1
6L 锥形烧瓶	30160		1
2500ml 低容量培养瓶	30161		1
2800ml 冯巴赫瓶	30162		1
试管架——全尺寸			
10-13 mm、红色、6 × 12 阵列	30180BI		3
14-16 mm、橘色、6 × 12 阵列	30182 ¹		2
17-20 mm、白色、4 × 10 阵列	30184		3
21-25 mm、蓝色、4 × 10 阵列	30186		2
26-30 mm、绿色、3 × 8 阵列	30188 ²		2
微型离心试管、1.5ml、蓝色、8 × 12 阵列	30190		2
试管架——尺寸缩小一半			
10-13 mm、红色、6 × 6 阵列	30181		6
14-16 mm、橘色、6 × 6 阵列	30183 ¹		4
17-20 mm、白色、4 × 5 阵列	30185		4
21-25 mm、蓝色、4 × 4 阵列	30187		4
26-30 mm、绿色、3 × 3 阵列	30189 ²		6
微型离心试管、1.5ml、蓝色、4 × 6 阵列	30191		4

¹符合 15ml 离心试管 ²符合 50ml 离心试管



带夹具的专用平台

通过选择预装有夹具的平台来实现容纳量的最大化。

已装有夹具, 可提供最大容纳量			
平台尺寸	说明	容纳量	型号
11 × 13" (28 × 33cm)	10ml 锥形烧瓶	63	3540-1
	25ml 锥形烧瓶	32	3540-2
	50ml 锥形烧瓶	32	3540-3
	125ml 锥形烧瓶	16	3540-4
	250ml 锥形烧瓶	9	3540-5
	300ml 锥形烧瓶	8	3540-6
	500ml 锥形烧瓶	6	3540-7
	1L 锥形烧瓶	4	3540-8
	2L 锥形烧瓶	2	3540-9
	10ml 烧杯	76	3540-35
	20ml 烧杯	52	3540-36
	30ml 烧杯	52	3540-37
	100ml 烧杯	22	3540-38
	培养皿振荡台	-	3540-46
篮形平台, 带挡圈	-	3540-49	

其他配件

MaxQ 7000	型号
冷却盘管, 由客户安装, 在近似环境温度及以下温度时需使用	SHK7000-3 ³
三角形外盖, 不锈钢的, 可耐受高达 90°C 的温度	SHK7000-30
三角形外盖, Plexiglas® 牌, 可耐受高达 65°C 的温度	SHK7000-32
辅助平台悬臂, 用于快速更换平台	SHK7000-40
可移动独轮车, 用于实验室操作台下操作	SHK7000-45
移动手推车	SHK7000-48

³ 该配件需设循环冷却器。

引入

MaxQ 高性能摇床

使用经验证的技术
优化繁殖



您的培养物需要加以保护

这就是为什么我们的 MaxQ 高性能摇床具有设定值锁定的特点，设定值锁定将限制对关键功能进行未经授权或非故意改变。为确保您的样品安全，我们的摇床配有报警接点，接点将把摇床连接至远程报警器，从而使您始终知晓摇床正在如何工作，既保护了摇床也保护了培养物。

您的培养物需要最佳繁殖

即使当装置上装满样品时，经导向的分层气流和高效微粒空气过滤系统将提供 $\pm 0.3^{\circ}\text{C}$ 的极佳温度均匀性。流向为从前到后、经过滤的冷冻系统气流将高效而有效地达到 4°C 的低端温度。即使在较高环境温度下，该设计将优于流向为从侧面到后面和从后面到后面的气流设计。

您的样品监控会变得更加容易

我们的 MaxQ 高性能摇床的另一特点为：显示器设有背后照明，便于随时观察样品。在显示器上可同时查看温度、转速和时间等的运行值和设定值，省去了从一个显示器切换到另一个显示器的麻烦。

MaxQ 416HP 和 430HP 台式摇床

可选择两种尺寸的平台, 实现容纳量的最大化

- 低热量 24V 直流电机, 带防潮电子设备, 可在试验台上或培养箱内提供连续免维护运行。
- 三重偏心机构, 用于对全载荷或不平衡载荷进行最佳处理, 不论容器如何放置, 彻底消除了摆移。
- 装置运行时温度范围 4°C ~+40°C, 湿度条件为 50%~80%, 不会发生冷凝, 使装置能用于各种各样的环境中。
- 特大型可调吸力式杯形支脚将尽量避免发生振动。

应用

- 细胞培养
- 溶解性分析
- 提取程序
- 诊断试验
- 一般混合
- 细菌悬液
- 着色
- 脱色
- 清洗程序
- 杂交



订购信息

根据您的需要选择合适的摇床, 可选择通用平台或专用平台实现不同应用需求。

Thermo Scientific MaxQ 高性能 416 和 430 摇床

摇床选项	转速范围 (rpm)	轨道直径 英寸 (cm)	最大载荷 Lb.(kg)	外形尺寸 英寸 (cm)			装运重量 Lb.(kg)	型号
				长度	宽度	高度		
MaxQ 416 高性能中型户外摇床								
数字	25-525 ± 1	1.0 (2.5)	71(32)	26(66)	24.3(61.7)	7.8(19.8)	234(106)	SHKE416HP
MaxQ 430 高性能大型户外摇床								
数字	25-525 ± 1	1.0 (2.5)	71(32)	26(66)	30.5(77.5)	7.8(19.8)	234(106)	SHKE430HP

平台

通过选择您需要的平台和一组夹具来实现灵活性的最大化。

MaxQ 416 HP		型号	
平台	通用平台	18" x 18"(45.7 x 45.7cm)	平台, 不带夹具
选择最符合您需要的平台	在单个平台上使用一组不同尺寸的实验室器皿, 可实现灵活性的最大化。对夹具的容纳量见《通用夹具指南》。请单独购买夹具。	24" x 18"(60.9 x 45.7cm)	平台, 不带夹具
	专用平台	18" x 18"(45.7 x 45.7cm)	平台, 带夹具
	平台上已装有夹具, 可提供最大容纳量。	24" x 18"(60.9 x 45.7cm)	平台, 带夹具
夹具	为您的通用平台选配夹具。		见下文的《通用夹具指南》。
MaxQ 430 HP		型号	
平台	通用平台	29.5" x 18"(74.9 x 45.7cm)	平台, 不带夹具
选择最符合您需要的平台	在单个平台上使用一组不同尺寸的实验室器皿, 可实现灵活性的最大化。对夹具的容纳量见《通用夹具指南》。请单独购买夹具。	36" x 24"(91.4 x 60.9cm)	平台, 不带夹具
	专用平台	29.5" x 18"(74.9 x 45.7cm)	平台, 带夹具
	平台上已装有夹具, 可提供最大容纳量。	36" x 24"(91.4 x 60.9cm)	平台, 带夹具
夹具	为您的通用平台选配夹具。		见下文的《通用夹具指南》。

通用夹具指南

为您独特的需要选配夹具, 以定制通用平台。夹具作为单独零件出售。

夹具	型号	夹具容纳量指南			
		通用平台对容器夹具的最大容纳量		MaxQ 430 HP	
		MaxQ 416 HP	MaxQ 430 HP		
		18" x 18" (45.7 x 45.7cm)	24" x 18" (60.9 x 45.7cm)	29.5" x 18" (74.9 x 45.7cm)	36" x 24" (91.4 x 60.9cm)
烧瓶夹具启动器套件, 2个25ml烧瓶夹具、2个50ml烧瓶夹具、2个125ml烧瓶夹具、4个250ml烧瓶夹具、4个500ml烧瓶夹具、2个1L烧瓶夹具和2个2L烧瓶夹具	236099				
微孔板 / 深孔板	236025	10	16	18	31
25ml 锥形烧瓶	236010	49	80	91	150
50ml 锥形烧瓶	236011	49	80	91	150
125ml 锥形烧瓶	236012	25	40	39	75
250/300ml 锥形烧瓶	236013	18	25	30	55
500ml 锥形烧瓶	236014	16	20	24	30
1L 锥形烧瓶	236015	8	12	12	24
2L 锥形烧瓶	236016	6	8	11	15
4L 锥形烧瓶	236017	4	5	6	11
5L 锥形烧瓶	236028	4	4	6	8
6L 锥形烧瓶	236018	2	4	4	8
2800ml 冯巴赫瓶	236019	4	5	6	11
粘性烧瓶垫	300349	-	-	-	-
可调试管架, 带夹持器 (含一个试管架)					
10-13mm - 3-7ml 试管架 - 72个位置	600076	4	6	8	16
16-20mm - 10-20ml 试管架 - 40个位置	600077	4	6	7	16
21-25mm - 30ml 试管架 - 40个位置	600078	3	5	6	9
26-30mm - 50ml 试管架 - 24个位置	600079	3	5	6	9
通用试管架, 带夹持器 (除了夹持器外, 还必须购买所需的试管架)					
通用可调角形试管架夹持器	600088	-	-	-	-
10-13mm - 3-7ml 试管架 - 72个位置	950040	3	4	5	9
16-20mm - 10-20ml 试管架 - 40个位置	950060	3	4	5	9
21-25mm - 30ml 试管架 - 40个位置	600074	2	3	4	7
26-30mm - 50ml 试管架 - 24个位置	600075	2	3	4	7
微孔板支架和管瓶 / 试管插件					
标准板用微孔板支架	6000901	4个支架, 36块孔板	5个支架, 45块孔板	7个支架, 63块孔板	8个支架, 72块孔板
深孔板用微孔板支架	6000892	3个支架, 18块孔板	4个支架, 24块孔板	5个支架, 30块孔板	7个支架, 42块孔板
每组5个管瓶 / 试管插件, 用于1L的烧瓶夹具中。	161033*	8	12	12	24
通用培养皿振荡台					
9" x 18"(22.9 x 45.7cm) 培养皿振荡台, 带0.5"(1.3cm) 橡胶垫	236026	1	2	3	3
18" x 18"(45.7 x 45.7cm) 培养皿振荡台, 带0.5"(1.3cm) 橡胶垫	236027	1	1	1	2

* 夹持 3 x 50ml 试管、3 x 20ml 试管和 8 x 1.5/2.0ml 管瓶 13个搁板 22个搁板

其他配件

MaxQ 416、430HP	型号
9.0" x 18.0"(22.9 x 45.7cm) 培养皿振荡台, 带0.5"(1.3cm) 橡胶垫	236026
18" x 18"(45.7 x 45.7cm) 培养皿振荡台, 带0.5"(1.3cm) 橡胶垫	236027
平台快速更换适配器	194040
MagNote 擦拭磁铁和记录笔套件 (仅适用于台式摇床)	194140
四信道 Sensaphone 电话拨号系统	400047
八信道 Sensaphone 电话拨号系统	400134
备用螺钉: 50颗 #10-24 x 3/8" 十字槽盘头螺钉, 用于将试管夹持器安装到平台上	194024
备用螺钉: 50颗 #10-24 x 5/16" 夹具用十字槽沉头螺钉, 12颗 1/4-20 x 3/4" 平台用平 (沉) 头内六角螺钉	194046

带夹具的专用平台

通过选择预装有夹具的平台来实现容纳量的最大化。

已装有夹具, 可提供最大容纳量				
平台尺寸	说明	容纳量	型号	
MaxQ 416 HP				
18" x 18" (45.7 x 45.7cm)	25ml 锥形烧瓶	49	238010	
	50ml 锥形烧瓶	49	238011	
	125ml 锥形烧瓶	25	238012	
	125ml 锥形烧瓶 *	36	238049	
	250/300ml 锥形烧瓶	18	238013	
	250/300ml 锥形烧瓶 *	25	238050	
	500ml 锥形烧瓶	16	238014	
	1L 锥形烧瓶	8	238015	
	2L 锥形烧瓶	6	238016	
	4L 锥形烧瓶	4	238046	
24" x 18" (60.9 x 45.7cm)	5L 锥形烧瓶	4	238053	
	6L 锥形烧瓶	2	238047	
	2800ml 冯巴赫瓶	4	238048	
	25ml 锥形烧瓶	80	238036	
	50ml 锥形烧瓶	80	238037	
	125ml 锥形烧瓶	40	238038	
	250/300ml 锥形烧瓶	25	238052	
	250/300ml 锥形烧瓶 *	35	238039	
	500ml 锥形烧瓶	20	238040	
	1L 锥形烧瓶	12	238041	
29.5" x 18" (74.9 x 45.7cm)	2L 锥形烧瓶	8	238042	
	4L 锥形烧瓶	5	238043	
	5L 锥形烧瓶	4	238055	
	6L 锥形烧瓶	4	238044	
	2800ml 冯巴赫瓶	5	238045	
	MaxQ 430 HP			
	36" x 24" (91.4 x 60.9cm)	25ml 锥形烧瓶	91	238017
		50ml 锥形烧瓶	91	238018
		125ml 锥形烧瓶	61	238019
		250/300ml 锥形烧瓶	30	238051
250/300ml 锥形烧瓶 *		40	238020	
500ml 锥形烧瓶		24	238021	
1L 锥形烧瓶		15	238022	
2L 锥形烧瓶		12	238023	
4L 锥形烧瓶		6	238024	
5L 锥形烧瓶		6	238054	
36" x 24" (91.4 x 60.9cm)	6L 锥形烧瓶	4	238025	
	2800ml 冯巴赫瓶	6	238026	
	25ml 锥形烧瓶	150	238057	
	50ml 锥形烧瓶	150	238058	
	125ml 锥形烧瓶	96	238027	
	250/300ml 锥形烧瓶	70	238028	
	500ml 锥形烧瓶	30	238029	
	1L 锥形烧瓶	24	238030	
	2L 锥形烧瓶	15	238031	
	4L 锥形烧瓶	11	238032	
36" x 24" (91.4 x 60.9cm)	5L 锥形烧瓶	8	238056	
	6L 锥形烧瓶	8	238033	
	2800ml 冯巴赫瓶	11	238034	

* 增加容纳量的设计不允许使用容积超过 500ml 的烧瓶。

MaxQ 420HP 大型台式恒温摇床

温度均匀性极佳，将提高成品收率

双壁式绝热箱有助于实现最佳繁殖。

- 双鼓风机和加垫外盖可确保（烧瓶内） $\pm 0.3^{\circ}\text{C}$ 的温度均匀性，从而为对温度敏感的培养物创造一个理想的环境。
- 三重抗衡机构。
- 微处理机的函数可通过小键盘校准。
- 平台可轻易容纳6个2L烧瓶。
- 丙烯酸纤维材质的透明外盖可耐受使用年限，不会出现裂纹或褪色。
- 温度偏高和偏低声 / 光报警器可保护样品安全。
- 创新设计可在发出溢出时保护系统安全。

应用

- 细胞培养
- DNA“指纹”识别
- 溶解性分析
- 提取程序
- 蛋白表达
- 细菌悬液
- 清洗程序
- 着色和脱色



订购信息

根据您的需要选择合适的摇床, 可选择通用平台或专用平台实现不同应用需求。

Thermo Scientific MaxQ 高性能 420 摇床

摇床选项	转速范围 (rpm)	轨道直径 英寸 (cm)	最大载荷 Lb.(kg)	温度范围和精确度	温度均匀性	外形尺寸 / 培养箱直径 英寸 (cm)			装运重量 Lb.(kg)	型号 115V/230V, 50/60Hz (双电压)
						长度	宽度	高度		
MaxQ 420 高性能恒温摇床										
数字	25-525 ± 1	1.0 (2.5)	71 (32)	高于环境温度 5°C 的温度至 80°C, ±0.1°C	烧瓶内温度为 37°C 时, ±0.3°C	29 (73.7) / 21.2 (53.8)	24.3 (61.7) / 21.4 (54.4)	20.9 (53.1) / 12.6 (32)	250 (113.4)	SHKE420HP

平台

通过选择您需要的平台和一组夹具来实现灵活性的最大化。

MaxQ 420 HP							型号
平台	通用平台	在单个平台上使用一组不同尺寸的实验室器皿, 可实现灵活性的最大化。对夹具的容纳量见《通用夹具指南》。请单独购买夹具。	18" × 18" (45.7 × 45.7cm)	平台, 不带夹具			238000
选择最符合您需要的平台	专用平台	平台上已装有夹具, 可提供最大容纳量。	18" × 18" (45.7 × 45.7cm)	平台, 带夹具			见下文的专用平台。
夹具	为您的通用平台选配夹具。					见下文的《通用夹具指南》。	

通用夹具指南

为您独特的需要选配夹具, 以定制通用平台。夹具作为单独零件出售。

夹具	型号	夹具容纳量指南	
		通用平台对容器夹具的最大容纳量	MaxQ 420 HP 18" × 18" (45.7 × 45.7cm)
烧瓶夹具起动器套件, 2 个 25ml 烧瓶夹具、2 个 50ml 烧瓶夹具、2 个 125ml 烧瓶夹具、4 个 250ml 烧瓶夹具、4 个 500ml 烧瓶夹具、2 个 1L 烧瓶夹具、2 个 2L 烧瓶夹具	236099		
微孔板 / 深孔板	236025	10	
25ml 锥形烧瓶	236010	49	
50ml 锥形烧瓶	236011	49	
125ml 锥形烧瓶	236012	25	
250/300ml 锥形烧瓶	236013	18	
500ml 锥形烧瓶	236014	16	
1L 锥形烧瓶	236015	8	
2L 锥形烧瓶	236016	6	
2800ml 冯巴赫瓶	236019	4	
粘性烧瓶垫	300349	-	
可调试管架, 带夹持器 (含一个试管架)			
10-13mm - 3-7ml 试管架 - 72 个位置	600076	4	
16-20mm - 10-20ml 试管架 - 40 个位置	600077	4	
21-25mm - 30ml 试管架 - 40 个位置	600078	3	
26-30mm - 50ml 试管架 - 24 个位置	600079	3	
通用试管架, 带夹持器 (除了夹持器外, 还必须购买所需的试管架)			
通用可调试管架夹持器	600088	-	
10-13mm - 3-7ml 试管架 - 72 个位置	950040	3	
16-20mm - 10-20ml 试管架 - 40 个位置	950060	3	
21-25mm - 30ml 试管架 - 40 个位置	600074	2	
26-30mm - 50ml 试管架 - 24 个位置	600075	2	
微孔板支架和管瓶 / 试管插件			
标准板用微孔板支架 (3 个搁板)	600090	4 个支架, 36 块孔板	
深孔板用微孔板支架 (2 个搁板)	600089	3 个支架, 18 块孔板	
每组 5 个管瓶 / 试管插件, 用于 1L 的烧瓶夹具中。	161033*	8	
通用培养皿振荡台			
9" × 18" (22.9 × 45.7cm) 培养皿振荡台, 带 0.5" (1.3cm) 橡胶垫	236026	1	
18" × 18" (45.7 × 45.7cm) 培养皿振荡台, 带 0.5" (1.3cm) 橡胶垫	236027	1	

* 夹持 3 × 50ml 试管、3 × 20ml 试管和 8 × 1.5/2.0ml 管瓶

其他配件

MaxQ 420 HP	型号
双层堆叠台式摇床套件, 包括 Kneewell 滑动底座和轨道式摇床架台。	452000
Kneewell 滑动底座, 摇床可在轨道上滑出, 可自由通行; 26.6" W × 22.2" H × 33" D (67.6cm × 56.4cm × 83.8cm)	452002
轨道式摇床架台: 占地空间为 33.5" W × 37.3" H × 35.3" D (85.1cm × 94.7cm × 89.7cm)	452001
四拔取器组合件: 尺寸: 9.0" W × 18.0" H × 21.5" D (22.9cm × 45.7cm × 54.6cm)	191494
拔取器组合件用滚柱基座: 高度增加 3" (7.6cm); 9.4" W × 3.6" H × 21.9" D (23.9cm × 9.1cm × 55.6cm)	191591
放气歧管 (一种气体)	194045
独立式 0-100°C、6"、七日图形记录器, 115V, 60Hz	201126
独立式 0-100°C、6"、七日图形记录器, 220V, 50Hz	201127
备用记录纸, 每盒 50 张	197075
9.0" × 18.0" (22.9 × 45.7cm) 培养皿振荡台, 带 0.5" (1.3cm) 橡胶垫	236026
18" × 18" (45.7 × 45.7cm) 培养皿振荡台, 带 0.5" (1.3cm) 橡胶垫	236027
平台快速更换适配器	194040
MagNote 擦拭磁铁和记录笔套件 (仅适用于台式摇床)	194140
四信道 Sensaphone 电话拨号系统	400047
八信道 Sensaphone 电话拨号系统	400134
备用螺钉: 50 颗 #10-24 × 3/8" 十字槽盘头螺钉, 用于将试管夹持器安装到平台上	194024
备用螺钉: 50 颗 #10-24 × 5/16" 夹具用十字槽沉头螺钉和 12 颗 1/4-20 × 3/4" 平台用平 (沉) 头内六角螺钉	194046

MaxQ 436HP 和 481HP 高性能落地式恒温 / 冷冻摇床

高容纳量要求的解决之道

- 高效微粒空气过滤，将最大程度地防止发生污染。
- 带阀门的排水系统，使得液体排除变得容易，从而降低了水运污染的风险。
- 经导向的分层气流系统，可实现最佳温度均匀性。
- 无裂缝不锈钢内壁，转角内凹，易于清洗。
- 可透过视窗观察样品。
- 培养箱后面设有进出口，方便探针、CO₂ 放气歧管或其他设备进出。
- 脚踏开关打开外盖，以便手上自由操作。
- 即使在较高环境温度下，落地式摇床也可满足 4°C ~60°C 的指定性能。
- 流向为从前到后、经过滤的冷冻气流系统可实现低端温度。



应用

- 细胞培养
- 提取
- 质粒纯化
- 溶解性分析
- 杂交
- 着色和脱色

订购信息

根据您的需要选择合适的摇床, 可选择通用平台或专用平台实现不同应用需求。

Thermo Scientific MaxQ 高性能 436 和 481 摇床

摇床选项	转速范围 (rpm)	轨道直径 英寸 (cm)	最大载荷 Lb.(kg)	温度范围和精确度	温度均匀性	外形尺寸 / 培养箱直径 英寸 (cm)			装运重量 Lb.(kg)	型号 230V, 50/60Hz
						长度	宽度	高度		
MaxQ 436 高性能大型落地式恒温摇床										
数字	25-525 ± 1	1.0 (2.5)	71 (32)	高于环境温度 5°C 的温度至 60°C, ±0.1°C	烧瓶内温度为 37°C 时, ±0.2°C	30 (76.2) /21.1 (53.6)	45 (114.3) /34.3(87.1)	40.4(102.6)/18.5 (47)	610 (277)	SHKE436HP
MaxQ 481 高性能大型落地式恒温冷冻摇床										
数字	25-525 ± 1	1.0 (2.5)	71 (32)	4°C ~60°C, ±0.1°C	烧瓶内温度为 37°C 时, ±0.2°C	30 (76.2) /21.1 (53.6)	45 (114.3) /34.3(87.1)	40.4(102.6)/18.5 (47)	665 (302)	SHKE481HP

平台

通过选择您需要的平台和一组夹具来实现灵活性的最大化。

MaxQ 436/481 高性能摇床	平台	夹具	型号
选择最符合您需要的平台	通用平台 在单个平台上使用一组不同尺寸的实验室器皿, 可实现灵活性的最大化。对夹具的容纳量见《通用夹具指南》。请单独购买夹具。	29.5" × 18" (74.9 × 45.7cm) 平台, 不带夹具	238001
	专用平台 平台上已装有夹具, 可提供最大容纳量。	29.5" × 18" (74.9 × 45.7cm) 平台, 带夹具	见下文的专用平台。
	为您的通用平台选配夹具。		见下文的《通用夹具指南》。

通用夹具指南

为您独特的需要选配夹具, 以定制通用平台。夹具作为单独零件出售。

夹具	型号	夹具容纳量指南	
		通用平台对容器夹具的最大容纳量	MaxQ /436/481HP
		29.5" × 18" (74.9 × 45.7cm)	
烧瓶夹具起动器套件, 2 个 25ml 烧瓶夹具、2 个 50ml 烧瓶夹具、2 个 125ml 烧瓶夹具、4 个 250ml 烧瓶夹具、4 个 500ml 烧瓶夹具、2 个 1L 烧瓶夹具和 2 个 2L 烧瓶夹具	236099		
微孔板 / 深孔板	236025		18
25ml 锥形烧瓶	236010		91
50ml 锥形烧瓶	236011		91
125ml 锥形烧瓶	236012		39
250/300ml 锥形烧瓶	236013		30
500ml 锥形烧瓶	236014		24
1L 锥形烧瓶	236015		12
2L 锥形烧瓶	236016		11
4L 锥形烧瓶	236017		6
5L 锥形烧瓶	236028		6
6L 锥形烧瓶	236018		4
2800ml 冯巴赫瓶	236019		6
粘性烧瓶垫	300349		-
可调试试管架, 带夹持器 (含一个试管架)			
10-13mm - 3-7ml 试管架 -72 个位置	600076		4
16-20mm - 10-20ml 试管架 -40 个位置	600077		4
21-25mm - 30ml 试管架 -40 个位置	600078		3
26-30mm - 50ml 试管架 -24 个位置	600079		3
通用试管架, 带夹持器 (除了夹持器外, 还必须购买所需的试管架)			
通用可调试试管架夹持器	600088		-
10-13mm - 3-7ml 试管架 -72 个位置	950040		3
16-20mm - 10-20ml 试管架 -40 个位置	950060		3
21-25mm - 30ml 试管架 -40 个位置	600074		2
26-30mm - 50ml 试管架 -24 个位置	600075		2
微孔板支架和管瓶 / 试管插件			
标准板 (3 个搁板) 用微孔板支架	600090		7 个支架, 63 块孔板
深孔板 (2 个搁板) 用微孔板支架	600089		5 个支架, 30 块孔板
每组 5 个管瓶/试管插件, 用于 1L 的烧瓶夹具中。	161033*		12
通用培养皿振荡台			
9" × 18" (22.9 × 45.7cm) 培养皿振荡台, 带 0.5" (1.3cm) 橡胶垫	236026		1
18" × 18" (45.7 × 45.7cm) 培养皿振荡台, 带 0.5" (1.3cm) 橡胶垫	236027		1

* 夹持 3 × 50ml 试管、3 × 20ml 试管和 8 × 1.5/2.0ml 管瓶

其他配件

MaxQ 436、481HP	型号
可拆式搁板	194033
放气歧管 (一种气体)	194045
0-60°C、七日图形记录器, 115V, 50/60Hz	201113
备用记录纸, 每盒 50 张	180006
高效微粒空气过滤器更换件	760164
9.0" × 18.0" (22.9 × 45.7cm) 培养皿振荡台, 带 0.5" (1.3cm) 橡胶垫	236026
18.0" × 18.0" (45.7 × 45.7cm) 培养皿振荡台, 带 0.5" (1.3cm) 橡胶垫	236027
NBS 30" × 18.0" (76.2cm × 45.7cm) 平台用平台适配器	194041
平台快速更换适配器	194140
MagNote 擦拭磁铁和记录笔套件 (仅适用于落地式摇床)	400039
四信道 Sensaphone 电话拨号系统	400147
八信道 Sensaphone 电话拨号系统	400134
备用螺钉: 50 颗 #10-24 × 3/8" 十字槽沉头螺钉, 用于将试管夹持器安装到平台上	194024
备用螺钉: 50 颗 #10-24 × 5/16" 夹具用十字槽沉头螺钉和 12 颗 1/4-20 × 3/4" 平台用平 (沉) 头内六角螺钉	194046

Thermo Scientific 振荡器

丰富的小型振荡器满足各个领域的应用需求

Thermo Scientific 经济型台式气浴摇床

- 用于细菌或酵母菌培养。
- 模拟控制系统。
- 振荡速度可调，范围是 40–220rpm。
- 轨道直径是 1.9cm。
- 可以连续运行或定时，定时器范围是 1–60min。
- 标配平台锥形瓶夹具。
- 采用冷轧钢材质，表面有防腐涂层。
- 运行环境为温度 0–40°C，湿度 20–80%，可以置于环境箱内使用。



LE-2345Q-Orb_shaker

产品参数和订货信息：

产品描述	订货号	适用锥形瓶 体积 ml	容纳锥形 瓶个数	最大承重 kg	平台尺寸 cm W*D	外部尺寸 cm W*H*D	电源	运输重量 kg
经济型台式气浴摇床	2345-1CECN	125	13	5	31 × 31	31 × 16 × 35	240V, 0.2Amps, 50/60Hz, 50Watts	8
经济型台式气浴摇床	2346-1CECN	250	9	5	31 × 31	31 × 16 × 35	240V, 0.2Amps, 50/60Hz, 50Watts	8

¹CUL, ²CE, ³UL

Vari Mix 角度振荡器

- 用于杂交实验、蛋白质研究和染色、脱色。
- 振荡角度可以调节，范围是距水平 1–48°。
- 振荡次数可调，范围是 5–30rpm。
- 防滑白色橡胶平台可拆卸灭菌，尺寸是 32 × 27cm。
- 可以选择连续运行。
- 定时器可以在 60Hz 电源下定时 2 小时，或在 50Hz 电源下定时 3 小时。
- 运行环境为温度 4–40°C，湿度 20–65%。
- 可以选配可调节多功能平台用于放置锥形瓶、试管架和其他容器。
- 可以选配双层平台提高处理量。
- 表面均经过防化学腐蚀处理，易于清洁。



LE-M7935-V-Mix_Rocker

产品参数和订货信息：

产品描述	订货号	振荡角度范围	振荡速度 rpm	最大承重 kg	平台尺寸 cm W*D	外部尺寸 cm W*H*D	电源	运输重量 kg
Vari Mix 角度振荡器	M79730-33CN	距水平 1–48°	5–30	6.8	27 × 32	39.6 × 18.5 × 30.4	220–240V, 0.05Amps, 50/60Hz, 12Watts	2.7

Vari Mix 角度振荡器选配件订货信息：

订货号	产品描述	外部尺寸 (W *D)cm	最大承重 kg
AY491X1A	可调节多功能平台带有可调节固定棒，可容纳锥形瓶、试管、样品架、样品瓶	27.9 × 33	6.8
AY797X1	双层平台	26.9 × 32	6.8

多功能平面振荡器

- 可应用于领域如分子生物学实验、免疫学实验和临床应用。
- 适用于多种容器如塑料或玻璃盘、试剂瓶、培养皿、微孔板、培养瓶、玻片、凝集卡等。
- 通过旋钮可调节振荡速度，范围是 40–220rpm。
- 可选 2 种尺寸的平台，分别是 23×23cm 和 31×31cm，均配有防滑垫。
- 硅胶材质防滑垫可以进行灭菌，易于清洁。
- 可以连续运行或定时，定时器范围 1–60min。
- 圆周式振荡模式，轨道直径是 1.9cm，提供稳定、安静的运行环境。
- 运行环境为温度 4–40°C，湿度 20–80%，可以置于环境箱内使用。
- 模拟控制系统便于操作。



LE-2309Q-LabRotators

产品参数和订货信息：

产品描述	订货号	振荡速度 rpm	轨道直径 cm	最大承重 kg	平台尺寸 cm W*D	外部尺寸 cm W*H*D	电源	运输重量 kg
多功能平面振荡器	2309-1CECN ^{1,2,3}	40-220	1.9	45	23 × 23	27 × 11 × 31	240V, 0.2Amps, 50/60Hz, 50Watts	7.3
多功能平面振荡器	2314-1CECN ^{1,2,3}	40-220	1.9	45	30 × 30	32 × 11 × 35	240V, 0.2Amps, 50/60Hz, 50Watts	7.7

¹CUL, ²CE, ³UL

小型二维振荡器

- 适用于微孔板振荡应用领域如血清学检测实验等。
- 温和振荡，在 360° 范围内以 10° 倾斜进行振荡，固定振荡速度 30rpm。
- 采用带有涂层的金属材质，体积紧凑。
- 白色防滑平台便于观察样品的颜色变化。
- 可以连续运行或定时，定时范围是 0–60min。
- 防滑平台可以放置 2 个微孔板、采血管、玻片、培养皿和组织培养瓶。
- 运行环境为温度 4–40°C，湿度 20–80%，可以置于环境箱内使用。



LE-4630Q-3DRotators

产品参数和订货信息：

产品描述	订货号	振荡角度范围	振荡速度 rpm	最大承重 kg	平台尺寸 cm W*D	外部尺寸 cm W*H*D	电源	运输重量 kg
小型二维振荡器	4630-1CECN	10°	30	1.4	17 × 13	18 × 14 × 21	240V, 0.3Amps, 50/60Hz, 50Watts	11

二维振荡器

- 适用于杂交实验、蛋白印记实验和染色、脱色。
- 温和振荡，在 360° 范围内以 6° 倾斜进行振荡。
- 振荡速度可调，范围是 0–25rpm。
- 防滑不锈钢平台可以放置 2 个玻璃大平皿。
- 白色防滑平台便于观察样品的颜色变化。
- 高性能驱动器无需滑动带或滑轮等零件，使用寿命长。
- 运行环境为温度 4–40°C，湿度 20–80%，可以置于环境箱内使用。



LE-4631Q-MaxiRo

产品参数和订货信息：

产品描述	订货号	振荡角度范围	振荡速度 rpm	最大承重 kg	平台尺寸 cm W*D	外部尺寸 cm W*H*D	电源	运输重量 kg
二维振荡器	4631-1CECN ¹	6°	0-25	1.8	41 × 36	41 × 19 × 36	240V, 0.2Amps, 50/60Hz, 50Watts	11

¹CE

微孔板振荡器

- 应用于蛋白质合成、药物筛选、ELISA 和酶的相关研究等。
- 圆周振荡范围可调，调节范围是 40–1100rpm。
- 可以连续运行或定时，定时器范围是 30s–5min，以 30s 为调节单位。
- 定时运行时，完成运行时间后自动关机。
- 启动键可以快速运行已设定好的时间和速度，便于重复运行相同的样品。
- 最多可以容纳 4 个深孔板，承重 1kg。
- 凹槽设计便于取放微孔板。
- 运行环境为温度 0–40°C，湿度 20–80%。



LE-4625-TiterPlate

产品参数和订货信息：

产品描述	订货号	振荡速度 rpm	轨道直径 cm	最大承重 kg	平台尺寸 cm W*D	外部尺寸 cm W*H*D	电源	运输重量 kg
微孔板振荡器	4625-1CECN ¹	40–1100	0.3	1	19.7 × 27.3	28 × 18 × 28	240V, 0.5Amps, 50Hz, 120Watts	11

¹CE

恒温振荡器

- 可以应用于杂交实验中孵育转印膜、血袋处理、细胞培养、DNA 印记和蛋白印记实验。
- 容纳不同体积的样品如血袋或培养皿。
- 采用电子温控器，温控范围是室温 ±5°C 至 70°C，精确度为 ±0.5°C。
- 当实际温度超过设定值时自动切断电源保护样品安全。
- LED 显示屏可以轻松观察温度变化。
- 振荡速度可调，范围是 0–100rpm。
- 防滑橡胶平台可以在处理过程中固定容器。
- 标配透明的丙烯酸盖子，方便拆装。
- 振荡过程可以选择在加热或关闭加热的状态下进行。
- 振荡角度范围为 10° 至 15°。



LE-4637Q-Thermo_Roc

产品参数和订货信息：

产品描述	订货号	温度范围 °C	振荡速度 rpm	最大承重 kg	平台尺寸 cm W*D	外部尺寸 cm W*H*D	电源	运输重量 kg
恒温振荡器	4637-1CECN ¹	RT ± 5°C 至 70°C	0–100	4.5	36 × 36	42 × 22 × 41 (不含盖子，盖子高度为 12.7cm)	240V, 1.7Amps, 50/60Hz, 400Watts	11

¹CE

Vari-Mix 和 Speci-Mix 试管振荡器

- 可以应用于血液收集管和其他试管或离心管的振荡。
- 两种振荡器：一种是固定速度和振荡角度的 Speci-Mix，另一种是振荡速度和角度可调的 Vari-Mix。
- 可以容纳的试管尺寸是 10mm–30mm (试管体积为 3ml–50ml)。
- 振荡平台可以正反两用，正面可以容纳并固定长度为 110mm 以内的试管，反面可以放置任何长度的试管。
- 振荡平台表面带有白色防滑硅胶垫，可以方便识别标签和观察样品的变化。
- 试管可以轻松地取放，无需关闭振荡器。
- 提供稳定和温和有效的振荡过程。
- 运行环境为温度 4–40°C，湿度 20–80%。



LE-M26125-Vari_SpeciMix

产品参数和订货信息：

产品描述	订货号	振荡角度	振荡速度 rpm	容纳试管尺寸和数量	最大承重 kg	外部尺寸 cm W*H*D	电源	运输重量 kg
Vari-Mix 试管振荡器	M71010-33CN ^{1,2}	固定角度 48°	18	8 个直径 10–20mm 试管； 3 个直径 22–30mm 试管	0.56	19.1 × 10.7 × 13.9	220–240V, 0.01Amps, 50Hz	1.4
Speci-Mix 试管振荡器	M48720-33CN ^{1,2}	可调角度 1°–48°	2–20	16 个直径 10–20mm 试管； 7 个直径 22–30mm 试管	0.56	38.1 × 10.7 × 13.9	220–240V, 0.02Amps, 50Hz	2.6

¹CE, ²CSA

试管振荡器

- 适用于血液样品振荡混匀、DNA 提取实验和杂交实验等。
- 体积小、轻质金属材质便于移动，易于清洁。
- 圆周运动模式配合振荡可以温和有效地混匀样品。
- 振荡平台配有白色防滑橡胶垫，并设计有固定试管的凹槽，可以稳定地振荡样品无需额外配件。
- 防滑橡胶垫可拆卸，可以当作样品盘运输样品，并有利于清洁。
- 可以处理体积为 7ml、10ml 和 15ml 的试管。
- 振荡器底部带 4 个橡胶脚垫，放置移动。
- 振荡角度距水平面 20°。
- 振荡速度为 30rpm。
- 运行环境为温度 4–40°C，湿度 20–80%。



LE-4632Q-MultiTube

产品参数和订货信息：

产品描述	订货号	振荡角度	振荡速度 rpm	最大承重 kg	平台尺寸 cm W*D	外部尺寸 cm W*H*D	电源	运输重量 kg
试管振荡器	4632-1CECN	距水平面 20°	30	1.4	22 × 13	22 × 18 × 21	240V, 0.2Amps, 50Hz, 40Watts	3.6

Labquake 三维旋转振荡器

- 适用于杂交实验、核酸印记和蛋白印记实验、磁珠孵育。
- 三维振荡模式提供最佳的处理效果。
- 可以轻松地将容器置于三维旋转振荡架上或取下，无需关闭振荡器。
- 体积小，方便移动。
- 振荡速度为 8rpm。
- 运行环境为温度 0–65°C，湿度 20–80%，可以置于环境箱内使用。



LE-M90600-Labquake

产品参数和订货信息：

产品描述	订货号	振荡速度 rpm	容纳试管尺寸和数量	外部尺寸 cm W*H*D	电源	运输重量 kg
Labquake 三维旋转振荡器	M90610-33CN ^{1,2,3}	8	4 个 38 × 150mm 样品瓶；或 4 个 50ml 锥形管	26.7 × 16.5 × 11.4	220/240V, 0.1Amps, 50/60Hz, 3Watts	0.9
Labquake 三维旋转振荡器	M107620-33CN ^{1,2,3}	8	4 个 38 × 300mm 样品瓶；或 8 个 50ml 锥形管	47 × 16.8 × 11.4	220/240V, 0.1Amps, 50/60Hz, 3Watts	2.0

¹CSA, ²CE, ³NRTLc

Maxi Mix II 漩涡震荡器

- 应用于液体混匀、制备菌悬液、药物萃取等样品制备过程。
- 采用软性发泡橡胶垫，可以同时振荡 1–4 支试管，也可用于震荡封闭的锥形瓶。
- 重型金属底座配有吸盘，在强烈持续震荡时也能有效固定。
- 标配 2 种震荡平台，一种杯型小平台用于震荡单支试管，另一种直径 8.9cm 的橡胶垫用于锥形瓶或多支试管。
- 震荡速度可调，范围是 100–3000rpm。
- 两种震荡方式：连续震荡和点震式。



产品参数和订货信息：

产品描述	订货号	震荡平台尺寸 cm	振荡速度 rpm	外部尺寸 cm W*H*D	电源	运输重量 kg
Maxi Mix II 漩涡震荡器	M37610-33CN	8.8cm 或 2.5cm 杯型平台	100–3000	11.4 × 15.2 × 17.7	230V, 0.3Amps, 50Hz, 50Watts	3.6

Thermo Scientific 加热磁力搅拌器

卓越的性能

数字型控制器易于操作和观察，可以满足工业领域对于精度和重复性的标准。

智能的技术

获得专利的 Thermo Scientific StirTrac™ 技术带给产品杰出的准确性和一致性。

可靠的安全性

独特的 HOT TOP 报警系统保证使用环境和操作者的安全。

针对工业领域的多种应用要求，Thermo Scientific 加热板和搅拌器拥有 3 个产品系列可以分别满足不同的用户要求，这 3 个产品系列分别是 Cimarec 系列、Super-Nuova 系列和 RT 系列，涵盖了普通和高精度的加热搅拌器，帮助您优化工作流程和效率。

Thermo Scientific Cimarec 系列加热磁力搅拌器

Cimarec 系列数字型搅拌器、加热板和加热搅拌器提供精确的控制性能、杰出的安全性能和卓越的温度控制功能。三种大小不同的产品型号可以覆盖微量化学研究和大量样品量的处理。



- 加热面平整光滑，提供高效的热量传递，可以使样品快速升温。
- 数字型显示屏显示温度，可控的温度范围为 5°C 至 540°C，通过旋钮设置设置的增量为 5°C。
- StirTrac 功能提供温和、稳定的搅拌速度和强劲的磁力耦合作用。
- 样品拿走前可以通过即刻停止搅拌子转动。
- HOT TOP 报警系统在温度超过 50°C 时启用，防止过温。
- 外形设计提供优质的稳定性和耐用性。
- 三种大小可以处理不同的样品量。

Cimarec 系列产品规格

订货号	产品名称	加热面板材质	搅拌速度	温度范围 °C	可容纳最大容器 (L)	最大承载样品量 (kg)	电源	运输重量 kg
加热 / 搅拌面板尺寸为 10.8 × 10.8 厘米，整体外部尺寸为 12.7(W) × 25.4(D) × 9.1(H) 厘米								
HP130910-33Q	加热板	陶瓷	-	5°C - 540°C	1	6.8	220-240V, 50/60Hz	3.2
S130810-33Q	搅拌器	陶瓷	60-1200	-				
SP131010-33Q	加热搅拌器	陶瓷	60-1200	5°C - 540°C				
加热 / 搅拌面板尺寸为 18.4 × 18.4 厘米，整体外部尺寸为 20.8(W) × 33(D) × 9.7(H) 厘米								
HP131220-33Q	加热板	陶瓷	-	5°C - 540°C	4	11.3	220-240V, 50/60Hz	5
HP141920-33Q	加热板	铝	-	5°C - 300°C				
S131120-33Q	搅拌器	陶瓷	60-1200	-				
S142120-33Q	搅拌器	铝	60-1200	-				
SP131320-33Q	加热搅拌器	陶瓷	60-1200	5°C - 540°C				
加热 / 搅拌面板尺寸为 26.0 × 26.0 厘米，整体外部尺寸为 28.7(W) × 41.1(D) × 10.2(H) 厘米								
HP131530-33Q	加热板	陶瓷	-	5°C - 540°C	6	15.9	220-240V, 50/60Hz	6.2
S131430-33Q	搅拌器	陶瓷	60-1200	-				
SP131630-33Q	加热搅拌器	陶瓷	60-1200	5°C - 540°C				



Thermo Scientific MaxQ 摇床适用于以下一系列应用：

- | | |
|-------------|--------|
| 细菌悬液 | 昆虫细胞繁殖 |
| 细胞培养 | 杂交 |
| 诊断试验 | 混合血样 |
| 溶解分析 | 质粒纯化 |
| DNA “指纹” 识别 | 蛋白表达 |
| 提取程序 | 溶解性分析 |
| 一般混合 | 着色和脱色 |
| 细菌或酵母繁殖 | 清洗程序 |

www.thermoscientific.com(英文) www.thermo.com.cn(中文) 800-810-5118 400-650-5118

© 2012 赛默飞世尔科技公司保留所有权利。所有商标均归赛默飞世尔科技公司及其旗下品牌所有。规格、条款和价格随时可能进行更改。并非所有产品均可在所有国家提供。详情请向您当地的销售代表咨询。

上海
上海浦东新区
新金桥路27号7号楼
邮编：201206
电话：86-21-6865 4588
传真：86-21-6108 6175

北京
北京安定门东大街28号
雍和大厦西楼7层
邮编：100007
电话：86-10-8419 3588
传真：86-10-8419 3583

广州
广州东风中路410-412号
时代地产中心3001-04
邮编：510030
电话：86-20-8314 5188
传真：86-20-8348 6621

成都
成都临江西路1号
锦江国际大厦1406
邮编：610041
电话：86-28-8554 5388
传真：86-28-8503 2858

沈阳
沈阳市沈河区惠工街10号
卓越大厦3109室
邮编：110013
电话：86-24-3109 6388
传真：86-24-3109 6368

BRSSHAKERZH0612

Thermo
SCIENTIFIC
Part of Thermo Fisher Scientific