

# Thermo Scientific Heraeus Vacutherm 系列真空烘箱

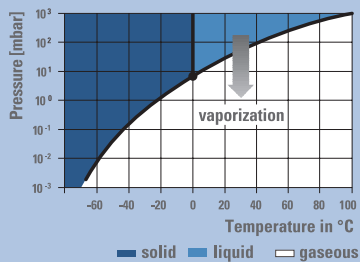
三种尺寸：25L，53L和128L

采用模块化设计，不同应用采用不同组合。

特殊的加热工艺，提供快速加热。

双层安全玻璃门，在烘箱使用寿命内都有防爆功能。

标配的断流器时时保护烘箱和样品。



## 设计缜密

### 真空设计的几大优势

- 优缓和干燥热敏性物质
- 极大缩短了干燥时间
- 复杂元器件的无残渣干燥
- 消除热处理过程中的氧化
- 安全干燥可燃性溶剂
- 确保脱气产品收集率

## 快速干燥，温和处理

### 紧凑的真空干燥烘箱--VT6025，一个包装里涵盖了所有功能

VT6025型烘箱，设计上非常节省空间，采用夹层式加热方式。真空夹层和其他与触媒接触的元件全部采用不锈钢材料，电抛光处理，良好的抗腐蚀性能。

### 舒适型设计--VT6025

- 是化学制药实验室的理想之选。
- 通过精密控制阀门，过压安全气体阀门和惰性气体接口，精确释放非可燃性、非氧化性气体（VD120465）。
- 标配DN25插孔，位于箱体后壁，方便后续操作。



VT 6025容量25L，  
温度可达200C，  
设计紧凑。

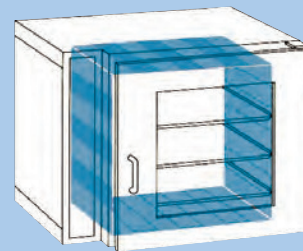


## 两种加热方式

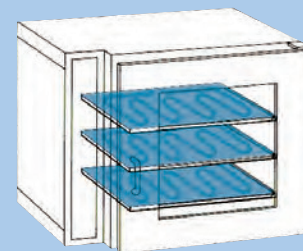
夹层加热（M型）或搁板加热型（P型），确保烘箱能满足您的应用需求。

- M型烘箱，从真空层向搁板传热，温度能达到200°C。
- P型烘箱，通过搁板对箱体进行加热，传热直接，减少了干燥时间，与传统的加热方式相比，加热速率增加6倍，加热温度能达到300/400°C。

## ▼ M型-夹层加热



## ▼ P型-搁板加热



## The intelligent, modular system – user friendly as never before

### The Heraeus Vacutherm – for all your application needs

Heraeus Vacutherm烘箱，满足所有与真空热处理相关的应用需求-从日常处理到复杂的操作工艺，温度能达到400°C。

- 附加的精密阀门，可进行微量通风。
- 连接惰性气体，控制腔体内大气环境，确保过压安全水平。

### Heraeus Vacutherm BL-用于处理可燃性溶剂

Heraeus Vacutherm BL\*型，是处理可燃性溶剂的理想之选！BL型具有诸多独特优点：

- **压力热激活**  
当箱体内温度过高时自动停止加热
- **持久性控制通风**  
采取两个独立的风扇，防止溶剂泄露

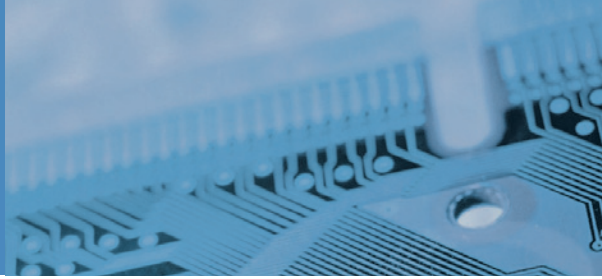
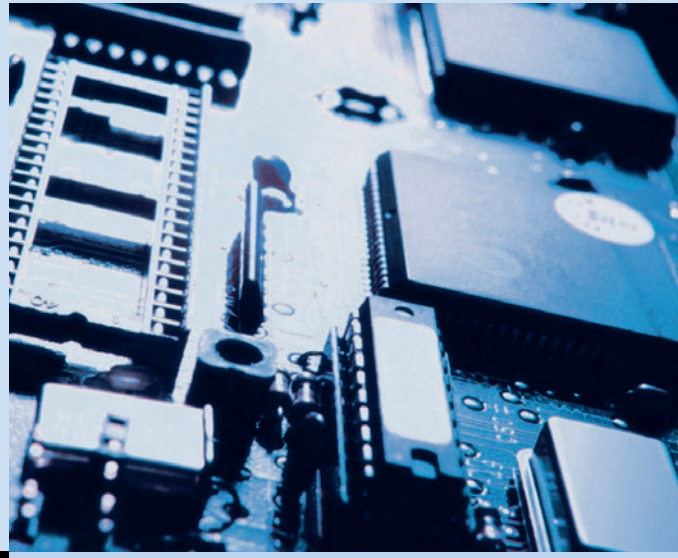
*\* Please check your local standards and regulations.*



**Heraeus Vacutherm VT 6060 和VT 6130可选用两种加热方式。**

## 特殊烘箱

您可能有一些特殊的干燥要求和加热要求？为了尽可能满足您的实验需要，我们准备了多款烘箱-从节省空间的紧凑型，嵌入式，桌下型到材料测试专用的烘箱（塑料，橡胶等），总有一款产品适合您！



# For your specific requirements

### Heraeus ET 6080, ET 6130, EUT 6130

- 节省空间，桌下型
- 自然对流或强制对流
- 78L或125L，温度可达220°C

### Heraeus WU 6100

- 强制对流型，满足材料测试的需求
- 温度可达500°C
- 精确的温度分配和温度控制精度，并能稳定在设定温度

### Heraeus UT 6050

- 循环型气流，确保材料测试时的持续温度
- 确保最低温度偏差，(± 2K at 250°C)
- 四款机型，包括电缆测试和温度处理过程使用的烘箱

### Heraeus TK 6060

- 专为测试电缆和导线上使用的覆盖材料和绝热材料设计
- 铝制ISO合腔体，空气夹层，确保均匀的温度分布
- Pt100温度探头，确保箱体良好的温度反馈



## 定制烘箱— 专为您制作的产品

Whatever your specific oven need,  
contact your sales representative.

# Exactly your choice

## 为您的实验量身定制！

在某些特殊实验情况下，对烘箱的性能和结构会有特殊要求。我们很乐意与您合作，为您的实验室量身设计理想的解决方案！

### Heraeus FT 6060\*

- 专用于可燃性和爆炸性溶剂的热处理
- 即使有大量爆炸性气流的富集，也能确保安全可靠的热处理
- 对溶剂的数量没有限制
- 适合防爆等级IIA、IIB，T1、T2、T3、T4温度级别的可燃液体。

### Heraeus LUT 6050\*

- 专用于油漆或其他涂层材料的干燥
- 大量新鲜空气的补充，防止了爆炸性气压的形成
- 两款机型可选：  
LUT 6050 用于普通场所安全等级IP22  
LUT 6050F 用于容易引起火灾的场所安全等级IP54。  
两款机型均符合DIN EN1539。



\* Please check your local standards and regulations



## Heracus Function Line



技术参数							
标准型号		T6/T6P	T12/T12P	T20/T20P	UT6/UT6 P	UT12/UT12P	UT20/UT20P
箱体容量	L	57	110	199	64	112	210
<b>尺寸 (w x h x d)</b>							
外部尺寸 <sup>1)</sup>	mm	552/700/540	696/850/540	754/910/720	552/700/540	696/850/540	754/910/720
	inch	21.7/27.6/21.3	27.4/33.5/21.3	29.7/35.8/28.3	21.7/27.6/21.3	27.4/33.5/21.3	29.7/35.8/28.3
内部尺寸	mm	352/424/386	496/575/386	554/637/566	408/459/344	552/610/334	610/672/514
	inch	13.9/16.7/15.2	19.5/22.6/15.2	21.8/25.1/22.3	16.1/18.1/13.5	21.7/24.0/13.1	24.0/26.4/20.2
搁板 标配/最多	No.	2/10	2/15	2/17	2/9	2/14	2/16
搁板尺寸 (W/D)	mm	336/365	480/365	538/545	362/333	506/323	564/503
	inch	13.2/14.4	18.9/14.4	21.2/21.5	14.3/13.1	19.9/12.7	22.2/19.8
控温范围 <sup>2)</sup> 从室温+10°C/20°C到	°C	250	250	250	250	250	250
<b>温度偏差</b>							
在150°C (根据DIN 12880, Part 2)	± °C (spatial)	5	5	4	3	3	4
	± °C (temporal)	0.3	0.5	0.5	0.3	0.3	0.5
热量输出	W	500	700	1000	700	850	1100
<b>电源要求</b>							
操作电压 <sup>3)</sup>	V	230, 1/PE AC	230, 1/PE AC	230, 1/PE AC	230, 1/PE AC	230, 1/PE AC	230, 1/PE AC
频率	Hz	50-60	50-60	50-60	50-60	50-60	50-60
功率	kW	1.22	1.82	2.22	1.27	2.32	2.32

<sup>1)</sup> 深度不包含门把手尺寸: 70mm, 离墙80mm

<sup>2)</sup> T型: 室温+10°C, UT型: 室温+20°C

<sup>3)</sup> 特殊要求, 请在订购时指出

订货信息							
标准型号		T6	T12	T20	UT6	UT12	UT20
230 V~ <sup>1)</sup>	Order no.	50042293	50042303	50042309	50042297	50042305	50042311
机械式周循环程序定时器, 230V~ <sup>1)</sup>	Order no.	50045756	50045761	50045766	50045758	50045763	50045768
<b>程序型</b>							
230 V~ <sup>1)</sup>	Order no.	50042294	50042304	50042310	50042298	50042306	50042312
机械式周循环程序定时器, 230V~ <sup>1)</sup>	Order no.	50045757	50045762	50045767	50045759	50045764	50045769
<b>附件</b>							
支撑框, 高度780mm		50045045	50045046	50045047	50045045	50045046	50045047
支撑框, 高度300mm		50045049	50045050	50045051	50045049	50045050	50045051
叠放组件		50042906	50042907	50042908	50042906	50042907	50042908
网状搁板, 带2个支撑架		50042913	50042914	50042915	50042916	50042917	50042918
不锈钢打孔搁板, 带2个支撑架		50044620	50044610	50044621	50044611	50044612	50044613
<b>选配件</b>						Tmodels	UTmodels
<b>工艺孔</b>						50049336	50049342
在腔体中央, ø 23mm (T/UT)						50049337	50049343
右壁, ø 18mm (T); ø 23mm (UT)						50049338	50049344
左壁, ø 18mm (T); ø 23mm (UT)						50049339	50049345
顶部, ø 58mm (T/UT)						50049340	50049346
右壁, ø 53mm (T); ø 58mm (UT)						50049341	50049347
左壁, ø 53mm (T); ø 58mm (UT)							
<b>Manufacturer's Calibration Certificate</b>							
校正证书, 在腔体中央, 150°C						50057685	50057685
在特定温度下的校正证书 (最多2个温度)						50057686	50057686
根据DIN 12880 在27个点进行测试, 150°C下的记录						50044952	50044952
根据DIN 12880 点进行特定温度下测试的记录						50057687	50057687

<sup>1)</sup> Other voltages on request

## Heraeus Series 6000



技术参数							
标准型号		T 6030	T/UT 6060	T/UT 6120	T/UT 6200	T/UT 6420	T/UT 6760
尺寸	(w x h x d)						
外形尺寸	mm	552 x 552 x 535	744 x 552 x 535	895 x 696 x 535	895 x 816 x 715	744 x 1707 x 715	1200 x 1707 x 715
	inch	21.7 x 21.7 x 21.1	29.3 x 21.7 x 21.1	35.2 x 27.4 x 21.1	35.2 x 35.1 x 28.1	29.3 x 67.2 x 28.1	47.2 x 67.2 x 28.1
高度	mm	24	24	24	24	106	106
	inch	0.9	0.9	0.9	0.9	4.2	4.2
<b>内部尺寸</b>							
总箱体积	L	30	57/52	107/94	196/180	409/375	751/689
内部尺寸	(w x h x d)						
	mm	352 x 231 x 370	403 x 380 x 370/339	554 x 524 x 370/323	554 x 644 x 550/503	544 x 1366/1319 x 550/522	1000 x 1366/1319 x 550/522
	inch	13.9 x 9.1 x 14.6	15.9 x 15.0 x 14.6/13.3	21.8 x 20.6 x 14.6/12.7	21.8 x 25.4 x 21.7/19.8	21.4 x 53.8 x 51.9 x 21.7/20.6	39.4 x 53.8/51.9 x 21.7/20.6
搁板 标配/最多	No.	1/4	2/9	2/14	2/18	2/39	2/39
空箱体重量	kg	40	50/53	65/75	92/100	153/163	223/241
	lbs.	88	110/116	143/165	203/220	337/359	492/531
<b>温度</b>							
控温范围 <sup>1)</sup>							
温度均一性	at 70°C ± °C	1.5	2/1	2/1	2/1	3/1.5	2/2
	at 150°C ± °C	3	4/3	4/3	4/3	3.5/3	5/4
	at 300°C ± °C	6	5/7	5/7	5/6	4/6	6/7
温度精度 <sup>2)</sup>	± °C	≤0.5	≤0.5	≤0.5	≤0.5	≤0.5	≤0.5
<b>电源要求</b>							
额定电压(50/60Hz) <sup>3)</sup>	V	230~	230~	230~	230~	400.3~/N	400.3~/N
额定功率	kW	0.8	1.6/1.65	2.2/2.4	2.7/2.8	4.1/4.2	6.1/6.3
热输出	Wh/h	415	550/900	780/1280	1000/1570	1800/2500	2600/3300

<sup>1)</sup> 控温范围: T型: 室温+10°C~300°C; UT型: 室温+20°C~300°C

<sup>2)</sup> 在风机关闭, 烘箱内无样品的情况下测试, 符合DIN12880, Part 2标准。

<sup>3)</sup> 其他电压, 根据需求。

订货信息							
标准型号		T 6030	T 6060	T 6120	T 6200	T 6420	T 6760
总箱容积 (L)		30	57	107	196	409	751
订货号		51013448	51015264	51015265	51015266	51013301	51015267
标准型号		-	UT 6060	UT 6120	UT 6200	UT 6420	UT 6760
总箱体容积 (L)		-	52	94	180	375	689
订购号		-	51014393	51012499	51014889	51015272	51015273
选配件	Models	6030	6060	6120	6200	6420	6760
<b>温度控制器<sup>1)</sup></b>							
Thermicon® P <sup>2)</sup>		51900003	51900062	51900062	51900062	51900004	51900004
Digicon® S 带模拟控制器 <sup>2)</sup>		51900048	51900049	51900049	51900049	51900050	51900050
Eurotherm 2404/P4 带RS232接口		51900297	51900297	51900297	51900297	51900297	51900297
Eurotherm 2404/P4, 带RS422/485接口		51900298	51900298	51900298	51900298	51900298	51900298
<b>温度控制</b>							
可调高温保护温度控制器		51900167	51900168	51900168	51900168	51900167	51900167
可调高/低温保护温度控制器		51900163 <sup>3)</sup>	51900164 <sup>3)</sup>	51900164	51900164	51900163	51900163
<b>温度传感器<sup>1)</sup></b>							
温度记录仪		51900290	51900290	51900290	51900290	51900290	51900290
PT 100-外接温度记录仪		51900009	51900010	51900010	51900010	51900009	51900009
NiCr-Ni-外接温度记录仪		51900046	51900047	51900047	51900047	51900046	51900046
带显示样品温度记录仪 (请选择温度探头)		51900054	51900055	51900055	51900055	51900054	51900054

<sup>1)</sup> 该组控制器只能选一个

<sup>2)</sup> 该选项中无数字显示

<sup>3)</sup> 无100-127V电压



## Heraeus Series 6000

订货信息							
选项	型号	6030	6060	6120	6200	6420	6760
<b>定时器</b>							
日循环程序定时器		51900159	51900160	51900160	51900160	51900159	51900159
周循环程序定时器		51900007	51900008	51900008	51900008	51900007	51900007
数字式周循环定时器		51900161	51900162	51900162	51900162	51900161	51900161
<b>新鲜空气风扇</b>							
仅UT系列有风速设定 <sup>2)</sup>		-	51900285	51900285	51900285	51900285	51900285
<b>气密性内包装<sup>1)</sup></b>							
带惰性气体连接 (T型)		51900100	51900101	51900102	51900103	on request	on request
带惰性气体连接 (UT型)		-	51900106	51900107	51900108	on request	on request
包括节气阀 (T型)		51900261	51900262	51900263	51900264	on request	on request
包括节气阀 (UT型)		-	51900265	51900266	51900267	on request	on request
<b>门设计</b>							
左开门		50027652	50027652	50027652	50027652	-	-
门锁		51900059	51900059	51900059	51900059	51900059	51900059
观察窗, 带内部照明 (T型)		-	51900011	51900012	51900013	51900014	51900015
观察窗, 带内部照明 (UT型)		-	51900016	51900017	51900018	51900019	51900020
<b>中央监控器</b>							
		51900063	51900064	51900064	51900064	51900063	51900063

<sup>1)</sup> Only one option from this group possible

<sup>2)</sup> 不适合100-127V机型

附件	Models	6030	6060	6120	6200	6420	6760
VITON® 门封		50027746	50027747	50027748	50027752	50027789	50028180
<b>插孔</b> ( 标配位置在内壁的中部, 特定位置请在订购时提出要求 )							
顶部 <sup>1)</sup>	Ø 23 mm	-	50049348	50049348	50049348	-	-
右壁 <sup>2)</sup>	Ø 18 mm	50049349	50049349	50049349	50049349	50049349	50049349
左壁	Ø 18 mm	50049350	-	-	-	50049350	50049350
顶部	Ø 58 mm	-	50049351	50049351	50049351	-	-
右壁 <sup>2)</sup>	Ø 53 mm	50049352	50049352	50049352	50049352	50049352	50049352
左壁	Ø 53 mm	50049353	-	-	-	50049353	50049353
<b>测量点位置</b>							
工作区, 中央 T/UT Y=		120	120/105	120/97	210/187	210/196	210/196
10端口电源通道 ( 通道位于侧壁 )			50027659	50027659	50027659	50027659	50027659
<b>PT100温度探头, 用于测量 样品温度</b>							
最高温度220°C 软电线		50034313	50034313	50034313	50034313	50034314	50034314
最高温度300°C 硬电线		50034315	50034315	50034315	50034315	50034316	50034316
<b>不锈钢网状搁板</b>							
带2个支架	T	50029401	50029402	50029403	50029404	50029405	50029406
带2个支架	UT	-	50029413	50029414	50029415	50029416	50029417
<b>Stainless steel perforated shelf</b>							
带2个支架	T	50029487	50029488	50029489	50029490	50029491	50029492
带2个支架	UT	-	50044614	50044615	50044616	50044617	50044618
叠放架		-	50027660	50027661	50027661	-	-
高度可调脚轮, 4个		50010923	50010923	50010923	50010923	-	-
<b>空气过滤器</b>							
与空气连接器连接		50030850	50030850	50030850	50030850	50030850	50030850
用于风扇	T/UT	50027662	50027662	50027662	50027662	50027662	50027662
<b>支架</b>							
780mm高	T/UT	-	50029890	50029596	50029597	-	-
300mm高	T/UT	-	50031349	50034303	50031348	-	-

<sup>1)</sup> 插孔位于中间偏左100mm

<sup>2)</sup> T/UT 6060和6120的连接口位于中心偏上50mm处

## Heraeus Vacutherm Series



### 技术参数

标准型号		夹套加热 VT 6060 M	VT 6130 M	搁板加热 VT 6060 P	VT 6130 P	紧凑型 VT 6025
箱体容量	L	53	128	53	128	25
<b>尺寸 (w x h x d)</b>						
内部尺寸	mm	415 x 345 x 371	495 x 489 x 529	415 x -x 371	495 x -x 592	300 x 275 x 307
	inch	16.3 x 13.6 x 14.6	19.5 x 19.3 x 20.8	16.3 x -x 14.6	19.5 x -x 23.3	11.8 x 10.8 x 12.1
外部尺寸 <sup>1)</sup>	mm	744 x 576 x 570	895 x 720 x 750	744 x 576 x 570	895 x 720 x 750	480 x 600 x 450
	inch	29.3 x 22.7 x 22.4	35.2 x 28.3 x 29.5	29.3 x 22.7 x 22.4	35.2 x 28.3 x 29.5	18.9 x 23.6 x 17.7
搁板 (标配/最多)	no	2/4	3/5	2/2	3/3	2/4
可用面积 (W/D)	mm	400/312	480/470	400/297	465/417	270/250
	inch	15.7/12.3	18.9/18.5	15.7/11.7	18.3/16.4	10.6/9.8
<b>温度<sup>2)</sup></b>						
控温范围 <sup>3)</sup>	°C	200	200	300/400	300/400	200
空间温度均一性 <sup>4)</sup> 在200/300/400°C下	± °C	± 4/-/-	± 6/-/-	± 3/± 7/± 9	± 4/± 7/± 9	± 4/-/-
<b>电气保护</b>						
安全等级/保护类型		I / IP 20	I / IP 20	I / IP 20	I / IP 20	I / IP 20
<b>真空</b>						
真空连接口, ø 20 mm	DN	25	25	25	25	25
测量连接口	DN	25	25	25	25	25
最大真空度	mbar (hPa)	1 x 10 <sup>-2</sup>	1 x 10 <sup>-2</sup>	1 x 10 <sup>-2</sup>	1 x 10 <sup>-2</sup>	1 x 10 <sup>-2</sup>
<b>空箱体重量</b>						
	kg	82	153	90	164	58
	lbs.	180.8	337.3	198.4	361.5	127.8
最大载重	kg	40	60	40	60	40
	lbs.	88.2	132.3	88.2	132.3	88.2
每层搁板最大载重 <sup>5)</sup>	kg	20	20	20	20	20
	lbs.	44.1	44.1	44.1	44.1	44.1
<b>输入电源</b>						
电压 <sup>6)</sup>	V~(50/60 Hz)	230 ± 10 %	230 ± 10 %	230 ± 10 %	230 ± 10 %	230 ± 10 %
功率	kW	1.7	2.2	1.6	3.0	1.3
200/300°C 下, 对环境的热输出	Wh/h	550/-	870/-	-/450	-/880	340/-

<sup>1)</sup> 深度没包含门把手的距离和壁距离: 门把手70mm, 还应该离墙面80mm

<sup>2)</sup> 以上数字都是针对空腔体, 真空操作符合DIN 12880, Part 2标准

<sup>3)</sup> 控制范围: M型: 室温+15°C, P型: 室温+10°C

<sup>4)</sup> 在搁板上测量

<sup>5)</sup> 分配了的载重

<sup>6)</sup> 如需其他电压, 请在订购时指出

### 订货信息

标准型号		夹套加热 VT 6060 M	VT 6130 M	搁板加热 VT 6060 P	VT 6130 P	
箱体容量	L	53	128	53	128	
订货号		51014539	510114541	510114542	510114543	
<b>Vacutherm 6000 附件</b>		<b>VT 6060 M/P</b>		<b>VT 6130 M/P</b>		
支撑架, 780mm高度		50029890		50029597		
附加搁板, 带支架		50043975		50043976		
不锈钢托盘		50048621		50048619		
铝制托盘		50048620		50048618		
不锈钢真空连接件, ø 10mm (所有型号)						50046860

<sup>1)</sup> 所有Heraeus真空泵都标配了必需配件, 用于连接烘箱。



# Thermo Scientific Heating and Drying Ovens



## Heraeus Vacuotherm Series

### 订货信息

Vacuotherm 6000M/P烘箱的选配件	Order no.	Vacuotherm 6000M/P烘箱的选配件	Order no.
Kelvitron 控制器上RS232接口	51900284	Digicon S温度控制器, 带模拟接口 0-20mA/0-10V	
用于数字式压力显示	51900069	(200°C): VT 6060 M and VT 6130 M	51900194
带电磁阀的压力控制器	51900193	(300°C): VT 6060 P and VT 6130 P	51900195
VT6060M 上的VITON 门封条	51900071	(400°C): VT 6060 P	51900196
VT6130M 上的VITON 门封条	51900072	VT 6130 P	51900197
日循环程序定时器, 机械式	51900205	加热温度能达到400°C (门上无观察窗)	
24小时定时器 (20h at 60Hz)	51900073	for VT 6060 P	51900079
周循环程序定时器, 机械式	51900008	for VT 6130 P	51900080
周循环程序定时器, 数字式	51900161	中央监控接口	51900081
数字式温度显示器, 带Pt 100温度探头, 外接数据记录仪插座	51900074	圆角设计的真空腔体	
Thermicon P程序式温度控制器 (仅用M型)	51900209	for VT 6060 M	51900075
Thermicon 2404/P4程序式温度控制器, 带RS232接口 (仅用M型)	51900297	for VT 6060 P	51900077
Thermicon 2404/P4程序式温度控制器, 带RS422/485接口 (仅用M型)	51900298	for VT 6130 M	51900076
		for VT 6130 P	51900078
		温度记录仪, 带Pt100温度探头 (不能用于400°C款机型)	51900291

### 订货信息

	Order no.
VT6025标准型, 230V, 50/60Hz <sup>1)</sup>	51014550
VT6025舒适型, 带惰性气体接口, 230V, 50/60Hz <sup>1)</sup>	51014552
VT6025舒适型, 带惰性气体接口和数字式压力显示及记录仪输出, 230V, 50/60Hz <sup>1)</sup>	51014553
VT6025舒适型, 带惰性气体接口和数字式压力显示及Digicon S温度控制器, 和记录仪接口0-20mA/0-10V, 230V, 50/60Hz <sup>1)</sup>	51014554
<b>VT 6025选配件和附件</b>	
精密控制阀 (仅用于订货号51014550)	51900326
附加的搁板 (包含搁板支架)	50028403
RS232接口	51900284

### 技术参数/订货信息

真空泵		隔膜泵			Rotary vane pumps
		MD12H	HMD 4C	HMZ C	RE H
抽气速率 (Pneurop)	m <sup>3</sup> /h	9.6	3.0	1.7	8.6
无载气时的最大真空度	mbar	2	2	10	0.1
有载气时的最大真空度	mbar	<10	<10	<20	6 x 10 <sup>-1</sup>
水蒸气兼容性	mbar	-	-	-	40
冷阱	ml	725	500	500	500
重量	kg	24	18	14	21.6
尺寸, 带阱 (W/H/D)	mm	240 x 300 x 610	241 x 500 x 338	241 x 326 x 336	260 x 232 x 460
订货号		50040078	50028362	50028364	50028361
<b>Vacucenter 一体化设计真空泵</b>		<b>MD 12H</b>	<b>HMD 4C</b>		<b>RE H</b>
电压	V3N~, 50/60 Hz	400	400	-	400
最大功率	kW	3.37	3.20	-	3.37
外部尺寸 (W/H/D)	mm	895/650/900	895/650/900	-	895/650/900
总重量	kg	88	80	-	86
安全等级		I	I	-	I
安全类型		IP 20	IP 20	-	IP 20
订货号 <sup>1)</sup>		50044332	50044333	-	50044334

<sup>1)</sup> 与上VT6060或VT6130 组合

© 2007 Thermo Fisher Scientific Inc. All rights reserved. All trademarks are the property of Thermo Fisher Scientific Inc. and its subsidiaries. Specifications, terms and pricing are subject to change. Not all products are available in all countries. Please consult your local sales representative for details.

## Thermo Fisher Scientific China

上海 上海浦东金桥出口加工区新金桥路27号6号楼 电话: 86-21-68654588 传真: 86-21-64457830  
 北京 北京西城区金融街23号平安大厦1010-1019室 电话: 86-10-58503588 传真: 86-10-66210847  
 广州 广州东风中路410-412号健力宝大厦3003-3004室 电话: 86-20-83487138 传真: 86-20-83486621

**Thermo**  
SCIENTIFIC