

色谱柱恒温箱 Column Heater



HT-130



HT-230A



HT-240A



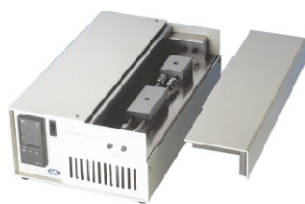
HT-220A

在高效液相色谱分析系统中，对色谱柱温度控制的要求越来越高。正确控制色谱柱的温度，对于提高柱效、改善峰分离度、保证重现性、以达预期的分析结果，具有不容忽视的作用。所以柱温箱已成为HPLC系统中的重要配套装置。我公司设计、生产的HT系列柱温箱采用原装进口温控器和传感器，具备PID智能自整定，加热元件采用先进的PTC及膜加热技术，使用寿命成倍增长，配合系统中的上限报警、断路保护功能、系统温控精度高且操作方便安全。

技术参数 Specification

型号 Model	结构 Structure	加热功率 Heating Power(W)	外形尺寸 External Dimensions (mm)		重量 Weight(kg)	特点 Feature
			温控器 Controller	加热箱 Heater		
HT-130	分体卧式2柱, 300mm Horizontal, two parts, 2 columns, 300mm	120	165 × 206 × 85	495 × 75 × 85	3.6	摆放机动, 容柱长, 并可应用户要求定做加长的加热箱, 属通用性。 The column heater with large room for column can be flexibly applied and placed. Special size of Heating box can be order. The universal type can be used in various brands Liquid System.
HT-220A	一体卧、放进样阀、2柱、250mm Unified one horizontal set, can hold sample inserting valve, 2 columns, 250mm	180	450 × 75 × 150		2.5	结构简洁, 可将进样阀放入其中, 室经济实用的一款柱箱。 Simple design. It is economic and practical, can hold sample-inserting valve.
HT-230A	一体立、卧式2柱、250mm Unified one set, flexible with horizontal and vertical setting, 2 columns, 250mm	150	490 × 65 × 120		3.6	温控器和加热箱有机的组合在一起, 实用更加方便。 The combination between temperature controller and heating box makes using much more convenience.
HT-240	立式、2柱、300mm Horizontal, 2 columns, 300mm	200	112 × 80 × 490		3	集HT-220A等柱箱的优点, 符合目前液相色谱的发展方向和使用方式。 In accordance with HPLC developmental direction and usage.
HT-340A	一体卧式、3柱、300mm Unified one horizontal set, 3 columns, 300mm	400	450 × 260 × 95		5.5	多为凝胶色谱系统选用, 可用于柱后衍生配套使用。 Special design for gel chromatography. It can be applicable to supporting the use of post-column derivation.
HT-360	一体卧式制冷, 加热、4柱、300mm Unified a horizontal set, with cooling and heating function, 4 columns, 300mm	300	450 × 260 × 150		10.5	该装置设有进样阀固定孔。 It has fixing hole of sample-inserting valve.
精度 Accuracy	1. 温控范围: 室温+5℃-99℃ Heating range: ambient +5℃ to 99℃ 2. 恒温误差: ±0.1℃ 2. Stability: ±0.1℃ 制冷型: 室温以下20℃ Cooling type: Approx 20℃ below actual ambient temperature. 3. 绝对精度: 50℃时 ±0.5℃ Accuracy: ±0.5℃ (at 50℃) 4. 设定精度: +0.1℃ Set point: 0.1℃ increment					
温控功能 Temp. Control	1. 工作环境温度0℃-50℃ Working environment temperature: 0℃-50℃; 2. 储存运输温度-20℃-70℃ Store and transport temperature: -20℃-70℃.					
其他 Others	1. 设定、实际温度双显示 Design and actual temperature dual-display 2. 上限报警在温控范围内任意设定, 出厂一般设定值为100℃。 High-temperature alarm can be set and 90℃ is in common.					

注: HT-560/HT-660是为岛津用户配套的柱箱。 Notice: HT-560 and HT-660 are specially designed for Shimadzu.



HCT-360



HT-340



HT-500



HT-660