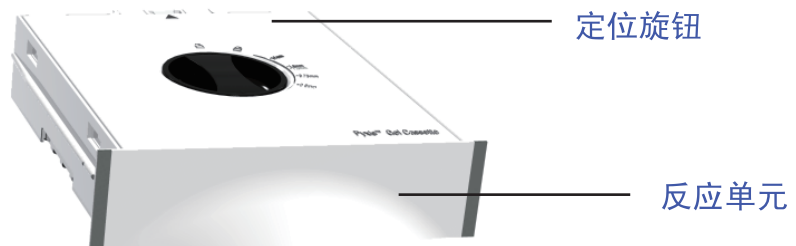


Pyxis™ Gel Processor

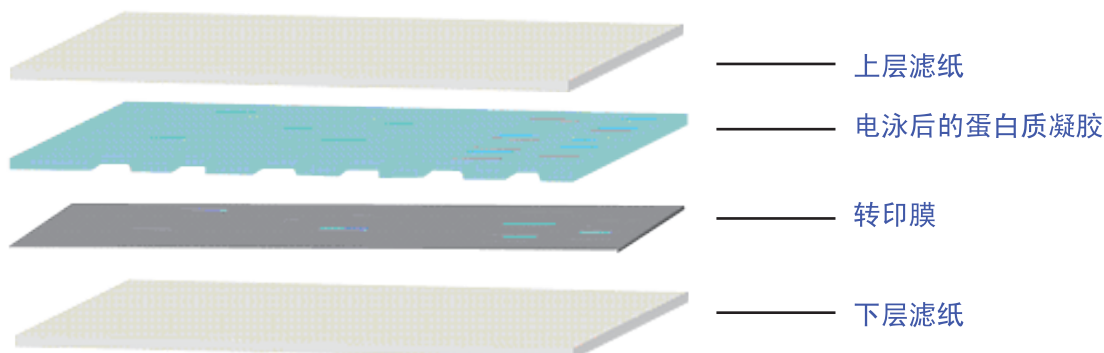
快速操作指南（转膜系统）



1、接通电源，取出反应单元，将反应单元上的旋钮指向解锁位置，打开反应单元。

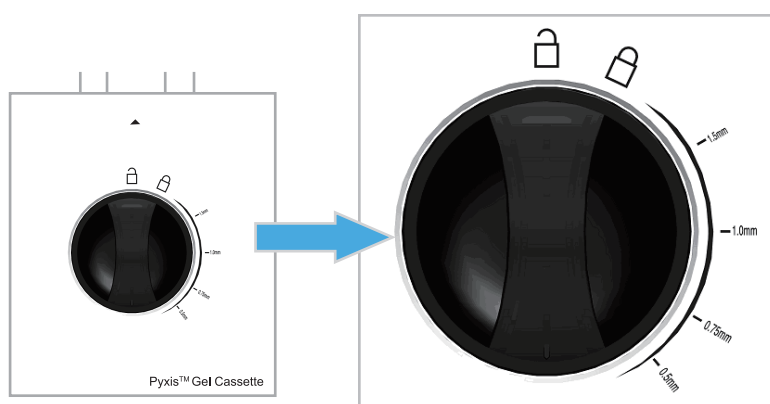
2、使用对应的转印试剂盒（Pyxis™ Protein Transfer Stack），在反应单元下盒电极上依次放入下层滤纸（Bottom ion reservoir stack）、转印膜（NC或者PVDF）、电泳后的蛋白质凝胶、上层滤纸（Top ion reservoir stack），并且合上反应单元上盖。

如下图：



注：转印膜需要在转印试剂盒提供的平衡缓冲液 (Balance Buffer) 中浸泡10秒以上再使用

3、将旋钮顺时针旋转锁住上下盖，同时根据凝胶的厚度调整旋钮的旋转角度。



4、将反应单元插入主机中（机器将识别插入的反应单元），在控制面板上设置工作程序。

第一步：选择工作端口（Cell A、Cell B、Cell C、Cell D），按Enter确认并且进入下一步设置。

第二步：选择转印工作模式（Transfer），按Enter确认并且进入下一步设置。

第三步：选择凝胶规格(Mini × 1、Mini × 2、Midi × 1)，按Enter确认并且进入下一步设置。

第四步：选择工作时间(系统默认8分钟)，按Enter确认并且进入下一步设置。

第五步：系统确认仪器工作指令并且显示，确认无误后按Enter确认仪器开始工作。如果有错误取消重新设置。反应单元指示灯在工作是显示蓝色。

不同的工作端口独立设置，该端口在工作过程中，按Enter为暂停，再按则为继续工作。

5、机器某个端口工作结束后显示屏显示“completed”，同时状态指示灯显示红色。取出该反应单元，逆时针旋转旋钮到解锁位置，打开上盖。

6、取出膜进行下一步试验。

7、使用吸水纸清理反应单元以及设备，反应单元下盒可以使用自来水冲洗，沥干后插入主机。