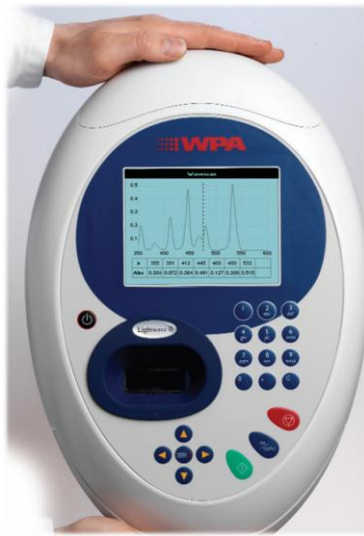


扫描型仪器，适合通用应用。

## Biochrom® WPA Lightwave II 二极管阵列紫外可见分光光度计

biochrom



Lightwave II 二极管阵列紫外可见分光光度计容易使用和功能灵活的完美结合。整合了 Gifford 光学系统，没有移动部件，配有长寿命高能氙灯。该仪器具有大屏幕显示器，内置软件，提供了快速扫描、单波长测量、动力学和浓度测量，并辅以谱图显示功能，且可以存储多达 90 种方法。谱峰确认该软件的灵活性能之一。浓度测量可以通过因子法、单点校正、多标准拟合、或多波长模式实现。多波长模式可用吸光度值进行比率计算。

样品可以用 10、20 或 40nm 光程的比色皿（玻璃、石英或一次性）进行测量。结果可以通过选配的高质量打印机打印，以永久保存。或者，用户也可以通过 USB、无线蓝牙将仪器与电脑相连，以进行数据存储或打印。

Lightwave II 设计用于满足绝大部客户的实验室的需求，与传统系统比，它娇小、质轻、方便、物超所值。Lightwave II 优雅的新界面、Gifford 光学系统和蓝牙连接使之成为多功能需求环境下的明智之选。3nm 带宽的更高分辨率 Lightwave II 也可供选购。

### 性能特点：

- 能提供高能量的创新的 GIFFORD 光学系统，配合长寿命的氙灯
- 独有的、一体化的比色皿槽，可用于存放贵重的比色皿和放珍贵的样品。
- 波长扫描、动力学和浓度测量功能，全谱图显示
- 内置打印机（选配）
- 无线蓝牙连接（选配）
- 简单操作的软件

## 技术参数

产品	Lightwave II
光源	氙灯
分光系统	双光束单色器
波长范围	190-1100nm
吸光度范围	-0.3-2.5A
带宽	5nm(3nm 可选)
杂散光	0.5%，220 和 340nm 处
备注	常规应用紫外可见扫描仪器

### 订货信息：

Lightwave II 紫外可见分光光度计	80-3003-72
Lightwave II 紫外可见分光光度计带打印机	80-3003-73
Lightwave II 紫外可见分光光度计带蓝牙	80-3003-74
Lightwave II*紫外可见分光光度计	80-3004-60
Lightwave II*紫外可见分光光度计带打印机	80-3004-61
Lightwave II*紫外可见分光光度计带蓝牙	80-3004-62

\*带宽为 3nm

代理商



哈佛生物科学旗下品牌

英国柏楛有限公司上海代表处

电话：021 6391 5213

地址：上海市淮海中路 381 号中环广场 10 楼  
1015A 室 200020

电邮：enquiries@biochrom.co.uk

网址：www.biochrom.co.uk