



DSI 科学快报 2015 夏季刊

近期出版文献

非肥胖糖尿病小鼠怀孕对循环和肾功能的影响。详情请查看[这里](#)。

DSI 非常荣幸与您分享一篇关于我们的[持续血糖监测植入子](#)的新出版的文献，详情请查看[这里](#)或 登陆[摘要页面](#)。

DSI 科学服务

高效使用您的遥测植入子。详情请点击[这里](#)。

DSI 技术摘要

欢迎参考 DSI 技术摘要里新刊登的[实用技巧](#)，减少动物咬坏植入子的情况。

DSI 技术支持为您答疑解惑

提问：为何我的植入子血压信号形态突然改变？是因为我的植入子坏掉了吗？详情请点击[这里](#)。

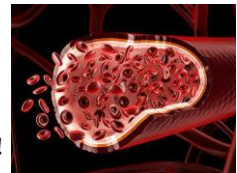
DSI 新产品简介

小鼠压力遥测植入子 HD-X10

-DSI 全新推出 [HD-X10](#) 植入子，它具有 [PhysioTel HD 遥测植入子的全部优势](#)，新增了温度监测功能。欢迎点击[这里](#)了解更多相关信息。

全植入式血糖遥测

-血糖持续监测研究抽奖活动：欢迎[登记报名](#)为您的血糖相关研究赢取设备和耗材！详情请点击[这里](#)。



即将面世!

-Ponemah 6.10 版将整合[血糖遥测](#)和[远程通知](#)等模块。

-Ponemah 5.20 版新的 Data Insight 模块可快速检测心律失常、心电异常等。



近期会议展望

学术会议: 如果您也打算参加以下会议, 欢迎来 DSI 展台参观! (详情请点击[这里](#).)

- 2015 年 6 月 29 日-7 月 2 日: [2015 年 \(第五届\) 药物毒理学年会](#)
- 2015 年 7 月 7-11 日: [摄食行为研究协会\(SSIB\)年度会议](#)
- 2015 年 9 月 28 日-10 月 1 日: [安全药理学学会\(SPS\)年度会议](#)
- 2015 年 10 月 15-16 日: DSI 中国用户研讨会 (杭州, 欢迎联系 DSI 中国报名登记)

近期会议回顾

DSI 在线研讨会

以下录制的研讨会针对使用 DSI 产品的研究者: :

- 应用体内生理信号遥测技术进行重复给药评价心血管毒性风险以及结构和功能研究。会议详情请点击[这里](#)。
- 鼻部暴露系统喷雾给药新进展: 来自实验室科学家的观点。会议详情请点击[这里](#)。

DSI 用户研讨会

DSI 近期成功地在欧洲和澳大利亚各举办了 DSI 用户研讨会。会议详情请点击[这里](#)。

欢迎点击[这里](#)了解更多相关信息

DSI 中国

T 86-21-50793177

E dsi-shanghai-office@datasci.com

W www.datasci.com

Data Sciences International (DSI) - 119 14th St NW - St. Paul, MN 55112 U.S.A. - 1-800-262-9687 (U.S.)

Copyright 2015 Data Sciences International. All rights reserved.

Click [here](#) if you don't wish to receive these messages in the future.