

聚焦科研

血压监测研究最新消息

具有里程碑意义的国家卫生研究院 (NIH) 临床试验已圆满结束，该研究表明强化血压管理可能会改善健康和拯救生命。关于病人护理方面，这些发现意味着什么？这项研究必然会引起各界广泛的讨论。DSI 为科学家们提供临床前血压遥测技术已有 25 年历史，对此，DSI 感到无比自豪。目前市面上使用的大多数降压药的研发都采用了 DSI 血压遥测技术。我们期待为当代科学家提供他们所需的研究工具，为下一代控制高血压治疗方面做出贡献！

点击阅读我们的[说明书](#)，了解当前可满足 AHA 条款的实验动物血压监测最前沿的技术。

生理研究博客最新发布

DSI Buxco 呼吸解决方案帮助研究者优化豚鼠过敏性哮喘评估研究的实验设计，[点击阅读全文](#)

植入手术实用技巧分享

小鼠颈动脉手术中如何确认压力导管尖端位置？[点击了解 DSI 科学团队的建议](#)。

欢迎使用[在线提问工具](#) 获取数据采集或验证相关的服务与支持

植入子实用技巧分享

植入子的最佳保存方法？[DSI 的建议见此链接](#)。

欢迎随时联系我们的[技术支持团队](#)，获取更多实用技巧

DSI 新产品发布

Data Insights™ 软件模块正式发布

[Data Insights](#) 软件模块正式发布，现在您只需简单动动手指，即可获得心律失常和其它异常数据的定位、分类和报告。需使用 Ponemah v5.20 版本。



Ponemah™ 软件 6.10 版正式发布: 可从您的遥测实验获取更多科研信息

[Ponemah v6.10](#) 整合了[血糖监测模块](#)和[远程通知模块](#)，为您实现智能化采集和分析数据。

植入子相关型号升级-敬请留意！

- 型号为 PA-C40 的植入子即将全面停产，由体型更轻便，性能更佳型号 [HD-S10](#) 取代（[相关设备的具体停产日期参照表](#)）。

感谢您使用 DSI 植入子系列产品，如果您需要相关升级服务，请联系[当地销售代表](#)。

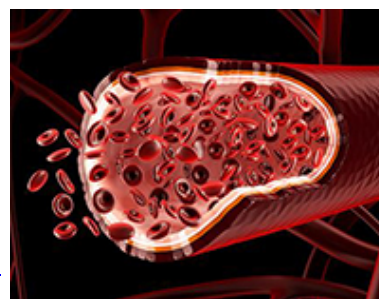
血糖监测研究相关信息

DSI 的血糖持续遥测技术已入围 [R&D 100 Awards 总决赛](#)

血糖持续遥测技术会对科研实验和动物福利带来促进和帮助吗？
NC3Rs 和 DSI 都将为您证实和分享它的价值. [点击获取更多详情](#).

欢迎阅读由 DSI 和美国礼来制药共同授权发表的文献: "[使用全植入血糖遥测植入子进行为期两个月的大鼠代谢研究](#)"

[欢迎点击了解用户评价详情](#): 看看其他科学研究者是如何使用持续血糖遥测技术进一步完善各自的科学研究。



您的反馈是我们前进的动力！

欢迎参与[此项调研](#)，帮助我们了解数据采集相关信息与需求，以便为您提供更好的技术与服务！只需简单五分钟，即可完成该调研。.

近期会议

DSI 用户研讨会: 欢迎前来了解最前沿的科技资讯

[DSI 第二届中国用户国际学术研讨会](#)已于 10 月 15-16 日在浙江杭州圆满结束，欢迎各位参会老师联系我方会务组代表 [Jessie Li](#) 反馈您的宝贵想法和需求。

DSI 亚太区科学会议

DSI 即将参展的亚太区科学会议[见此链接](#)，欢迎各位老师莅临 DSI 展台！



[阅读全文](#).