

纽罗西敏生物科技：超级细菌耐药性基因多重PCR检测

核酸提取

多重PCR

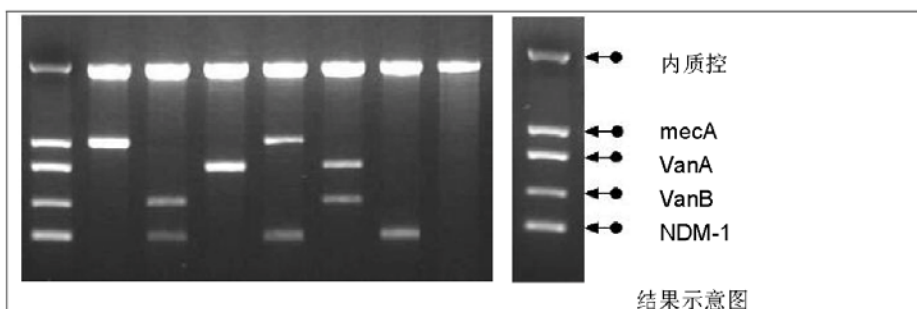
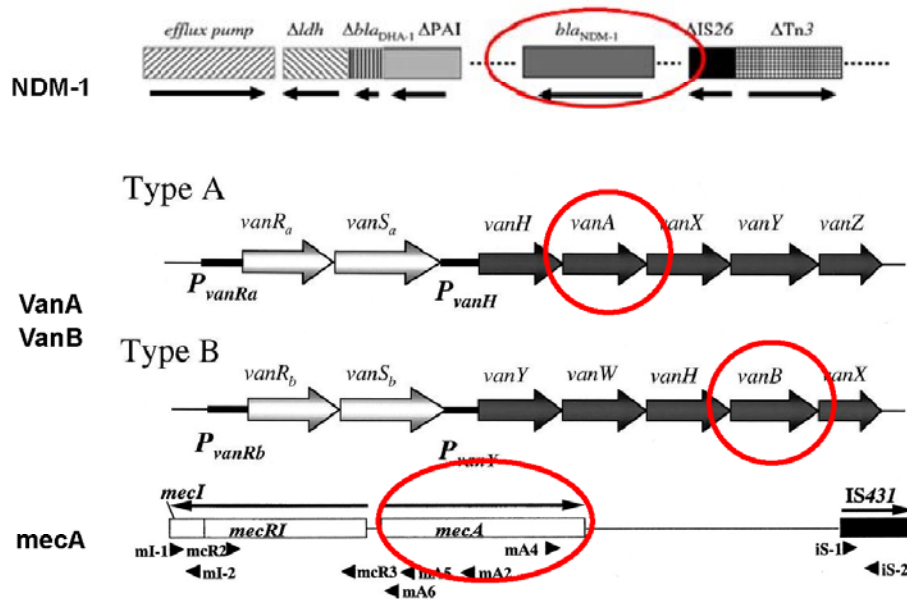
检测



特点：同时检测多个耐药性基因的常规多重 PCR

- 1、同管内质控 同管内质控，准确监测 PCR 反应体系，做到真正意义上质控 PCR 检测结果
- 2、多重 PCR 同一 PCR 反应中，同时检测 *mecA*, *VanA*, *VanB*, *NDM-1* 耐药性基因，节约样本，大大减少检测时间和人力消耗
- 3、凝胶检测 无需购置昂贵仪器，结果清晰可见，便于后续测序分析
- 4、长引物设计 采用长引物设计，凸现特异性优势
- 5、污染消除机制 采用污染消除机制，杜绝产物携带性污染
- 6、特制 marker 提供扩增物大小 marker，结果判断一目了然

目标基因



结果示意图