

猪瘟抗体  
猪蓝耳病抗体  
猪口蹄疫抗体  
猪伪狂犬病抗体  
猪圆环病毒抗体

# 快速检测卡

## 用途

- 用于检测血液中的相应抗体
- 科学的免疫效果评价方法
- 疫病监测与诊断的有效工具
- 最佳免疫时机的准确把握

## 特点

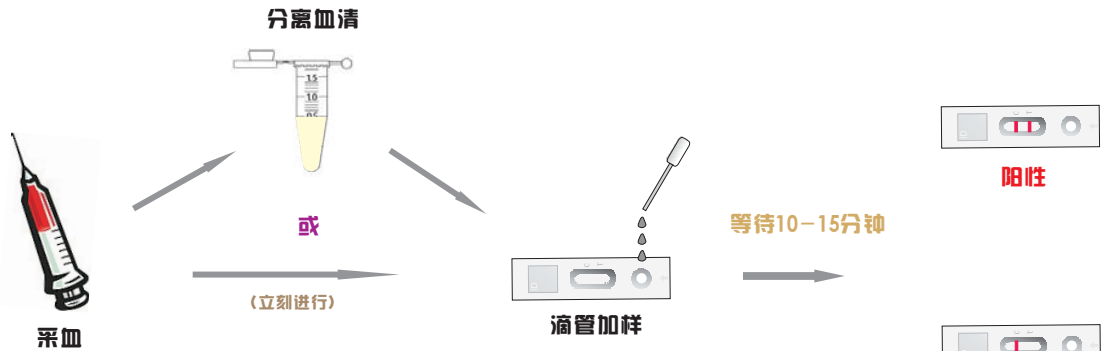
- 操作最为简便的检测试剂
- 快速呈现结果
- 抗体水平半定量化的评价
- 经济的检测成本

## 技术参数

原理: 胶体金侧向层析  
检测样品: 血清、血浆或全血  
判读时间: 10-20分钟  
敏感性: >90%

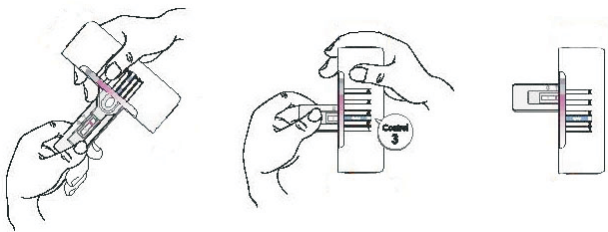
特异性: >90%  
保质期: 24个月  
保存温度: 2-30℃  
包装: 40份/盒

## 测试步骤



## 使用比色卡

T线强度和比色卡对照, 得出抗体滴度



抗体滴度比色卡							
猪瘟病毒抗体效价	<1:10	1:20	1:40	1:80	1:160	1:320	1:640
伪狂犬病抗体效价	>0.7	0.7-0.6	0.6-0.5	0.5-0.4	0.4-0.3	0.3-0.2	<0.2
蓝耳病抗体效价	<10	10-20	20-40	40-60	60-80	80-100	>100
口蹄疫病毒抗体效价	<1:8	1:16	1:32	1:64	1:128	1:256	1:512
圆环病毒抗体效价	<1:8	1:16	1:32	1:64	1:128	1:256	1:512

## 结果分析

以猪瘟为例

### A. 被检猪未接种过猪瘟疫苗

检测结果 临床症状	检测结果	
	猪瘟抗体阳性 (C、T线同时显色)	猪瘟抗体阴性 (只有C线显色)
健康	有猪瘟病毒野毒的既往感染或隐性感染	排除猪瘟病毒感染
有明显临床症状	猪瘟病毒感染中、末期	猪瘟病毒早期感染或其它疫病病原学感染。应进行进一步的病原学检测, 以确诊。也可三周后再采血进行回顾性诊断。如果抗体转阳, 则为猪瘟病毒感染

### B. 被检猪已接种过猪瘟疫苗

检测结果 临床症状	检测结果	
	猪瘟抗体效价大于等于1:32	猪瘟抗体效价小于1:32
健康	体的滴度较高, 已达到抵御野毒攻击的保护水平	抗体效价未达到抵御猪瘟病毒野毒攻击的最低保护滴度, 存在感染野毒的风险, 建议进行疫苗补种
有明显临床症状	病症应为其它病原体感染引起, 猪瘟病毒感染的可能性较小	猪瘟病毒早期感染或其它疫病病原学感染, 应进行进一步的病原学检测, 以确诊