

Max Taq DNA聚合酶 (重组)



批号 :
有效期 :
浓度 : 5u/μl
提供 : 2ml of 10X ViBuffer A
1ml of 10X ViBuffer S
1ml of 50mM MgCl₂

- 20°C保存

info@vivantechnologies.com

产品描述:

Max Taq DNA聚合酶是一种经修饰和优化的耐热酶混合物，含有Taq DNA聚合酶，Pfu DNA聚合酶和增强因子。具有3' → 5'校正活性，与未经修饰的Taq DNA聚合酶相比，具有更高的扩增保真度。建议用于长达20kb的DNA产物的扩增。

产品特点:

- 超纯重组蛋白。
- 出色的多重扩增，因为它对Mg²⁺，盐浓度，pH值的改变和模板污染表现出更强的适应性，相比普通的Taq DNA聚合酶，具有更长的半衰期。
- 提高了临界模板的扩增结果，如那些GC含量高，有回文序列、重复序列的模板。
- 提高了扩增产物的产量和纯度。

单位定义:

一单位酶定义为：在74°C，30分钟内催化10nmol dNTP掺入到酸不溶物质所需的酶量。

反应缓冲液:

10X ViBuffer A (无MgCl₂):
500mM KCl, 100mM Tris-HCl (pH 9.1 at 20°C) and 0.1% Triton™X-100.
The buffer is optimized for use with 0.1-0.2mM of each dNTP.

10X ViBuffer S:

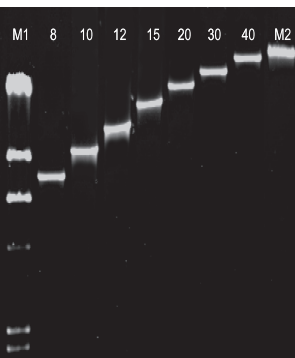
160mM (NH₄)₂SO₄, 500mM Tris-HCl (pH 9.2 at 22°C), 17.5mM MgCl₂ and 0.1% Triton™X-100. The buffer is optimized for use with 0.35mM of each dNTP.

酶储存液:

20mM Tris-HCl (pH 8.0 at 22°C), 100mM KCl, 0.5% Tween™ 20, 0.5% Nonidet P-40, 0.1mM EDTA, 1mM DTT and 50% glycerol.

质量控制:

一系列质量控制试验用来检测受污染的核酸内切酶，3'核酸外切酶，以及非特异性DNA酶的活性。用DNA扩增来进行功能测试。



Amplification Using Vivantis Max Taq DNA Polymerase
Lane M1 : VC Lambda / Hind III Marker
Lane 8kb : 8kb amplification products generated using 0.25mM dNTPs, 2u Vivantis Max Taq DNA Polymerase and 3% formamide.
Lane 10kb-20kb : 10kb, 12kb, 15kb, and 20kb amplification products generated using 0.36mM dNTPs, 2u Vivantis Max Taq DNA Polymerase and 3% formamide.
Lane 30kb and 40kb : 30kb and 40kb amplification products generated using 0.36mM dNTPs, 2u Vivantis Max Taq DNA Polymerase and 3% formamide.
Lane M2 : Lambda DNA (indicates 48kb)

表(A): 根据指定的vivantis聚合酶，在每50μL反应体系中推荐酶的单位用量:

产物大小	Taq (#PL1201 - 06)	Max Taq (#PL2201 - 06)	At Taq (#PL3201 - 06)	AtMax Taq (#PL4201 - 06)
0.1 - 5.0kb	2.0	2.0	2.0	2.0
5.0 - 8.0kb	2.5	2.0	2.5	2.0
8.0 - 20.0kb	2.5	2.0	2.5	2.0
>20.0kb	-	-	-	2.0

●表示此条件的改变取决于模板DNA

引物	产物大小	dNTP Mix	ViBuffer (X)	DNA Polymerase
: 0.2 - 1μM	100bp - 5kb	100μM	A	参照下表(A)
模板 : 质粒 (0.02 - 2ng) Lambda (0.1 - 150ng) 基因组 (0.05 - 5μg)	5kb - 8kb	200μM	A	
	8kb - 20kb	360μM	S	

产物大小	起始变性	变性	退火●	延伸/kb	循环	最后延伸
100bp - 5kb	94°C, 2 min	94°C, 30 s	50 - 68°C, 30 s	72°C, 30 s	25 - 35	72°C, 7 min
5kb - 8kb	94°C, 2 min	94°C, 12 s	50 - 68°C, 30 s	72°C, 45 s	25 - 35	72°C, 7 min
8kb - 20kb	94°C, 2 min	94°C, 12 s	50 - 68°C, 30 s	68°C, 1 min	25 - 35	68°C, 7 min

●Primer dependent

产品使用限制
本产品仅供体外研究使用