

## 低分子量蛋白质Marker (14.4kD-97.4kD)说明书

货号：PR1400

规格：20T

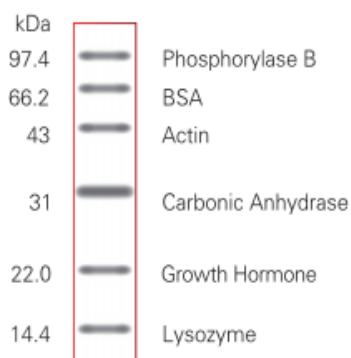
保存：-20℃可保存至少一年。避免反复冻融，建议分装保存。

### 产品简介：

本产品为包含6种蛋白质混合物的冻干粉，分子量范围为14.4kD-97.4kD，每种蛋白的含量约为20-30 $\mu$ g。经过SDS-PAGE（聚丙烯酰胺凝胶）电泳后，用考马斯亮蓝染色可以得到分布均匀密度相近的6条带。可以用来判断SDS-PAGE电泳后蛋白质的分子量。

### 使用说明：

1. 开封后，溶于400 $\mu$ L体积的1 $\times$ 蛋白上样缓冲液（含巯基还原剂），于沸水浴中加热5分钟，冷却后可根据需要进行小量分装，每管20 $\mu$ L，-20℃贮存，每次取一管使用。
2. 如长期贮存后使用，使用前最好取分装后的小管沸水浴预热3-5分钟后再上样电泳，用考马斯亮蓝G-250染色后可见6条蛋白带(见下示意图)。



### 注意事项：

1. 建议分离胶浓度12%，浓缩胶浓度5%，制胶时先配制分离胶，聚合后再配制浓缩胶。电泳时，80v电压大约跑1小时后，待指示剂沿到达分离胶上沿时，将电压调至120v，直到电泳结束。整个电泳过程大约需3-4个小时。
2. 电泳之后可将胶进行染色观察，如果使用配方进行染色时效果不好或考虑其毒性，请选择本公司的考马斯亮蓝蛋白胶快速染色液，该产品具有染色快，无毒，灵敏性高等特点，是常规染色液的替代品。

### 相关产品：

- P1015 4 $\times$ 蛋白上样缓冲液 (含DTT)
- P1016 4 $\times$ 蛋白上样缓冲液 (含巯基还原剂)
- T1070 5 $\times$ Tris-甘氨酸电泳缓冲液
- P1300-1 SDS-PAGE 凝胶制备试剂盒
- P1300-500 考马斯亮蓝快速染色液