

次高分子量蛋白质 Marker (43kD-200kD) 说明书

货号：PR1500

规格：10T

保存：-20℃可保存至少一年。避免反复冻融，建议分装保存。

产品简介：

本产品包含 5 种蛋白质混合物，分子量范围为 43kD-200kD，每种蛋白的含量约为 20μg。经 SDS-PAGE 电泳，用考马斯亮蓝染色后可以得到分布均匀密度相近的 5 条带。可以用来判断 SDS-PAGE 电泳后蛋白质的分子量。

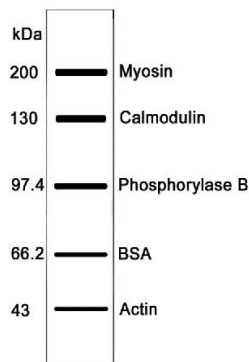
本产品配有一支蛋白上样缓冲液（150μL）。

使用说明：

将两支试剂开启，取 100μL 1×蛋白上样缓冲液加入蛋白 Marker 干粉中，混匀，置于 1.5ml 离心管中，100℃沸水浴加热 5 分钟，冷却后根据需要分装成小管，建议每管分装 10μL，-20℃贮存，每次取一管使用。

注：如长期贮存后使用，使用前最好取分装后的小管沸水浴预热 3-5 分钟后再上样电泳。

用考马斯亮蓝 G-250 染色后可见 5 条蛋白带（见下示意图）。



注意事项：

1. 建议分离胶浓度7%，浓缩胶浓度4%，制胶时先配制分离胶，聚合后再配制浓缩胶。电泳时，80v电压大约跑1小时后，待指示剂沿到达分离胶上沿时，将电压调至120v，直到电泳结束。整个电泳过程大约需3-4个小时。

2. 电泳之后可将胶进行染色观察，如果使用配方进行染色时效果不好或考虑其毒性，请选择本公司的考马斯亮蓝蛋白胶快速染色液，该产品具有染色快，无毒，灵敏性高等特点，是常规染色液的替代品。

相关产品：

P1015 4×蛋白上样缓冲液 (含 DTT)

P1016 4×蛋白上样缓冲液 (含巯基还原剂)

T1070 5×Tris-甘氨酸电泳缓冲液

P1200 SDS-PAGE 凝胶制备试剂盒

P1300 考马斯亮蓝快速染色液