

Marker II DNA Ladder 说明书

货号：M2000

规格：50T (250 μ l) /100T (500 μ l)

保存：4 $^{\circ}$ C有效期6个月，-20 $^{\circ}$ C有效期1年。

产品简介：

本产品是由6条带状双链DNA条带组成，适用于琼脂糖凝胶电泳中DNA条带的分析。

本产品为即用型产品，已含有1 \times loading buffer，直接取5 μ l电泳，使用方便，电泳图像清晰。

本产品中6条带分为200, 400, 600, 800, 1000, 1500bp，其中800bp为20ng/ μ l，其余条带10ng/ μ l。

储存液成份：

10mM Tris-HCl (pH8.4)

10mM EDTA

0.02%溴酚蓝

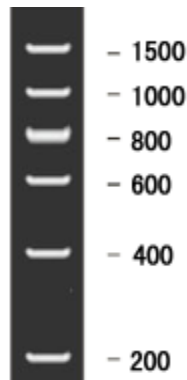
5%甘油

使用方法：

1.取5 μ l本产品加入到琼脂糖凝胶的加样孔中（每1mm加样孔宽度加1 μ l，如果加样孔较宽，可适当增加上样量）进行电泳。

2.建议凝胶浓度为1-2%琼脂糖凝胶，电泳电压4-10v/cm，电泳时间30-40分钟。

3.核酸染色，在紫外灯下观察电泳条带。



5 μ l 上样，1.5%琼脂糖凝胶电泳示意图

注意事项：

及时更换电泳缓冲液并使用新配制的琼脂糖凝胶，以免影响电泳结果。

相关产品：

A8201 琼脂糖

D1020 10 \times DNA 上样缓冲液

T1060 50 \times TAE 缓冲液

T1050 5 \times TBE 缓冲液

M1200 100bp DNA Ladder

M1600 Marker III DNA Ladder