

## D2000 DNA Ladder 说明书

货号：M1060

规格：50T (250 $\mu$ l) /100T (500 $\mu$ l)

保存：4 $^{\circ}$ C有效期6个月，-20 $^{\circ}$ C有效期1年。

### 产品简介：

本产品是由6条带状双链DNA条带组成，适用于琼脂糖凝胶电泳中DNA条带的分析。

本产品为即用型产品，已含有1 $\times$ loading buffer，直接取5 $\mu$ l电泳，使用方便，电泳图像清晰。

6条带分为100，250，500，750，1000，2000bp，其中750bp为20ng/ $\mu$ l，其余条带10ng/ $\mu$ l。

### 储存液成份：

10mM Tris-HCl (pH 8.4)

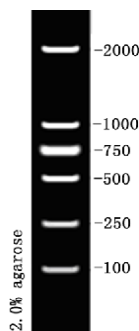
10mM EDTA

0.02%溴酚蓝

5%甘油

### 使用方法：

1. 取5 $\mu$ l本产品加入到琼脂糖凝胶的加样孔中（每1mm加样孔宽度加1 $\mu$ l，如果加样孔较宽，可适当增加上样量）进行电泳。
2. 建议凝胶浓度为1-2%琼脂糖凝胶，电泳电压4-10v/cm，电泳时间30-40分钟。
3. 核酸染色，在紫外灯下观察电泳条带。



5 $\mu$ l 上样，2.0%琼脂糖凝胶电泳示意图

### 注意事项：

及时更换电泳缓冲液并使用新配制的琼脂糖凝胶，以免影响电泳结果。

### 相关产品：

A8201	琼脂糖
D1020	10 $\times$ DNA 上样缓冲液
T1060	50 $\times$ TAE 缓冲液
T1050	5 $\times$ TBE 缓冲液
M1200	100bp DNA Ladder
M1600	Marker III DNA Ladder
G8142	GoldView II 型核酸染色剂(5000 $\times$ )