

SDS-PAGE 凝胶快速制备试剂盒

【背景介绍】

在 westernblot 实验中，总是少不了蛋白电泳这一环节。最早的蛋白胶需要自己先配制各种组分的 stock solutions，然后再根据分离胶浓度吸取不同体积的多达 6 个组分配制。不仅耗费时间和精力，而且组分中 TEMED 有强烈的神经毒性且易挥发。后来很多供应商把这些传统的组分罗列在一起组成试剂盒，但却没有实质性的改进。

为了解决上述问题，北京博泰斯生物技术有限公司研制出 SDS-PAGE 凝胶快速制备试剂盒，该试剂盒具有组分简单，不含 TEMED，浓缩胶带颜色等优点（详见下面产品特点一栏），而且具有很高的性价比，价格是传统自行配胶的 1.5 倍左右。但却可以节省很多时间，不受 TEMED 困扰。

【货号规格】

- WB1100: 可制备 125 个 6%的 mini 胶 (0.75 mm)
- WB1101: 可制备 125 个 7.5%的 mini 胶 (0.75 mm) ;
- WB1102: 可制备 125 个 10%的 mini 胶 (0.75 mm) ;
- WB1103: 可制备 125 个 12.5%的 mini 胶 (0.75 mm) ;
- WB1104: 可制备 125 个 15%的 mini 胶 (0.75 mm) ;



【产品内容】

- 分离胶缓冲液 (2×) 250ml
- 分离胶溶液 (2×) 250ml
- 浓缩胶缓冲液 (2×) 80ml
- 浓缩胶溶液 (2×) 80ml
- 改良型过硫酸铵溶液 8 ml

【产品优点】

- ◎快速制备凝胶——最少只需 2 分钟的动手操作即可灌制多块凝胶，无需计算所需溶液量，无需稀释。
- ◎彩色浓缩胶——可制备红颜色的浓缩胶，为点样和区分不同凝胶提供最大便利。
- ◎避免操作有异味的试剂——无需使用 TEMED，避免恶臭气味。

【产品简介】

本产品现已配套提供改良型过硫酸铵催化剂溶液，提高了过硫酸铵溶液的稳定性和催化效能。请将此过硫酸铵溶液保存于-20℃。为方便吸取使用，已开盖使用中的过硫酸铵溶液可置于 4℃保存。

使用本产品凝胶制备试剂无需加入有极臭异味且有剧毒的 TEMED 试剂，只需加入过硫酸铵即可凝胶，使研究人员可避免因操作 TEMED 而带来的不快和对健康的影响。配制一块或多块凝胶最少只需 2 分钟的动手操作时间。特有颜色配方的浓缩胶预混液，使点样孔清晰易辨，方便点样。多种颜色设计，更能轻易区分含不同样品的凝胶。所含颜色配方不影响电泳，染色及转膜等后续应用。本试剂盒灌制的凝胶也可用于非变性 PAGE 凝胶电泳。

【制胶流程】

(以一块 0.75/ 1.0/ 1.5 mm 的 mini 胶为例)

1. 取等体积分离胶缓冲液和分离胶溶液混匀，即取两种溶液各 2.0/ 2.7/ 4.0 ml。
2. 往步骤 1 中的混合溶液中加入 40/ 60/ 80 μl 的改良型过硫酸铵溶液，混匀。

- 将步骤 2 中的溶液注入制胶玻璃板中，加入适量水或醇（如乙醇、正丁醇等）覆盖于分离胶之上。
- 待分离胶凝固后，倒去上层水或醇。
- 取等体积浓缩胶缓冲液和浓缩胶溶液混匀，即取两种溶液各 0.5/0.75/1.0ml，加入 10/15/20 μl 的改良型过硫酸铵溶液，混匀。
- 注入制胶玻璃板中，插入梳齿。
- 待浓缩胶凝固后，拔去梳齿即可用于电泳。

WesternBlot 一站式高效解决方案

北京博泰斯生物技术有限公司 (Biotides) 致力于生物技术产品的研发、生产和销售；为生命科学工作者提供省时、高效和稳定的创新产品是我们一贯的宗旨。

一 WesternBlot 相关试剂和耗材

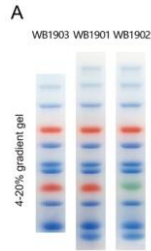
货号	品名	规格
WB2101	一步法 7.5% SDS-PAGE 凝胶快速制备试剂盒	125gels
WB2102	一步法 10% SDS-PAGE 凝胶快速制备试剂盒	125gels
WB2103	一步法 12.5% SDS-PAGE 凝胶快速制备试剂盒	125gels
WB2104	一步法 15% SDS-PAGE 凝胶快速制备试剂盒	125gels
WB1100	6% SDS-PAGE 凝胶快速制备试剂盒	125gels
WB1101	7.5% SDS-PAGE 凝胶快速制备试剂盒	125gels
WB1102	10% SDS-PAGE 凝胶快速制备试剂盒	125gels
WB1103	12.5% SDS-PAGE 凝胶快速制备试剂盒	125gels
WB1104	15% SDS-PAGE 凝胶快速制备试剂盒	125gels
WB1201	10×SDS-PAGE 电泳缓冲液	5L
WB1202	10×SDS-PAGE 电泳缓冲液	500mL
WB1301	10×快速转膜缓冲液	5L
WB1302	10×快速转膜缓冲液	500mL
WB1401	10×封闭-洗涤缓冲液 (TBST)	5L
WB1402	10×封闭-洗涤缓冲液 (TBST)	500mL
WB1501	抗体快速剥离缓冲液 (膜再生液)	500mL
WB1601	快速封闭液	10mL
WB1701	即用型转膜滤纸	200 片
WB1702	即用型转膜滤纸	50 片
WB1801	WB 专用镊	把
WB1901S	彩色预染蛋白质分子量标准 (10-250KD)	1×250 μl
WB1901	彩色预染蛋白质分子量标准 (10-250KD)	2×250 μl
WB1901L	彩色预染蛋白质分子量标准 (10-250KD)	10×250 μl
WB1902S	三色预染蛋白质分子量标准 (10-250KD)	1×250 μl
WB1902	三色预染蛋白质分子量标准 (10-250KD)	2×250 μl
WB1902L	三色预染蛋白质分子量标准 (10-250KD)	10×250 μl
WB1903S	彩色预染蛋白质分子量标准 (15-150KD)	1×250 μl
WB1903	彩色预染蛋白质分子量标准 (15-150KD)	2×250 μl
WB1903L	彩色预染蛋白质分子量标准 (15-150KD)	10×250 μl

WB1904S	双色预染蛋白质分子量标准 (10-250KD)	绿蓝双色, 适合奥德赛红外系统	1×250 μl
WB1904	双色预染蛋白质分子量标准 (10-250KD)	绿蓝双色, 适合奥德赛红外系统	2×250 μl
WB1904L	双色预染蛋白质分子量标准 (10-250KD)	绿蓝双色, 适合奥德赛红外系统	10×250 μl
WB1905S	双色预染蛋白质分子量标准 (10-250KD)	青蓝双色, 适合奥德赛红外系统	1×250 μl
WB1905	双色预染蛋白质分子量标准 (10-250KD)	青蓝双色, 适合奥德赛红外系统	2×250 μl
WB1905L	双色预染蛋白质分子量标准 (10-250KD)	青蓝双色, 适合奥德赛红外系统	10×250 μl
WB2001	超灵敏化学发光液 (飞克级)		100mL



一步法

SDS-PAGE 凝胶快速制备试剂盒



预染蛋白 Marker



即用型转膜滤纸



WB 专用镊

二 WesternBlot 相关仪器和配件

货号	品名	单位
10105001	基础电泳仪电源 EP300	台
10106001	经典电泳仪电源 EP600C	台
10107001	通用电泳仪电源 EP600	台
10108001	多功能电泳仪电源 EP600T	台
10103001	miniPR04 迷你垂直电泳槽 4 块胶; 可替换伯乐 1658001	台
10103002	miniPR02 迷你垂直电泳槽 2 块胶	台
10110001	easyPR04 便捷迷你垂直电泳槽 4 块胶	台
10110002	easyPR02 便捷迷你垂直电泳槽 2 块胶	台
PG2011	垂直电泳玻璃板 0.75mm 可替换伯乐 1653310	片
PG2012	垂直电泳玻璃板 1.0mm 可替换伯乐 1653311	片
PG2013	垂直电泳玻璃板 1.5mm 可替换伯乐 1653312	片
PG2021	电泳玻璃板 短板 可替换伯乐 1653308	片
PG2001	垂直电泳梳子; 0.75mm, 10 齿; 可替换伯乐 1653354	把
PG2002	垂直电泳梳子; 0.75mm, 15 齿; 可替换伯乐 1653355	把
PG2003	垂直电泳梳子; 1.0mm, 10 齿; 可替换伯乐 1653359	把
PG2004	垂直电泳梳子; 1.0mm, 15 齿; 可替换伯乐 1653360	把
PG2005	垂直电泳梳子; 1.5mm, 10 齿; 可替换伯乐 1653365	把
PG2006	垂直电泳梳子; 1.5mm, 15 齿; 可替换伯乐 1653366	把
PG2031	防漏制胶垫 白色 可替代伯乐 1653305	条
PG2032	防漏制胶垫 灰色 可替代伯乐 1653305	条
10103013	制胶底座; 可替换伯乐 1653303	个
10103014	灌胶框; 可替换伯乐 1633304	个
10103017	U 型密封条; 可替换伯乐 1653149	条
10103019	电极头电泳芯; 可替换伯乐 1658037	套

10103020	蘑菇头电泳芯; 可替换伯乐 1658038	套
10103021	缓冲液挡板; 可替换伯乐 1653130	片
10103022	剥胶铲; 可替换伯乐 1653320	片
10103023	加样架; 可替换伯乐 1653146	个
10100002	上壳(带线); 可替换伯乐 1658041	套
10100003	下壳; 可替换伯乐 1658039	套
10100002	miniBLOT 迷你转印槽; 可替换伯乐 1703930	台
10104002	转印框; 可替换伯乐 1703812	个
10104003	转印夹; 可替换伯乐 1703931	个
10104005	大孔海绵; 可替换伯乐 1703933	片
10104006	制冷模块; 可替换伯乐 1703919	个



垂直电泳槽和配件



转印槽和配件



电泳电源